



National Kaohsiung
CENTER FOR THE ARTS

WEI WU YINGGE

衛武營 國家藝術文化中心

國家表演藝術中心 National Performing Arts Center

表演廳

RECITAL HALL

技術製作資訊

Production Technical Information

目錄

| | |
|---------------------|----|
| 0 基本資訊 | 1 |
| 0-1 衛武營國家藝術文化中心 | 1 |
| 0-2 表演廳 | 1 |
| 0-3 交通資訊 | 2 |
| 0-4 聯絡資訊 | 2 |
| 0-5 演職員入口 | 2 |
| 0-6 觀眾席/席位資訊 | 3 |
| 0-7 平面圖 | 4 |
| 0-8 剖面圖 | 5 |
| 1 舞台 | 6 |
| 1-1 舞台 | 6 |
| 1-2 吊具 | 7 |
| 2 燈光 | 8 |
| 2-1 燈光設備 | 8 |
| 2-2 配件 | 8 |
| 2-3 燈具配置 | 9 |
| 2-4 燈光迴路配置 | 11 |
| 2-5 調燈梯 | 13 |
| 2-6 外接電源 | 13 |
| 2-7 工作燈 / 觀眾席燈 / 暗場 | 13 |
| 3 視聽音響 | 14 |
| 3-1 音響設備 | 14 |
| 3-2 控制室 | 14 |
| 3-3 舞台監督控制桌 | 14 |
| 3-4 麥克風 | 14 |
| 3-5 對講系統 | 15 |
| 3-6 對講系統迴路盒位置 | 15 |
| 3-7 舞台監看系統 | 15 |
| 3-8 廣播系統 | 15 |
| 4 後台 | 16 |
| 4-1 化妝室、休息室 | 16 |
| 4-2 樂團設備 | 16 |
| 4-3 鋼琴(四廳共用) | 16 |
| 4-4 卸貨碼頭 | 17 |
| 4-5 其他設施 | 19 |

更新日期:2018/9/26

0 基本資訊

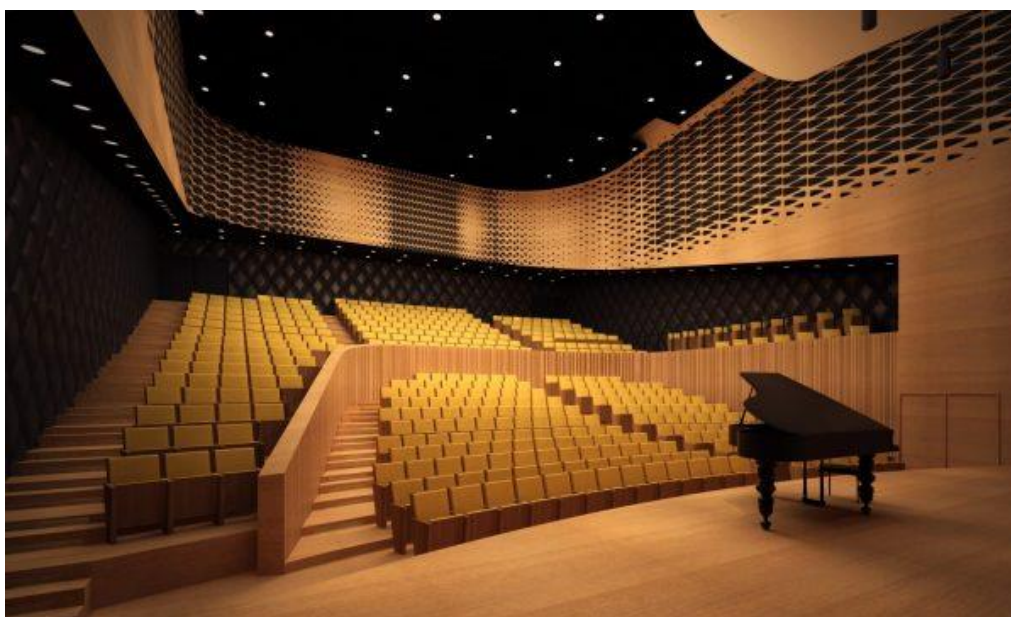
0-1 衛武營國家藝術文化中心

藝術匯集的平台，眾人發聲的舞台，衛武營國家藝術文化中心，將為國際藝文版圖重要的劇院綜合體，包含四個室內表演廳院，分別為 2260 席座位的歌劇院、2000 席座位的音樂廳、1254 席座位的戲劇院與 470 席座位的表演廳。

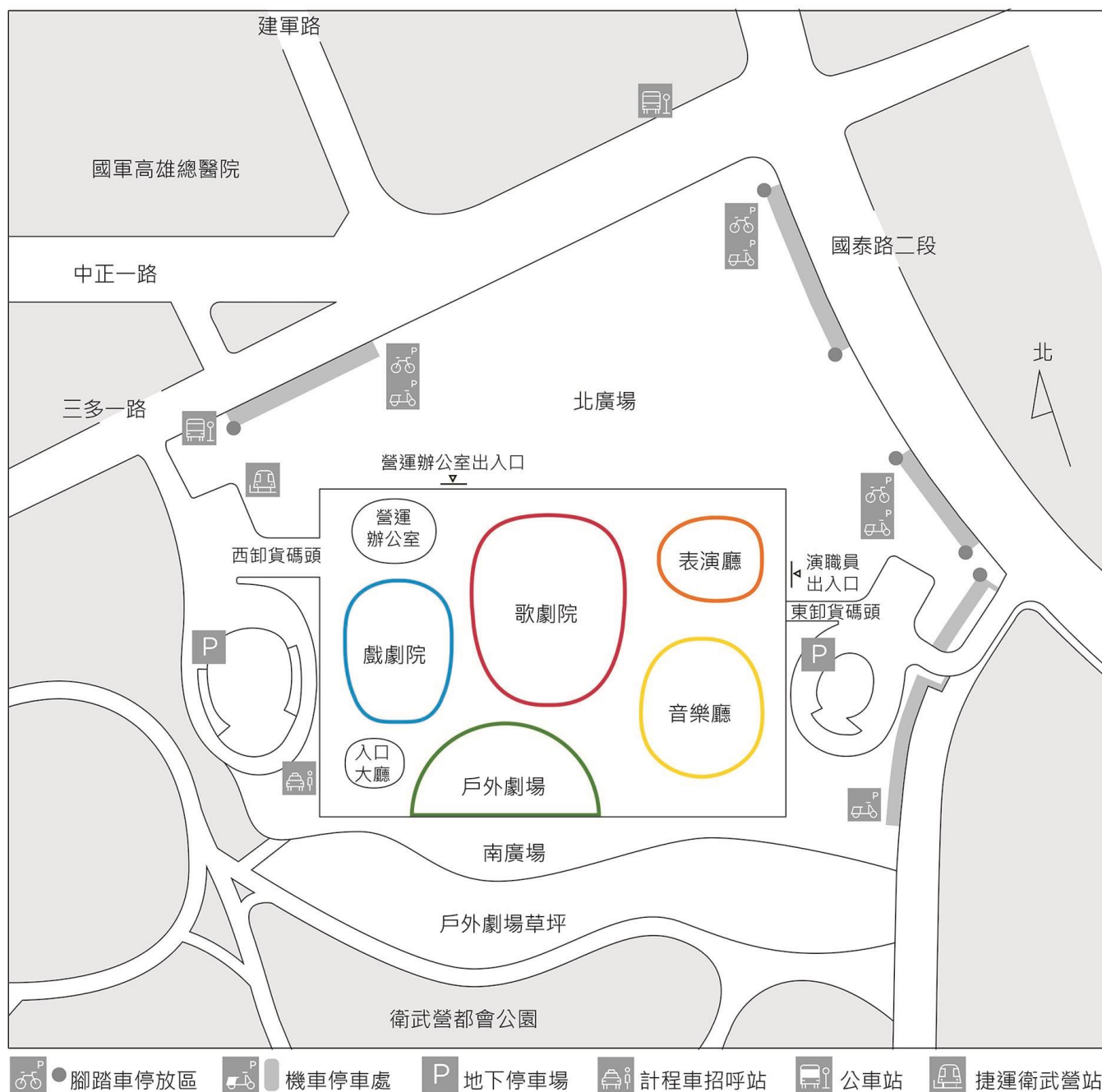


0-2 表演廳

主要作為室內樂、獨奏及其他小型表演類型使用，並可因應多元類型演出，調節室內吸音值，提供最佳的聲學效果。型態上是傳統鞋盒型音樂廳的轉化，一道矮牆由觀眾席中央畫過，將表演廳轉成動態活潑的不對稱鞋盒，同時提供了觀眾席前側的直接音反射。因應多類型演出，廳內吸音值可跟著變化。表演廳上半部穿孔木板後方，環繞著活動吸音簾，依演出類型決定使用面積，提供最佳的聲學效果。



0-3 交通資訊



0-4 聯絡資訊

衛武營國家藝術文化中心

83075 高雄市鳳山區三多一路 1 號

+886 7-262-6666

service@npac-weiwuying.org

0-5 演職員入口

一樓出入口位於建築的東、西側，可由三多一路的營運辦公室出入口或國泰路的演職員出入口進出場館。

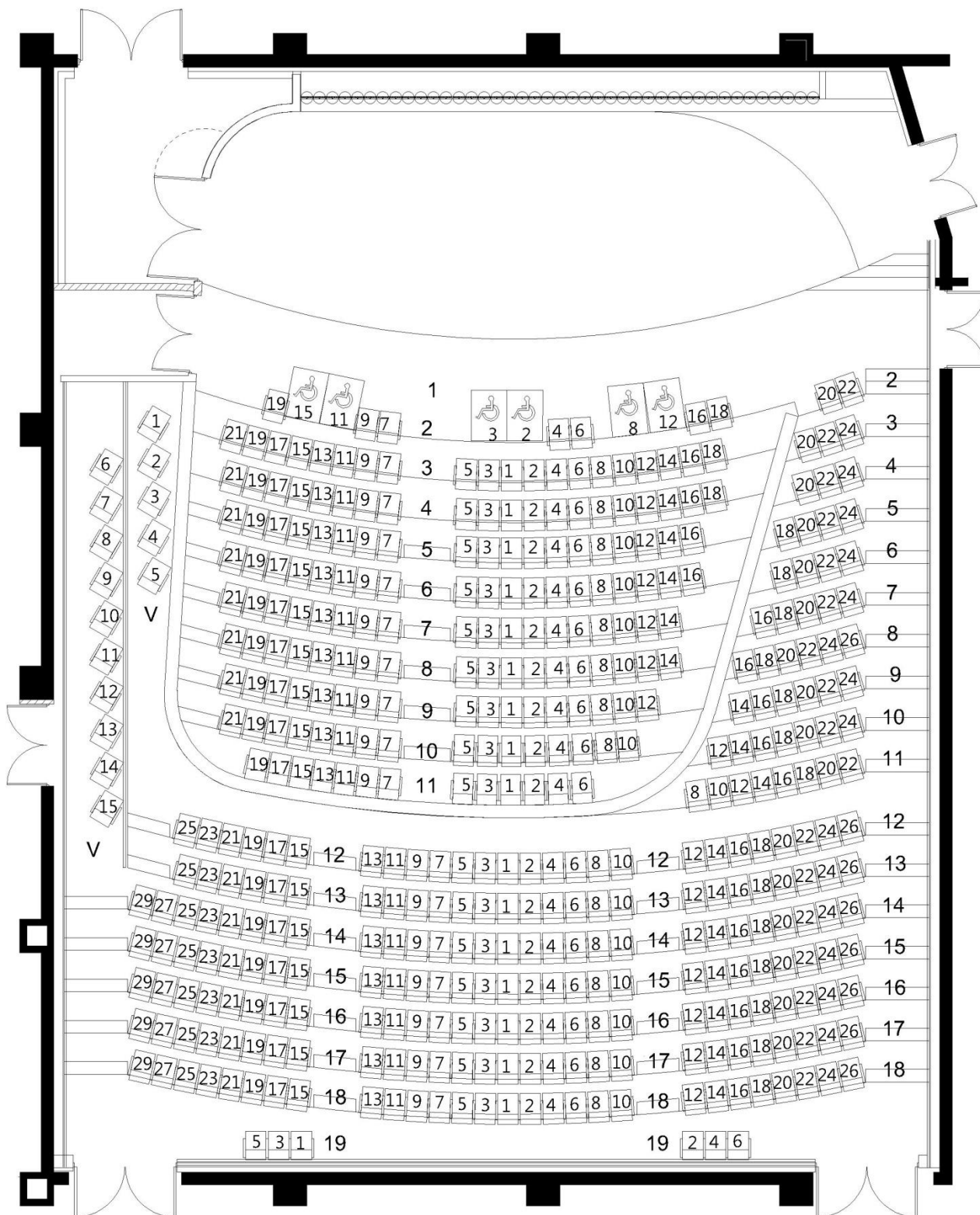
地下一樓可由三多一路出入口進出歌劇院及戲劇院、國泰路出入口進出音樂廳及表演廳。

進入場館時需持演出工作證通行。

0-6 觀眾席/席位資訊

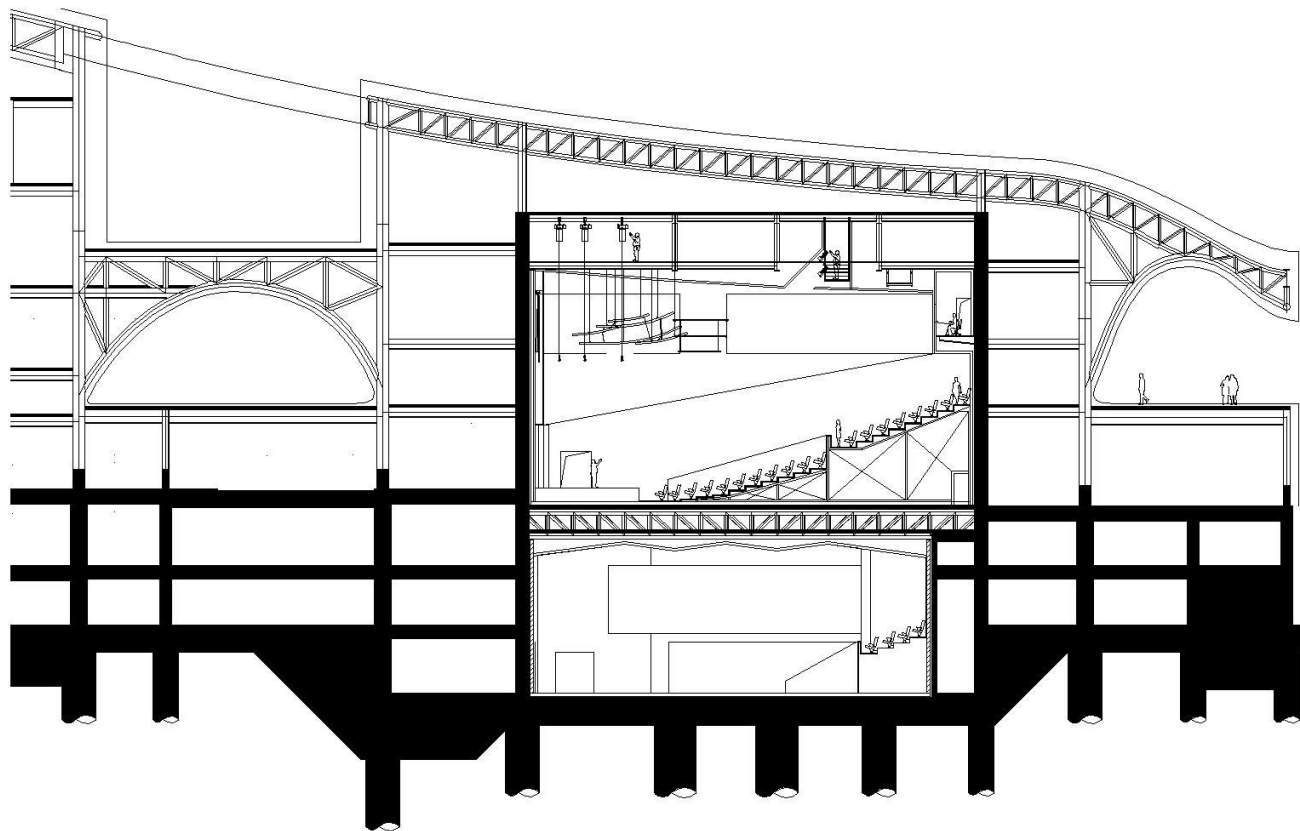
觀眾席席次

| 區域 | 席次 |
|---------------|-----------------|
| 一樓 | 215 席(含工作席 2 席) |
| 一樓無障礙觀眾席(輪椅席) | 6 席 |
| 二樓 | 198 席 |
| 二樓包廂區 | 15 席 |
| 合計席次 | 434 席 |



圖例 0.1 表演廳座位圖

0-8 剖面圖



圖例 0.3 表演廳剖面圖

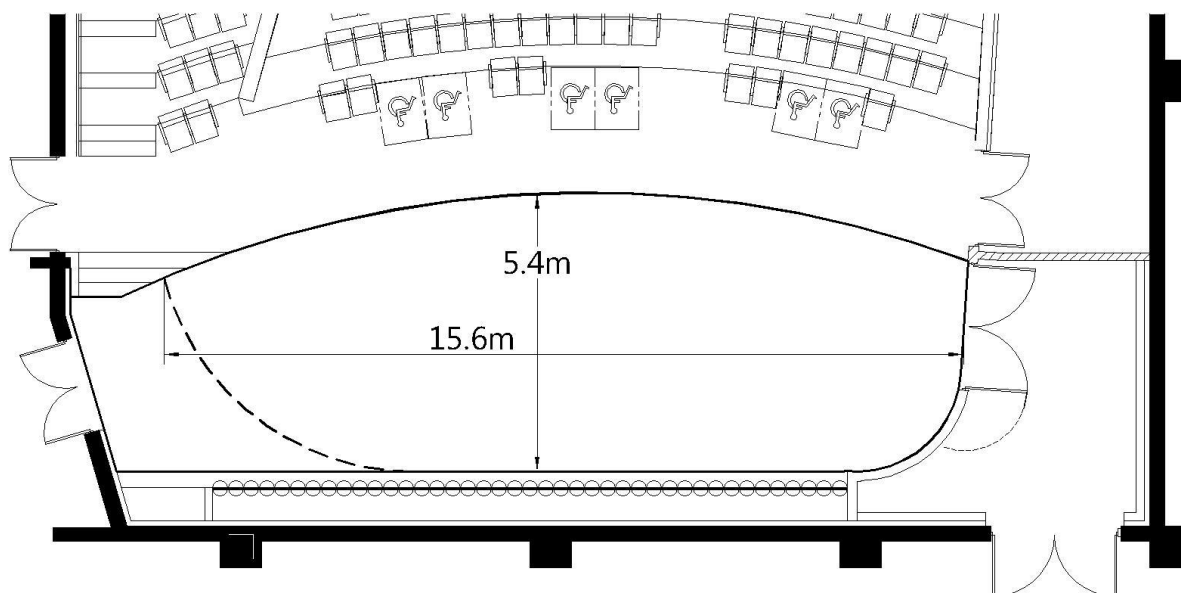
1 舞台

1-1 舞台

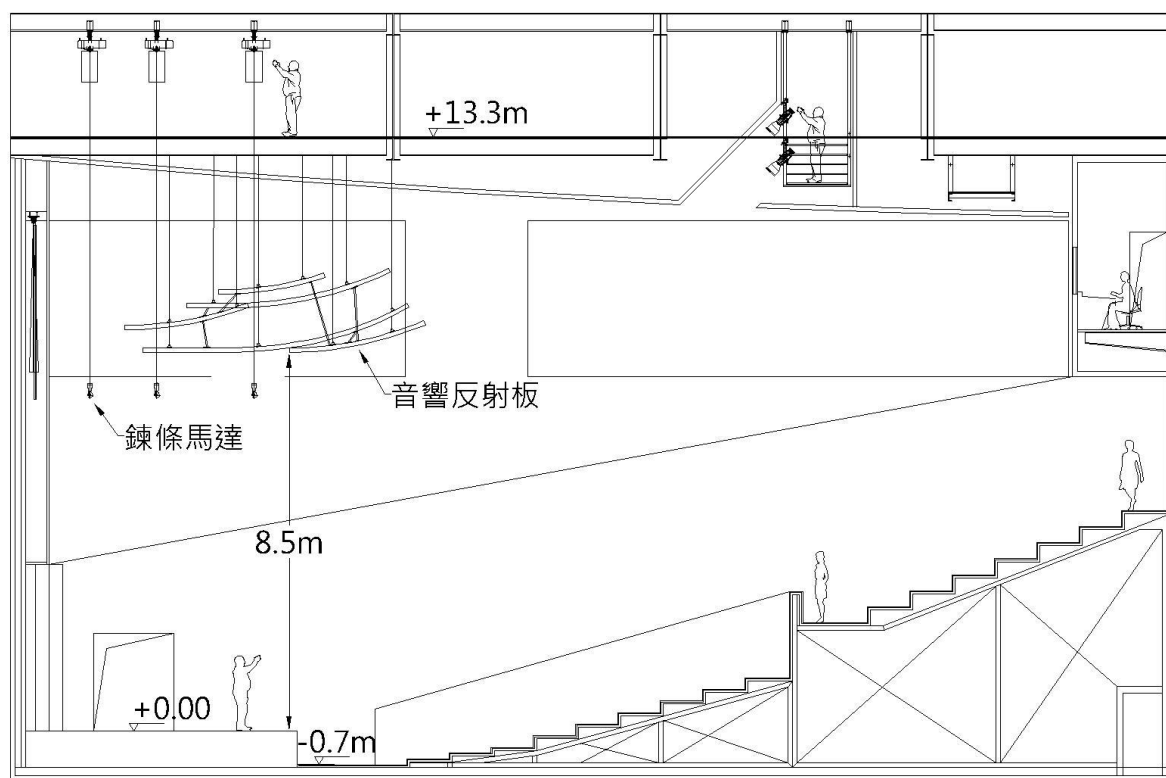
舞台寬 15.6 公尺 · 深 5.4 公尺 · 高 0.7 公尺 (觀眾席地面至舞台高度)

聲學用吸音布幕 1 組

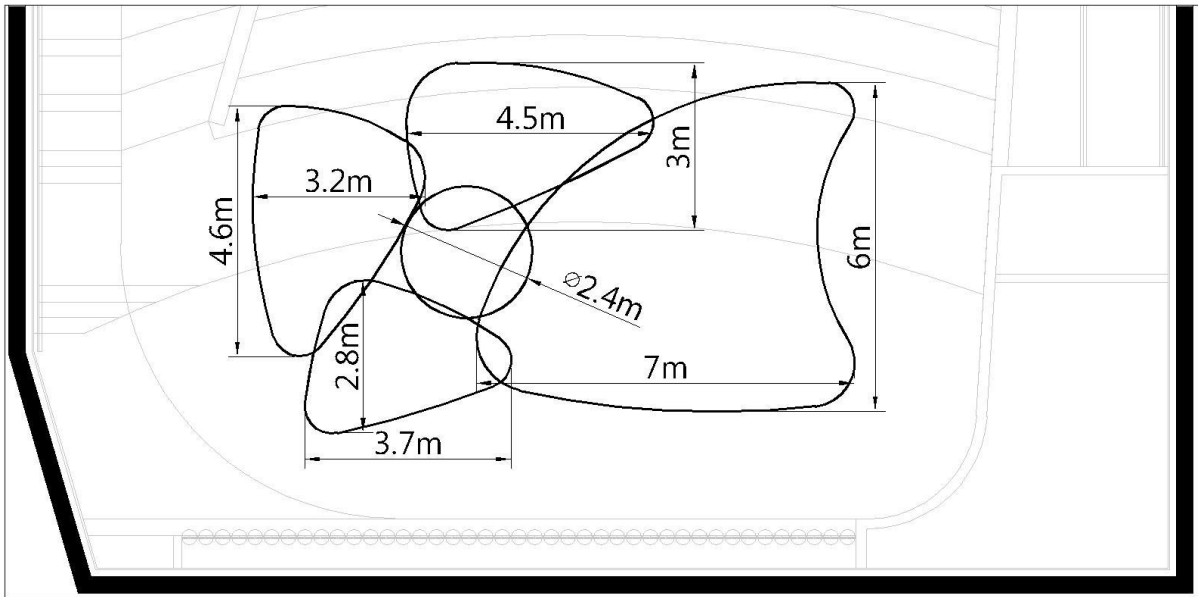
固定式音響反射板位於舞台上 · 距離舞台台面 8.5 公尺



圖例 1.1 舞台平面圖



圖例 1.2-舞台剖面圖



圖例 1.3-音響反射板位置圖

1-2 吊具

1-2-1 鍊條馬達 (單點載重1,000公斤·定速: 9.6 m/min)

舞台區上方·共 9 組·MoveCat PLUSlite 鍊條馬達·鍊條長度 15 公尺。

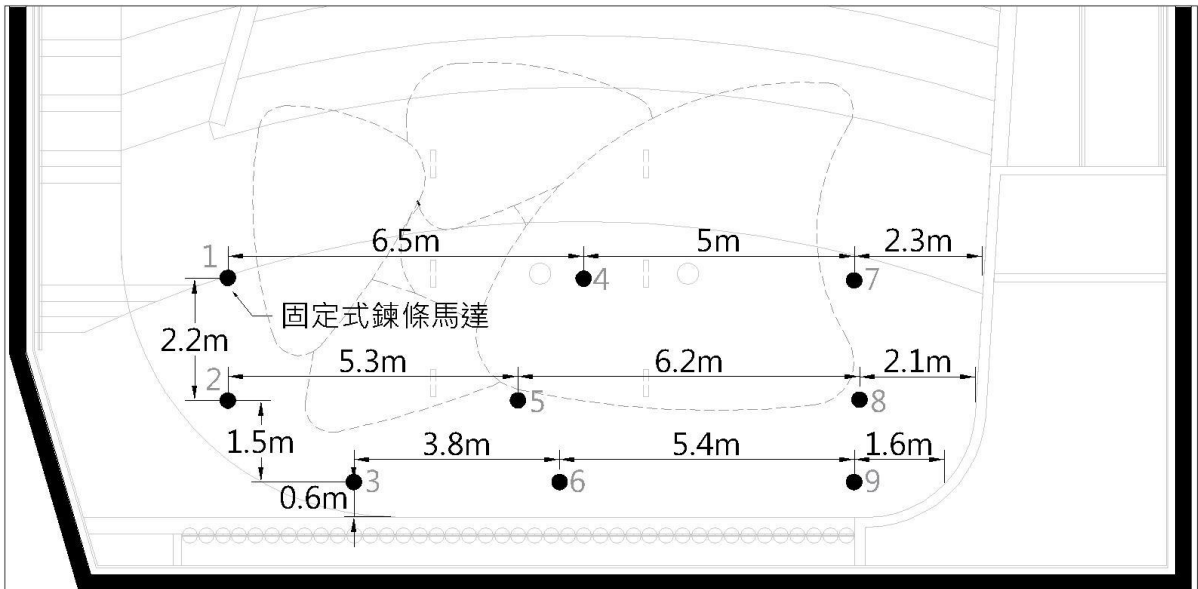
1-2-2 控制系統

鍊條馬達控制系統位於頂棚區·另可連接左右側台 Movecat MRC ID 遠端線控器於舞台區操作。

1-2-3 桁架

鋁製三角形桁架 5 組 0.3m(邊長)/3m(長度)

Eurotruss 9 組 0.3m(邊長)/6m(長度)



圖例 1.4 鍊條吊車位置圖

2 燈光

2-1 燈光設備

本場館燈光控制訊號為網路系統，非 DMX 系統。


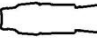

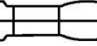
| 項目 | 廠牌型號 | 位置 | 規格說明 | 數量 | 色片尺寸 | 收費項目 |
|--------------------|--|------------------|----------------|-------|-----------|------|
| 燈光電腦控制檯 | GrandMA 2/Ultra Light | 控制室 | | 1 | | |
| 調光模組 | State Automation Solution | 調光機房 | 220V 3kW/迴路 | 120ch | | |
| 橢圓反射鏡聚光燈 | Selecon SPX 14° | 貓道 | 750W | 15 | 158x158mm | |
| | | 左/右舞台燈光包廂(上排) | | 4/4 | | |
| | Selecon SPX 19° | 左/右舞台燈光包廂(下排) | 750W | 4/4 | | |
| | Selecon SPX 15°-35° | 貓道 | 750W | 8 | | |
| | ETC S4 PAR MCM (MFL) | 舞台上筒燈 | 575W | 10 | | |
| | Selecon SPX 14° | | 750W | 10 | 158x158mm | |
| | Selecon SPX 19° | | 750W | 30 | | |
| Selecon SPX 15-35° | | 750W | 10 | | | |
| 佛氏聚光燈 8 吋 | Selecon Arena Theatre 8" Fresnel 7°-60° | | 2kW | 20 | 245x245mm | |
| 拋物線式聚光燈 | Kupo PL-64LB | 燈泡：W x 10、M x 20 | 1kW | 30 | 254x254mm | |
| 追蹤燈 | Lycian M2 Model 2040 1.2 | 貓道 | 1.2kW | 1 | | |
| 外加吊桿 | | | 桿/場 | 1 | | * |
| 追蹤燈操作人員 | | | 人/時段 | 1 | | * |

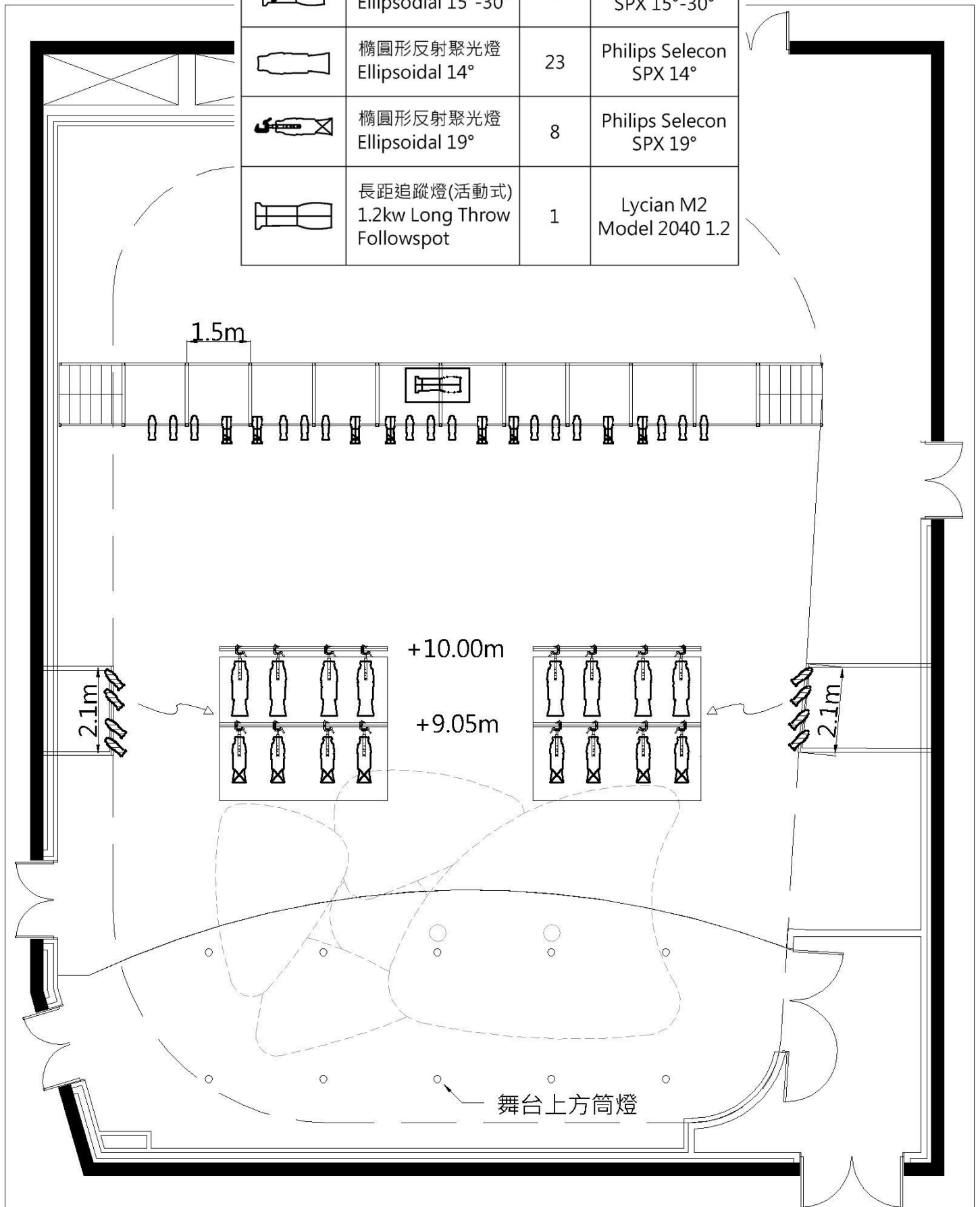
* 請參考衛武營國家藝術文化中心收費標準

2-2 配件

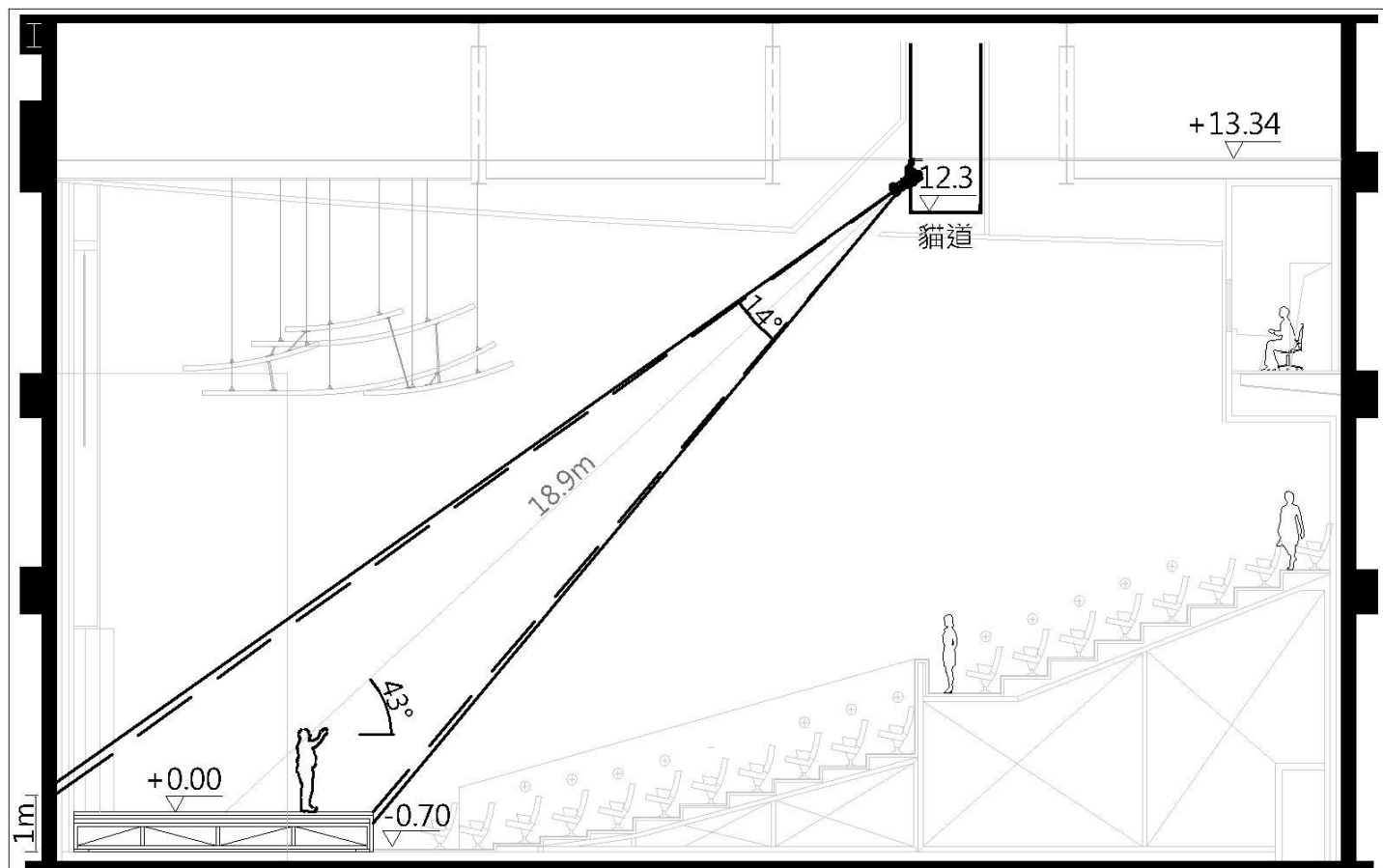
| 項目 | 規格說明 | 尺寸 | 數量 |
|-------------|-------------------|--------|----|
| Barndoor | 2kW 佛式聚光燈用 | | 10 |
| IRIS | Selecon 橢圓反射鏡聚光燈用 | | 10 |
| GOBO holder | Selecon 橢圓反射鏡聚光燈用 | B size | 20 |
| 移動式轉接盒 | 8 迴路 CEE 歐規接頭 | | 10 |
| 電纜線 | 16pin Multi-cable | 5m | 10 |
| | | 10m | 5 |
| | | 15m | 5 |
| 延長線 | CEE16A | 1.5m | 30 |
| | | 2m | 30 |
| | | 3m | 20 |
| | | 5m | 15 |
| | | 10m | 10 |
| | | 15m | 10 |
| 網路線 | RJ45 / Cate 6 | 5m | 10 |
| | | 10m | 10 |

2-3 燈具配置

| 圖例 | 圖例說明 | 數量 | 廠牌型號 |
|---|--|----|--------------------------------|
|  | 橢圓形反射聚光燈 Ellipsoidal 15°-30° | 8 | Philips Selecon SPX 15°-30° |
|  | 橢圓形反射聚光燈 Ellipsoidal 14° | 23 | Philips Selecon SPX 14° |
|  | 橢圓形反射聚光燈 Ellipsoidal 19° | 8 | Philips Selecon SPX 19° |
|  | 長距追蹤燈(活動式) 1.2kw Long Throw Followspot | 1 | Lycian M2 Model 2040 1.2 |



圖例 2.1 燈具配置圖

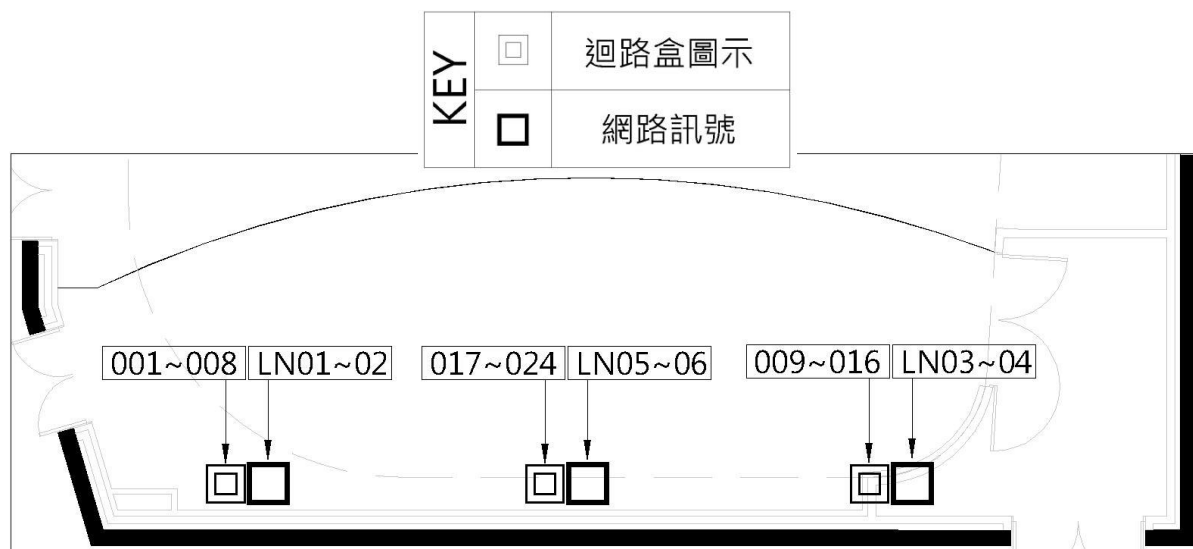


圖例 2.2 燈光剖面圖

2-4 燈光迴路配置

2-4-1 舞台區燈光迴路

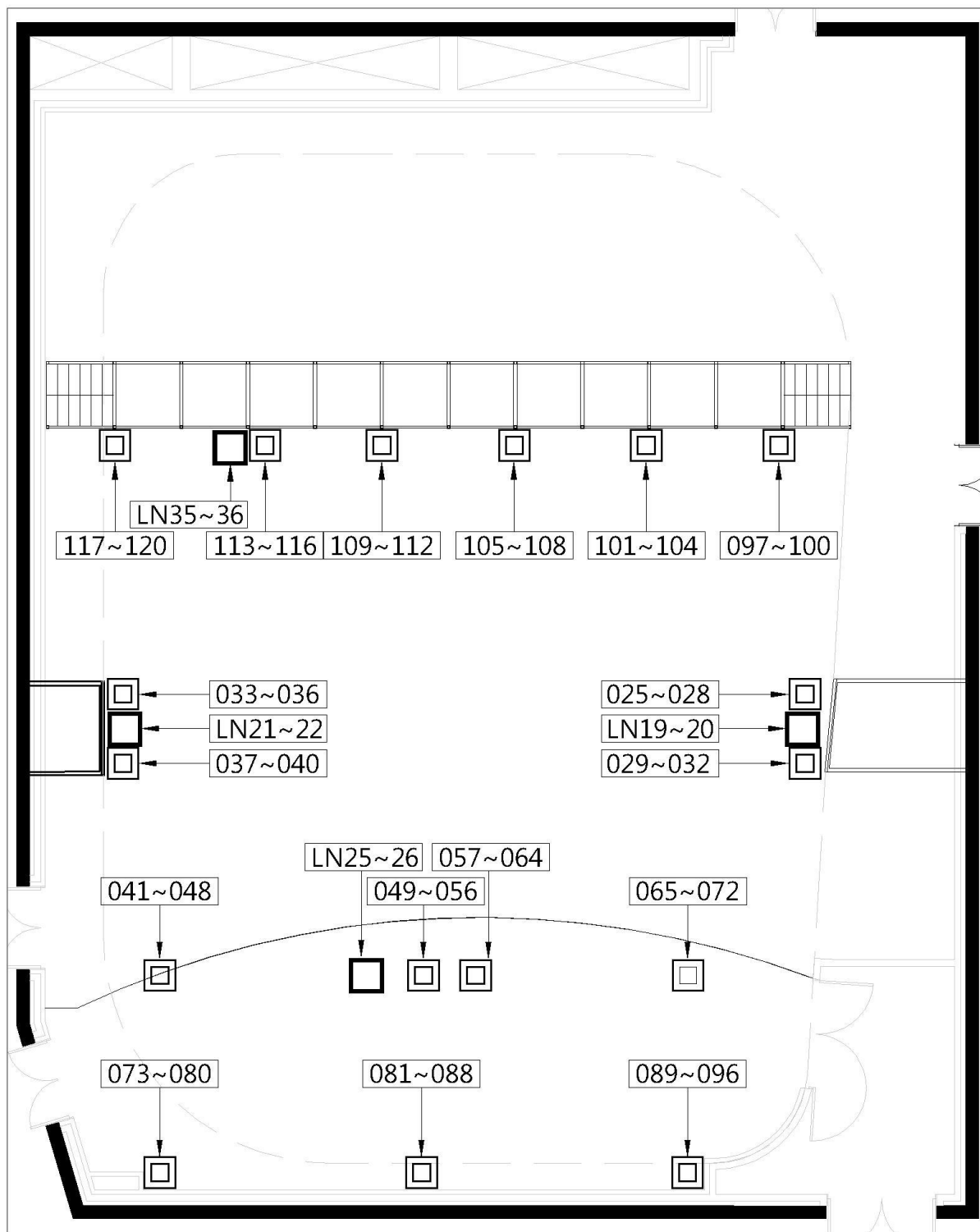
| 區域位置 | 調光迴路號碼 | 負載/迴路 | 網路迴路號碼 |
|--------|-----------|-------|-----------|
| 左舞台 | 001 ~ 008 | 3kw | LN01~LN02 |
| 右舞台 | 009 ~ 016 | 3kw | LN03~LN04 |
| 上舞台 | 017 ~ 024 | 3kw | LN05~LN06 |
| 左舞台舞監桌 | | | LN07~LN10 |
| 控制室 | | | LN11~LN18 |



圖例 2.3.1 舞台區燈光迴路配置

2-4-2 外區燈光迴路

| 區域位置 | 調光迴路號碼 | 負載/迴路 | 網路迴路號碼 |
|---------|-----------------|-------|-----------|
| 右舞台燈光包廂 | 025 ~ 028 | 3kw | LN19~LN20 |
| | 029 ~ 032 | | |
| 左舞台燈光包廂 | 033 ~ 036 | 3kw | LN21~LN22 |
| | 037 ~ 040 | | |
| 舞台頂棚區 | 041 ~ 048 | 3kw | LN23~LN24 |
| | 049 ~ 056 | 3kw | LN25~LN26 |
| | 057 ~ 064 | | |
| | 065 ~ 072 | 3kw | LN27~LN28 |
| | 073 ~ 080 | 3kw | LN29~LN30 |
| | 081 ~ 088 | 3kw | LN31~LN32 |
| | 089 ~ 096(舞台頂燈) | 3kw | LN33~LN34 |
| 貓道 | 097 ~ 100 | 3kw | LN35~LN36 |
| | 101 ~ 104 | 3kw | |
| | 105 ~ 108 | 3kw | |
| | 109 ~ 112 | 3kw | |
| | 113 ~ 116 | 3kw | |
| | 117 ~ 120 | 3kw | |



圖例 2.3.2 頂棚區-燈光迴路配置圖

2-5 調燈梯

Snorkel UL-40(充電式)

最大升降距離：12.1 公尺

最大承載重量：136 公斤

數量：1 部

2-6 外接電源

| 功能 | 電源位置 | 規格說明 | 數量 |
|------|---------------|---|-------|
| 動力電源 | 左上舞台 / 右舞台候演區 | 3 ϕ 4W+G 380V/220V/60Hz (CEE 125A/3P+N+PE) | 1 / 1 |
| 燈光電源 | | 3 ϕ 4W+G 220V/120V/60Hz (Camlock 250A) | 1 / 1 |
| 音響電源 | | 3 ϕ 4W+G 220V/120V/60Hz (Camlock 50A) | 1 / 1 |



圖例 2.4 外接電源

2-7 工作燈 / 觀眾席燈 / 暗場

工作燈

工作燈可選擇白光及藍光二種模式，控制開關設置於舞台監督桌。

照明區域：左右側台入口、燈光包廂、頂棚區、貓道。

觀眾席燈

觀眾席燈分為場燈及階梯燈，可分別控制及調光，控制位置於舞台監督桌及燈光控制室。

暗場

因政府消防法規，場館內設置有許多緊急指示燈，演出時無法關閉，觀眾席及後台區仍會有低亮度光源。

3 視聽音響

3-1 音響設備

| 項目 | 單位 | 數量 | 廠牌型號 | 收費項目 |
|---------------------------|----|----|------------------------|------|
| 數位柱狀喇叭 | 支 | 4 | Renkus-Heinz IC 8RII | |
| 12"主動式監聽喇叭 | 支 | 4 | Renkus-Heinz PN121M/12 | |
| 6.5"主動式監聽喇叭 | 支 | 4 | Renkus-Heinz PN61 | * |
| 雙頻道等化器 | 台 | 2 | XTA GQ600 | * |
| 舞台數位音頻輸入輸出光纖模組 AD/DA, I/O | 組 | 2 | Studer D21M | |

* 請參考衛武營國家藝術文化中心收費標準

3-2 控制室

| 項目 | 單位 | 數量 | 廠牌型號 | 收費項目 |
|-------------------------|----|----|-----------------------------|------|
| 數位混音器 | 台 | 1 | Studer Vista 5 M3/32 | |
| 數位音頻輸入輸出光纖模組 AD/DA, I/O | 組 | 1 | Studer D21m | |
| CD 播放機 | 台 | 1 | Tascam CD-500B | * |
| CD-R 錄 / 放音機 | 台 | 1 | Tascam CD-RW 901 MKII | * |
| 多軌錄音設備 | 組 | 1 | Joeco BBR1D+2.5" USB 1TB HD | * |
| 雙軌硬碟錄音機 | 台 | 1 | Tascam DA 3000 | * |
| 主動式監聽喇叭 | 支 | 2 | Dynaudio BM12 MkIII | |

* 請參考衛武營國家藝術文化中心收費標準

3-3 舞台監督控制桌

舞台監督桌備有主動式監聽喇叭 (Dynaudio BM compact MkIII)、舞台監看螢幕及對講設備。

3-4 麥克風

| 項目 | 單位 | 數量 | 廠牌型號 | 收費項目 |
|-------------------|----|----|-------------------------------|------|
| 動圈式麥克風 | 支 | 2 | Audio Technica AE4100 | * |
| 動圈式麥克風 | 支 | 4 | Audio Technica ATM250 | * |
| 電容式麥克風 | 支 | 2 | Audio Technica AE5400 | * |
| 心型指向電容式麥克風 | 支 | 4 | Audio Technica AT4021 | * |
| 半球型反射式麥克風 | 支 | 2 | Audio Technica U851R | * |
| X/Y 舞台收音麥克風 | 支 | 2 | DPA 4017B / DPA UA0836 Holder | |
| 超指向麥克風 | 支 | 4 | AKG CK-63-ULS+C480B | * |
| 單指向麥克風 | 支 | 4 | AKG CK-61-ULS+C480B | * |
| 手握無線麥克風 | 支 | 2 | Sennheiser SKM500G3+MME865 | * |
| 領夾迷你麥克風 | 支 | 6 | Sennheiser SK500G3+MKE2 | * |
| 單頻道無線麥克風接收器 | 組 | 8 | Sennheiser EW500G3 | |
| 無線麥克風強波天線 | 支 | 2 | Sennheiser AD3700 | |
| 強波天線分配器 | 台 | 3 | Sennheiser ASA1 | |
| 麥克風立架附橫桿(附麥克風夾) | 組 | 8 | K&M 210/6 | |
| 麥克風立架附伸縮橫桿(附麥克風夾) | 組 | 8 | K&M 210/8 | |
| 麥克風矮架附伸縮橫桿(附麥克風夾) | 組 | 4 | K&M 259 | |

* 請參考衛武營國家藝術文化中心收費標準

3-5 對講系統

| 項目 | 單位 | 數量 | 廠牌型號 | 收費項目 |
|-------------|----|----|---|------|
| 主機 | 座 | 1 | Clear-Com Eclipse HX-Delta(含 MVX-A16-HX) | |
| 電話介面器 | 組 | 1 | Clear-Com TEL-14 | |
| 系統介面器 | 組 | 1 | Clear-Com Helixnet HMS-4X(含 HL1-4W2- x2) | |
| 雙迴路對講子機 | 支 | 3 | Clear-Com Helixnet HBP-2X | |
| 固定式對講麥克風/喇叭 | 組 | 1 | Clear-Com V12PDXY 110/340 Clear-Com V12PDDXY 110 / 340 | |
| 單耳頭戴式耳機麥克風 | 支 | 3 | Clear-Com CC-300 | |
| 雙耳頭戴式耳機麥克風 | 支 | 2 | Clear-Com CC-400 | |
| 聽筒式對講機 | 支 | 2 | Clear-Com HS-6 | |
| 耳掛式無線對講機 | 組 | 2 | 1.攜帶式對講子機 / Clear-Com FS-BP 2.單耳附麥克風對講耳機 / Clear-Com CC-300 | * |

* 請參考衛武營國家藝術文化中心收費標準

3-6 對講系統迴路盒位置

| 樓層 | 標號 | 位置 |
|----|------|-------------------------|
| 1F | 1218 | 右舞台入口 |
| | 1219 | 左舞台入口 |
| | | FOH 觀眾席椅子下方(11 排 1-3 號) |
| | | 卸貨口 |
| | 1228 | 儲藏室 |
| | 1204 | 化妝室 01 |
| | 1206 | 化妝室 02 |
| 2F | 2M17 | 控制室 桌下 |
| | 2M17 | 控制室 機櫃 |
| 3F | | 觀眾席工作廊道 |

3-7 舞台監看系統

於左、右舞台入口、一樓及二樓大廳、控制室、化妝室和休息室皆設有舞台監看螢幕

| 項目 | 單位 | 數量 | 廠牌型號 | 收費項目 |
|--------------------|--------|----|--|------|
| 攝影機(2/3 inch 3CCD) | 台 | 1 | Panasonic AW-HE870 Panasonic LZ20M85G | |
| 遙控器 | 台 | 1 | Panasonic AW-RP50 | |
| 簡易導播機 | 台 | 1 | Panasonic AW-RP120 | |
| 混音器迴路 | 迴路 / 場 | 1 | | * |
| 代錄影 | 場 | 1 | 單機固定全景畫面，僅適合資料存檔用 | |
| 代錄音 | 場 | 1 | 記錄現場之實況，僅適合資料存檔用 | |

* 請參考衛武營國家藝術文化中心收費標準

3-8 廣播系統

後台區

後台廣播系統

衛武營藝術中心的四個廳院各自有單獨的後台廣播系統，表演廳後台廣播區域包含化妝室、休息室及走道區，另外可以分為三個區域單獨進行廣播，廣播系統的發送和控制位置位於舞台監督桌。

區域 1：1203 休息室、1204 化妝室-01、1206 化妝室-02、1208 化妝室-03、1211 化妝室-04

區域 2：1202 走道

區域 3：1197 團隊休息室-01、1198 團隊休息室-02、B1120 前台休息室-05、B1121 前台休息室-06

4 後台

4-1 化妝室、休息室

化妝室、休息室位於1樓

| 項次 | 標號 | 名稱 | 容納 | 備註 |
|----|------|----------|------|-----------------------|
| 1 | 1197 | 團隊休息室 01 | 20 人 | 含桌椅 |
| 2 | 1198 | 團隊休息室 02 | 20 人 | 含桌椅 |
| 3 | 1203 | 休息室 | 3 人 | 含穿衣鏡、桌椅 |
| 4 | 1204 | 化妝室 01 | 2 人 | 含梳化鏡、桌椅、有廁所與淋浴間 |
| 5 | 1206 | 化妝室 02 | 3 人 | 含梳化鏡、桌椅、有廁所與淋浴間 |
| 6 | 1208 | 化妝室 03 | 14 人 | 含梳化鏡、桌椅、有廁所與淋浴間、直立式鋼琴 |
| 7 | 1211 | 化妝室 04 | 13 人 | 含梳化鏡、桌椅、有廁所與淋浴間 |

4-2 樂團設備

| 項次 | 品名 | 數量 | 備註 |
|----|----------|----|--|
| 1 | 樂團用椅 | 40 | |
| 2 | 高腳椅 | 3 | |
| 3 | 指揮椅 | 1 | |
| 4 | 譜架 | 40 | |
| 5 | 譜架燈 | 40 | 白光、二段亮度調整 |
| 6 | 指揮平台 | 1 | WENGER 底層：1.09 x 0.97 x 0.15 m 上層：0.81 x 0.97 x 0.15 m |
| 7 | 指揮譜架 | 1 | WENGER 尺寸：0.69(w)x0.51(d)m 可調式高度：0.76-1.2m |
| 8 | 樂器放置架/棒台 | 2 | |
| 9 | 提琴止滑帶 | 5 | |

4-3 鋼琴(四廳共用)

| 項次 | 項目 | 廠牌 | 型號 | 數量 | 收費項目 |
|----|-------|-----------------|-------------------------|----|------|
| 1 | 平台式鋼琴 | Steinway & Sons | D-274 | 3 | * |
| 2 | 平台式鋼琴 | FAZIOLI | F308 | 1 | * |
| 3 | 平台式鋼琴 | YAMAHA | C7XPE | 1 | * |
| 4 | 平台式鋼琴 | KAWAI | SK-6L | 1 | * |
| 5 | 鋼片琴 | Schiendmayer | 5 ½ Octave Studio model | 1 | * |
| 6 | 大鍵琴 | J.C.NEUPERT | Hemsch | 1 | * |

* 請參考衛武營國家藝術文化中心收費標準

本場館鋼琴為四廳共用，如需使用請提早預約。

調音須由衛武營簽約調音師進行(租琴費用不包含調音)

4-4 卸貨碼頭

4-4-1 東碼頭

表演廳與音樂廳共同使用東碼頭進行裝卸貨，碼頭裝設有二座月台調整板可依照所需高度調整。

卸貨口尺寸：寬 8.7 公尺，卸貨口入口高度 4.38 公尺，碼頭到天花板的高度 3.8 公尺，碼頭至地面高度：0.98 公尺。
舞台出入口尺寸：寬 1.95 公尺，高 2.2 公尺。

4-4-2 輔助搬運設備

佈景運送台車 10 台(0.9 公尺 x 1.8 公尺)

1.5 噸站立型自走式電動堆高機 1 台

3 噸手動油壓拖板車 1 台

西碼頭輔助搬運設備

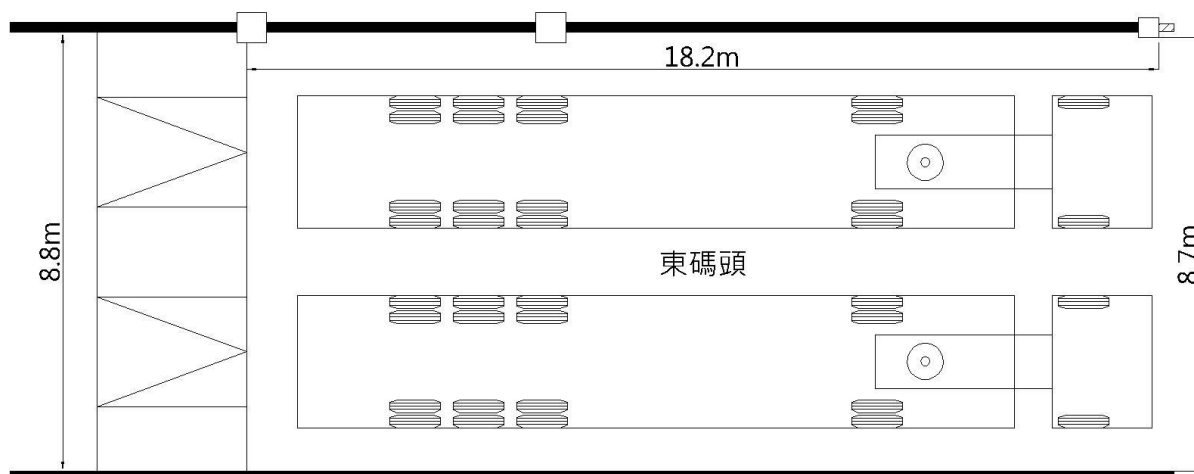
西碼頭設備主要提供歌劇院與戲劇院使用，若有使用需求請及早提出。

佈景運送台車 20 台(1.2 公尺 x 2.4 公尺)

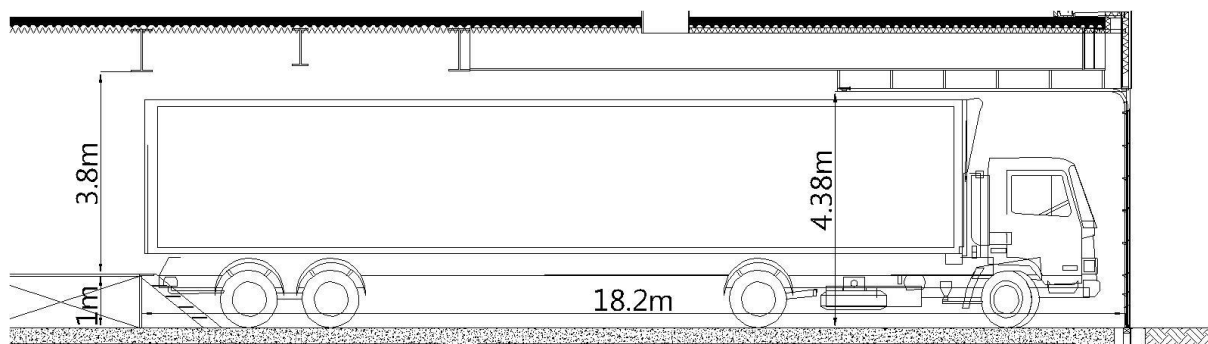
2.5 噸電動堆高機 1 台

1.5 噸站立型自走式電動堆高機 1 台

3 噸手動油壓拖板車 2 台

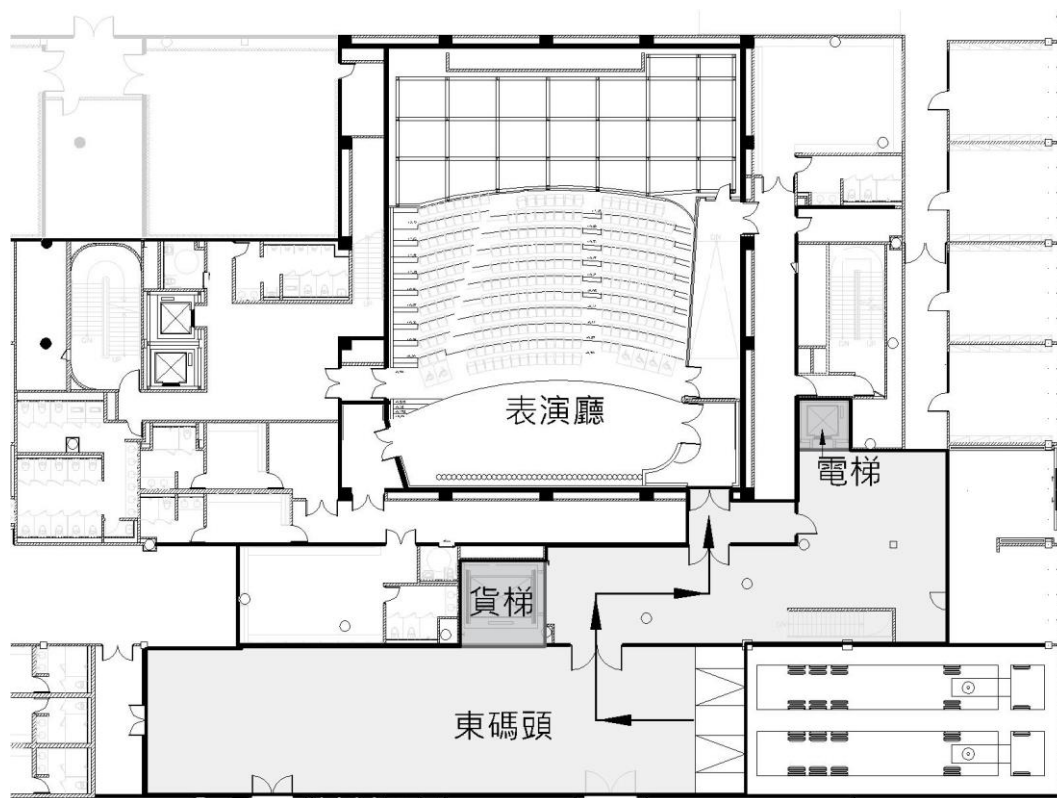


圖例 4.1 東碼頭卸貨口平面圖



圖例 4.2 東碼頭卸貨口剖面圖

4-4-3 卸貨動線



圖例 4.3 卸貨動線

4-4-4 月台調整板

載重：22.6 公噸

尺寸：寬 198 公分 · 長 211.9 公分

升降幅度：+/- 30.5 公分

數量：2 台

4-5 其他設施

4-5-1 排練室

表演廳沒有專屬的排練室，衛武營國家藝術文化中心的排練空間有限，共 13 間不同功能及大小的排練室供四個主要劇院租用，若有使用排練空間的需求請提早確認，相關費用請參考衛武營國家藝術文化中心收費標準。

| 編號 | 名稱 | 尺寸(長 x 寬 x 高 / m) | 備註 |
|-------|--------|-------------------|---|
| B313 | 樂團練習室 | 23.2×18.1×7.8 | 內有固定觀眾席<84 席> 平台鋼琴、椅子、高腳椅 木質地板 有吸音拉簾 |
| B304 | 合唱排練室 | 17×11.2×8.8 | 平台鋼琴、椅子、高腳椅 吸音牆面 木質地板 |
| 1171 | 排練室-01 | 13.1×21.5×11.7 | 平台鋼琴、木質地板、黑色舞蹈地墊 1 面鏡牆 歌劇院附屬排練室 |
| 1182 | 排練室-02 | 12.8×22.3×4 | 木質地板、灰色舞蹈地墊 2 面吸音牆 2 面鏡牆 |
| 1184 | 排練室-03 | 12.8×22.3×4 | 平台鋼琴 木質地板、灰色舞蹈地墊 2 面吸音牆 2 面鏡牆 |
| 1186 | 排練室-04 | 12.8×22.3×4 | 平台鋼琴 木質地板、黑色舞蹈地墊 2 面固定式把杆 2 面鏡牆 |
| | | 6.6×8.8 ×3 | 排練室-04 附屬休息室-01(附更衣室) |
| 1192 | 排練室-05 | 12.8×22×4 | 平台鋼琴、 木質地板、黑色舞蹈地墊 2 面固定式把杆 2 面鏡牆 |
| | | 6.6×8.8 ×3 | 排練室-05 附屬休息室-02(附更衣室) |
| B1111 | 排練室-06 | 8.5×9×2.7 | 直立式鋼琴、椅子、譜架 木質地板 吸音牆面 |
| B1112 | 排練室-07 | 6.3×5.2×2.7 | 椅子、譜架 木質地板 吸音牆面 |
| B1113 | 排練室-08 | 5.7×8.4×3.3 | 椅子、譜架 木質地板 吸音牆面 |
| B1114 | 排練室-09 | 5.7×5.6×3.3 | 椅子、譜架 木質地板 吸音牆面 |
| B1115 | 排練室-10 | 5.7×5.6×3.3 | 椅子、譜架 木質地板 吸音牆面 |
| B1116 | 排練室-11 | 5.7×5.6×3.3 | 椅子、譜架 木質地板 吸音牆面 |

4-5-2 木工工廠 / 金屬工廠 / 服裝製作室 / 洗衣房

衛武營國家藝術文化中心配備有各項基本製作相關設施，包含木工工廠、金屬工廠、服裝製作室及洗衣房，提供四個主要劇院租用，相關費用請參考衛武營國家藝術文化中心收費標準。

| 編號 | 名稱 | 尺寸(長 x 寬 x 高 / m) | 備註 |
|-------|----------|-------------------|-----------------------|
| 1002 | 木工工廠 | 11.9×19.7×3 | 基本木工具 |
| 1002A | 金屬工廠 | 8.9×5.8×3 | 基本維修用電銲設備 |
| 1165 | 服裝製作室-01 | 5.9×10.2×3 | 基本服裝修改設備；縫紉機、拷克機、整燙設備 |
| 1181 | 服裝製作室-02 | 5.8×11.8×3 | |
| 1163 | 洗衣房-01 | 5.8×4.9×3 | 洗衣機、烘衣機、手洗槽、摺衣台 |
| B1019 | 洗衣房-02 | 6×8.2×3 | |