



National Kaohsiung
CENTER_{FOR THE} ARTs

WEI WU YING 

衛武營 國家藝術文化中心

國家表演藝術中心 National Performing Arts Center

歌劇院

OPERA HOUSE

技術製作資訊

Production Technical Information

目錄

0 基本資訊	1
0-1 衛武營國家藝術文化中心	1
0-2 歌劇院	1
0-3 交通資訊	2
0-4 聯絡資訊	2
0-5 演職員入口	2
0-6 觀眾席/席位資訊	3
0-7 平面圖	4
0-8 剖面圖	6
1 舞台	7
1-1 舞台	7
1-2 舞台機械	10
1-3 懸吊系統	16
1-4 吊車	18
1-5 布幕及其他	20
1-6 桿位表	21
2 燈光	23
2-1 燈光設備	23
2-2 配件	24
2-3 燈光迴路配置	27
2-4 調燈梯	34
2-5 外接電源	34
2-6 工作燈 / 觀眾席燈 / 暗場	34
3 視聽音響	35
3-1 音響設備	35
3-2 控制室	35
3-3 舞監桌系統設備	35
3-4 機房	35
3-5 麥克風	36
3-6 對講系統	36
3-7 對講系統連接位置	37
3-8 舞台攝影監看系統	38
3-9 廣播系統	38
3-10 投影機	39
3-11 投影機訊號源接頭型式	39
3-12 字幕	39
4 後台	40
4-1 化妝室、休息室	40
4-2 後台演出相關物品	40
4-3 鋼琴 (四廳共用)	40
4-4 卸貨碼頭 / 佈景出入口 / 卸貨動線	41
4-5 其他設施	43

更新日期:2018/10/30

0 基本資訊

0-1 衛武營國家藝術文化中心

藝術匯集的平台，眾人發聲的舞台，衛武營國家藝術文化中心，將為國際藝文版圖重要的劇院綜合體，包含四個室內表演廳院，分別為 2236 席座位的歌劇院、1981 席座位的音樂廳、1210 席座位的戲劇院與 434 席座位的表演廳。

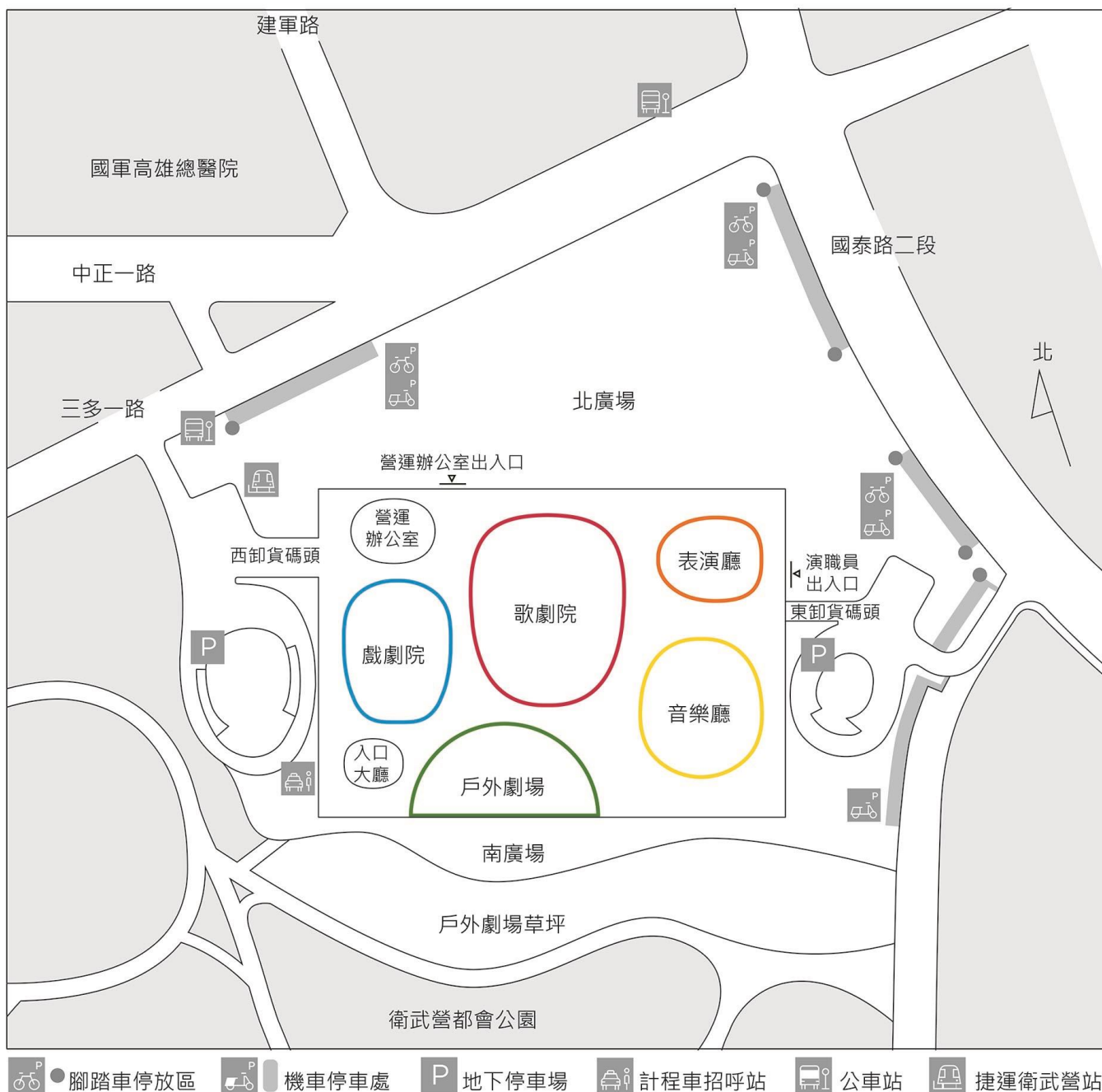


0-2 歌劇院

主要作為歌劇、大型戲劇、舞蹈及跨領域等表演型式的大型舞台，規模為全台灣最大。舞台的機械設備完全自動化，觀眾席則採馬蹄形座席安排，是全臺灣首座以大型電腦輔助運作的歌劇院。



0-3 交通資訊



0-4 聯絡資訊

衛武營國家藝術文化中心

83075 高雄市鳳山區三多一路 1 號

+886 7-262-6666

service@npac-weiwuying.org

0-5 演職員入口

一樓出入口位於建築的北、東側，可由三多一路的營運辦公室出入口或國泰路的演職員出入口進出場館。

地下一樓可由三多一路出入口進出歌劇院及戲劇院、國泰路出入口進出音樂廳及表演廳。

進入場館時需持演出工作證通行。

0-6 觀眾席/席位資訊

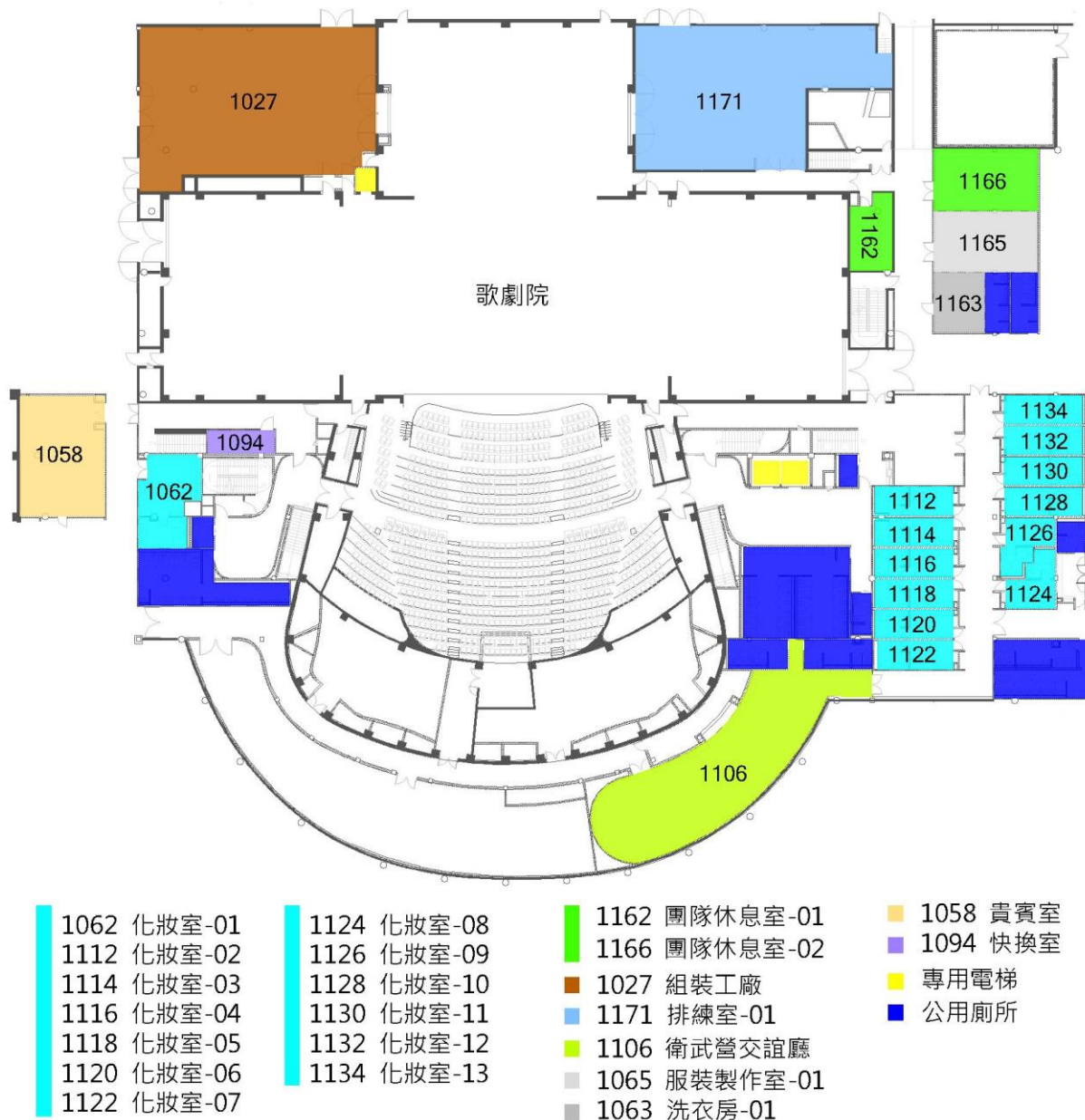
觀眾席次

區域	席次
一樓	558 席(含工作席 2 席)
一樓樂池區	110 席(P1 至 P4 排)
一樓包廂區	16 席
一樓無障礙觀眾席(輪椅席)	14 席
二樓	526 席
二樓控制區升降平台	16 席(QQ 排至 RR 排 1 至 8 號)
三樓	534 席
四樓	462 席
合計席次	2236 席

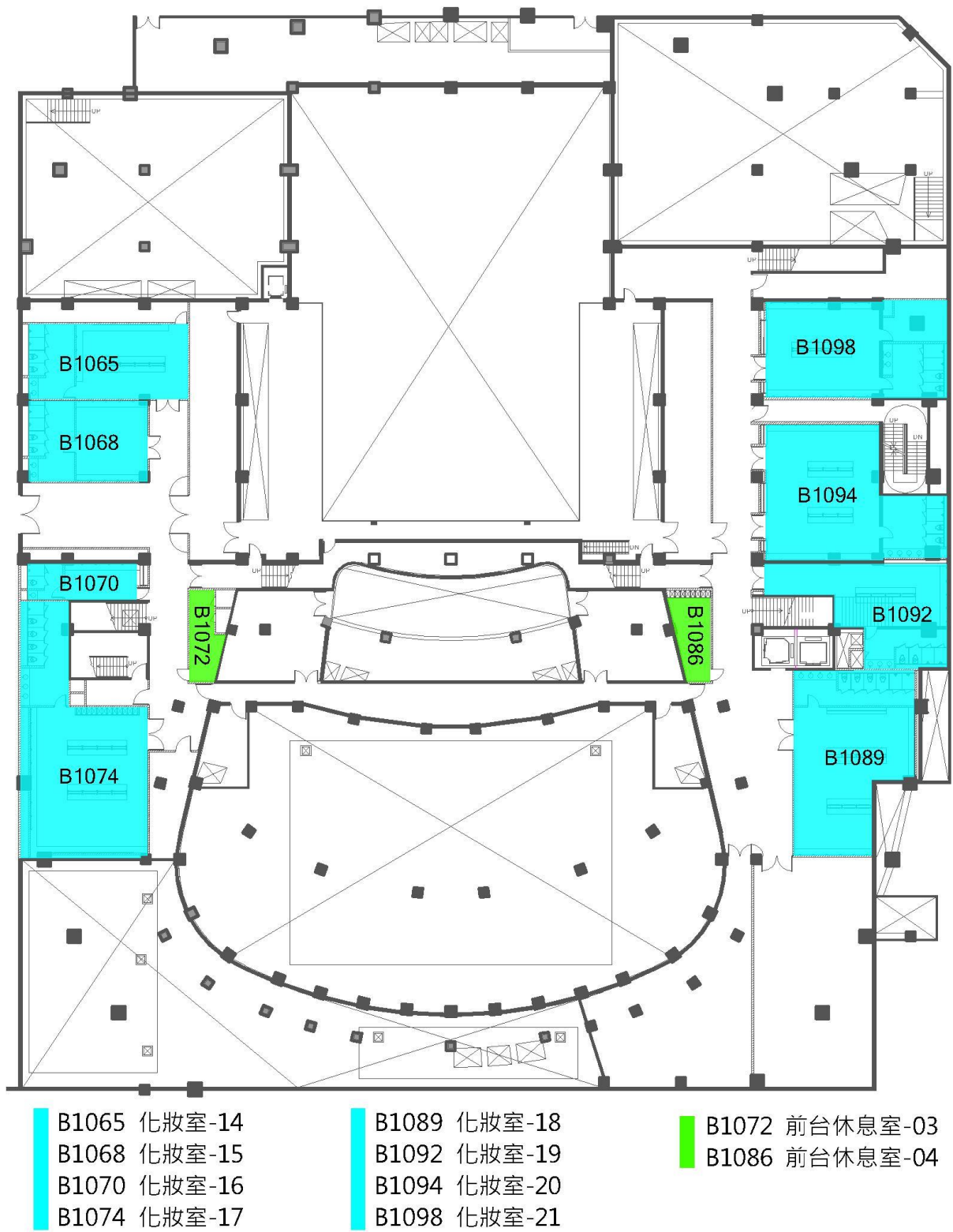


圖例 0.1-歌劇院座位圖

0-7 平面圖

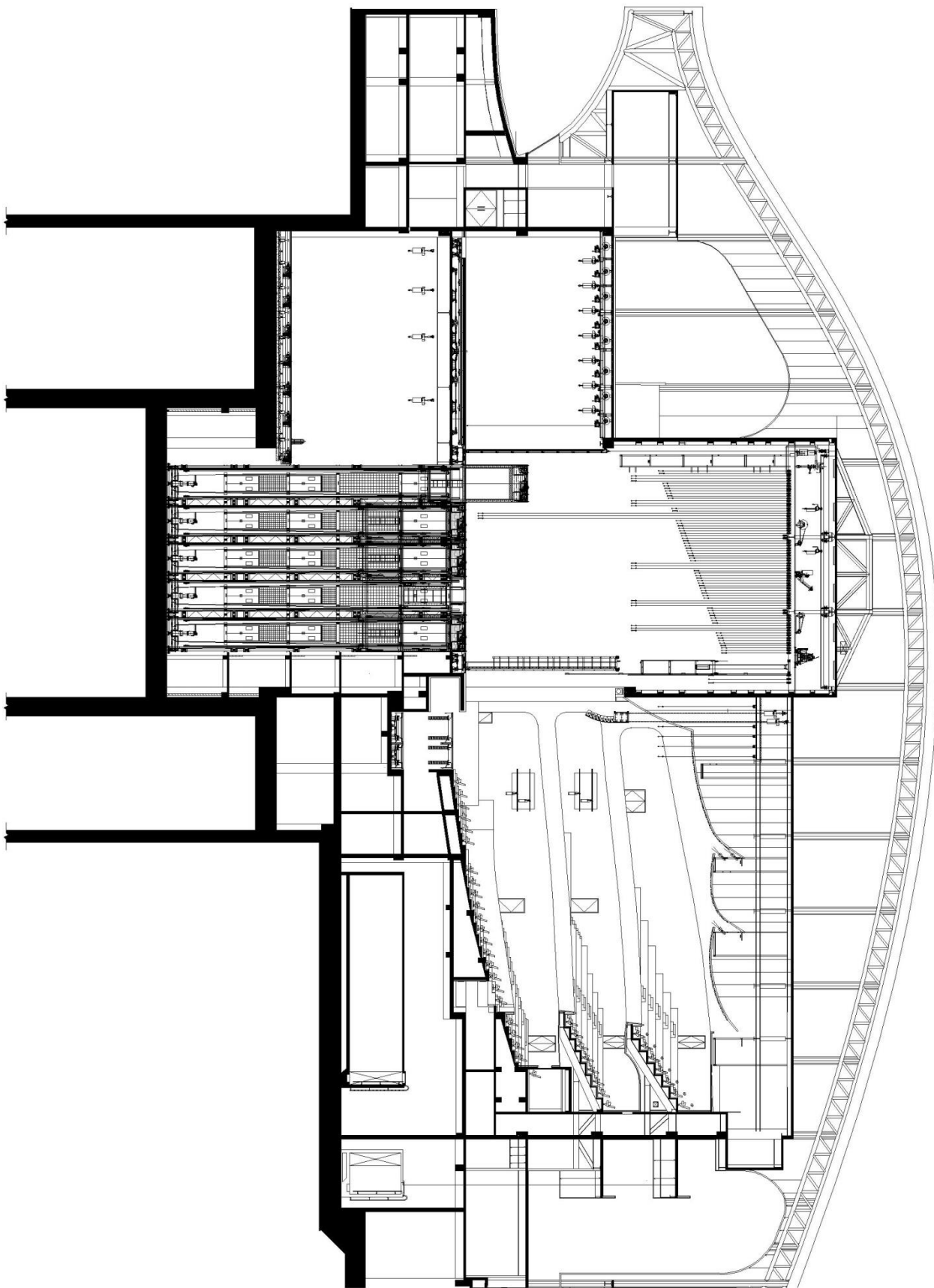


圖例 0.2-歌劇院平面圖



圖例 0.3-歌劇院 B1 平面圖

0-8 剖面圖



圖例 0.4-歌劇院剖面圖

1 舞台

1-1 舞台

1-1-1 舞台地板

舞台表面為黑色木質舞台地板，部分舞台區域可以使用螺絲釘固定布景在舞台上，請聯繫技術部門了解更多詳情。

主舞台雙層升降平台下層材質為奧古曼硬木夾板，舞台表面禁止釘及鎖。

固定地板區：主舞台雙層升降平台上層、側舞台台車、旋轉舞臺台車、旋轉舞臺、樂池升降平台、樂池固定區域、補償平台、後下舞台為剛葉松木，舞台表面可鎖螺絲，不可鎖孔。

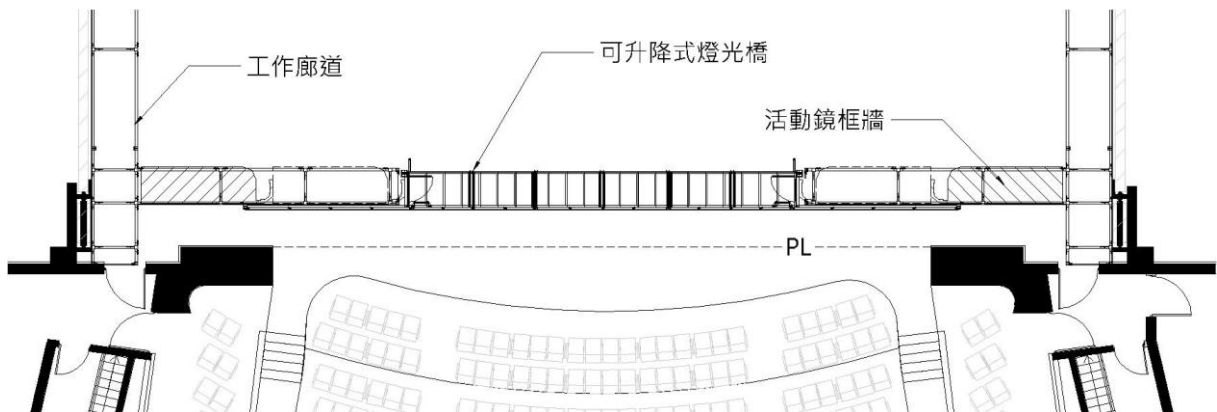
1-1-2 舞台鏡框

舞台鏡框由活動鏡框牆及可升降式燈光橋組成。

鏡框尺寸：寬 19.96 公尺，高 12.6 公尺

活動鏡框開口為 12 公尺至 20 公尺

燈光橋行程為 +0.05 公尺至 +13 公尺，前緣至 PL 距離 1.2 公尺



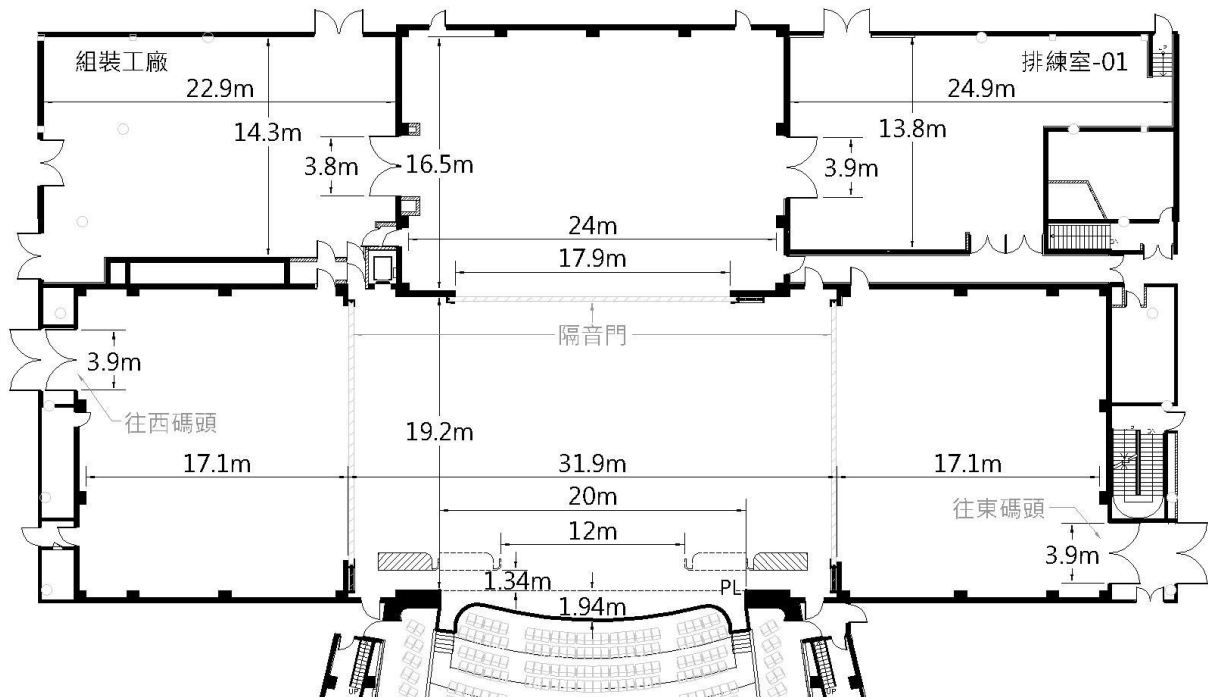
圖例 1.1.1-舞台鏡框平面圖

1-1-3 舞台尺寸

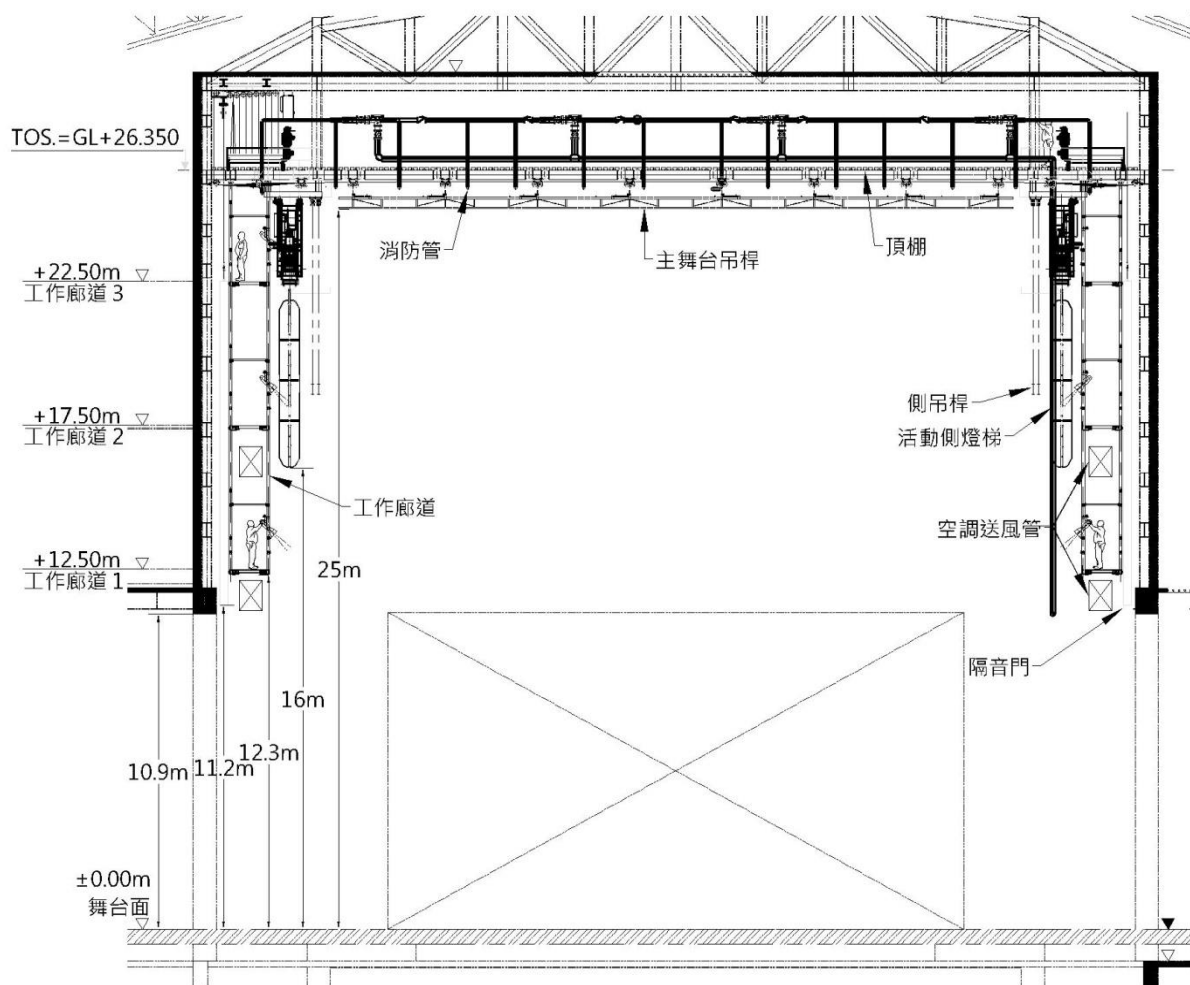
主舞台：寬 31.9 公尺，深 19.2 公尺，高 25.8 公尺（從舞台面到頂棚鋼樑下緣）

後舞台：寬 24 公尺，深 16.6 公尺，高 11 公尺

左右舞台：寬 16.8 公尺，深 19.2 公尺，高 10.7 公尺



圖例 1.1.2-舞台平面圖



圖例 1.1.3-舞台立面圖

1-1-4 舞台隔音門

主舞台與左右側舞台和後舞台間共設有三道舞台隔音門，可依照演出需求調整開關。

1-1-5 組裝工廠

與後舞台區連接，有單獨的照明系統及隔音設計，提供額外的佈景組裝及存放空間。

寬 22.9 公尺，深 14.3 公尺，高高 9.4 公尺

往後舞台門尺寸：寬 3.6 公尺，高高 10.4 公尺，電動開關。

1-1-6 排練室-01

設有一間獨立的排練室，與後舞台區相連接。

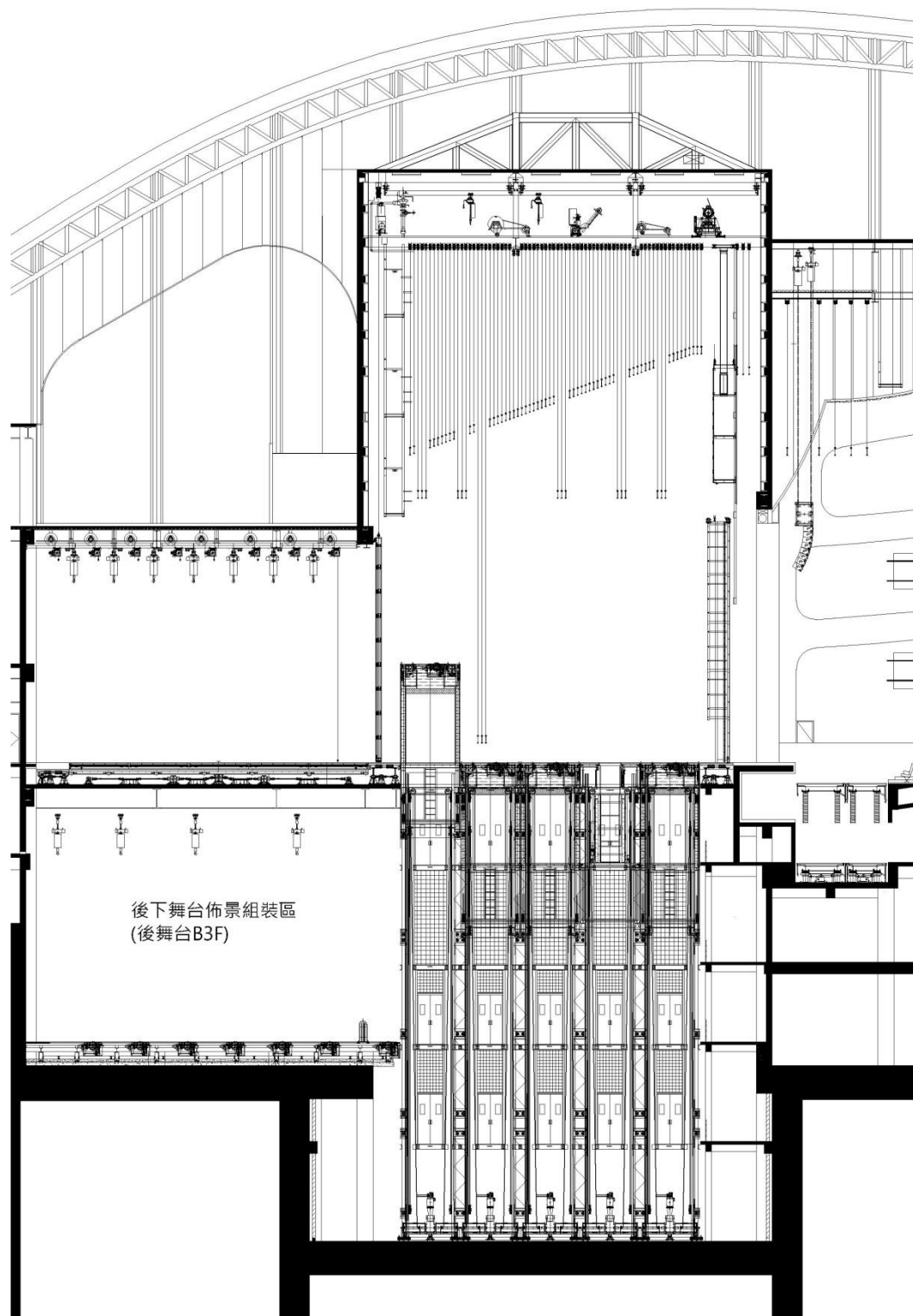
尺寸：寬 24.9 公尺，深 13.8 公尺，高 10.4 公尺

往後舞台門尺寸：寬 4 公尺，高高 3.4 公尺

1-1-7 後下舞台佈景組裝區(後舞台B3F)

位於後舞台區下層，設有鍊條馬達、外接電力、旋轉舞台連接裝置，有單獨的照明系統，可作為佈景組裝空間，也可與主舞台雙層升降平台、旋轉舞台搭配使用，作為大型佈景換景的選項。

尺寸：寬 24 公尺，深 18 公尺，高 13.75 公尺



圖例 1.1.4-後下舞台剖面圖

1-2 舞台機械

1-2-1 主舞台升降平台

數量：共 5 座 · 雙層平台

尺寸：寬 16 公尺 · 深 2.99 公尺 · 面積為 47.84 平方公尺

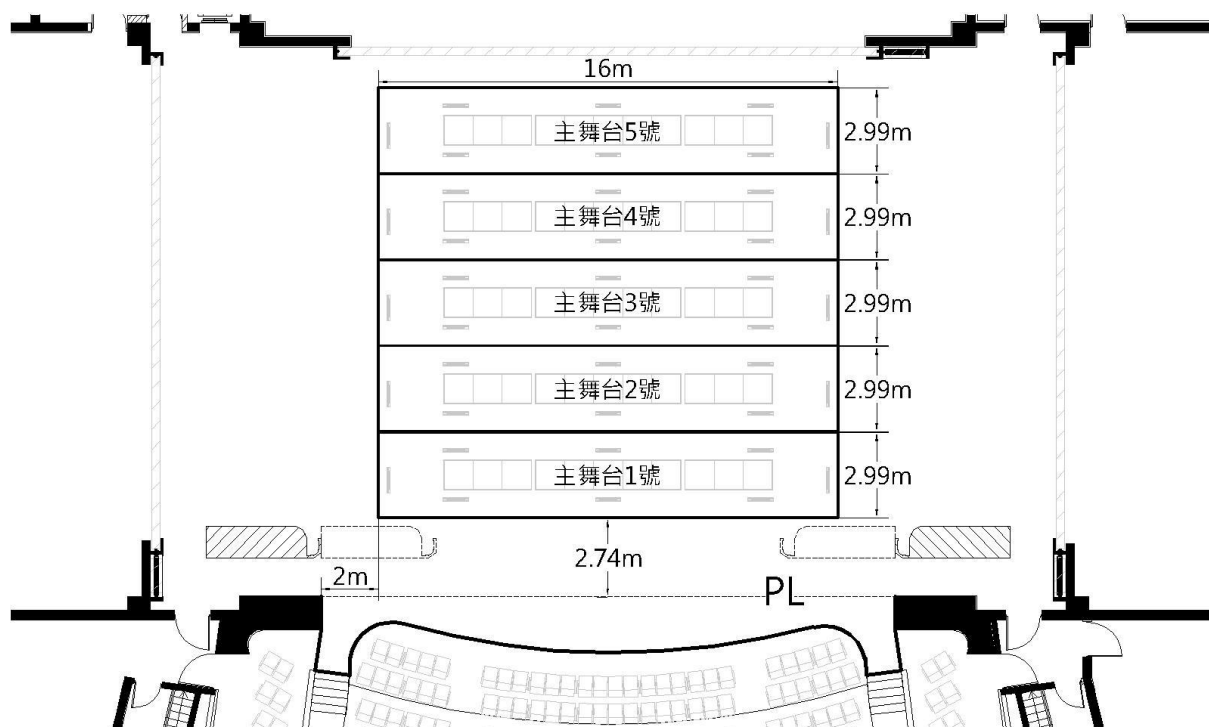
第一層平台面與第二層平台面距離：5 公尺

升降行程：-14 公尺至+5 公尺

靜載重：500 公斤/平方公尺 · 總合 24,000 公斤

活載重：100 公斤/平方公尺 · 總合 4,800 公斤

升速：0.05 m/s - 0.3 m/s



圖例 1.2.1 - 主舞台升降平台位置圖

1-2-2 舞台陷阱

1-2-2-1 陷阱平台

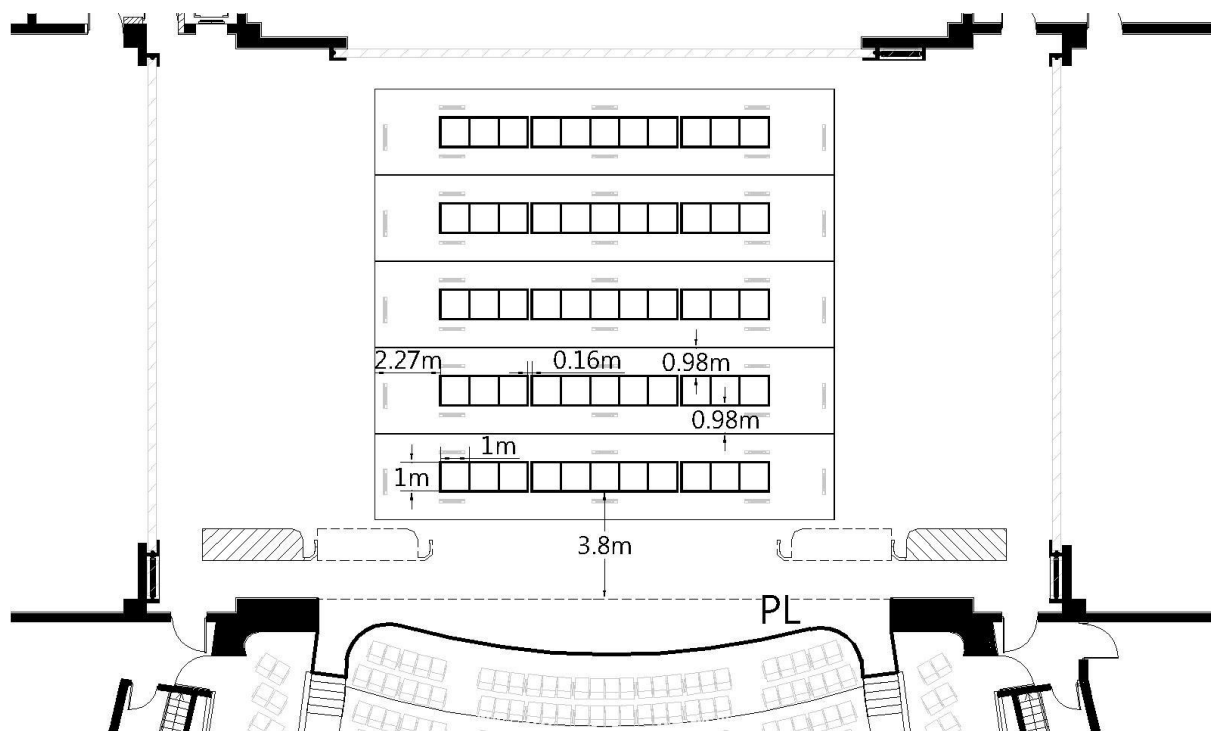
數量：共 55 片

尺寸：每片寬 1 公尺 · 深 1 公尺

前緣至 PL 距離：3.8 公尺

靜載重：500 公斤/平方公尺

活載重：50 公斤/平方公尺



圖例 1.2.2-舞台陷阱位置圖

1-2-2-2 舞台陷阱用升降機

數量：3 座

平台尺寸：寬 0.98 公尺 · 深 0.975 公尺

升降垂直距離：4.125 公尺

靜載重：500 公斤/平方公尺

活載重：250 公斤/平方公尺

升速：0.0006 m/s – 0.6 m/s

1-2-3 舞台台車

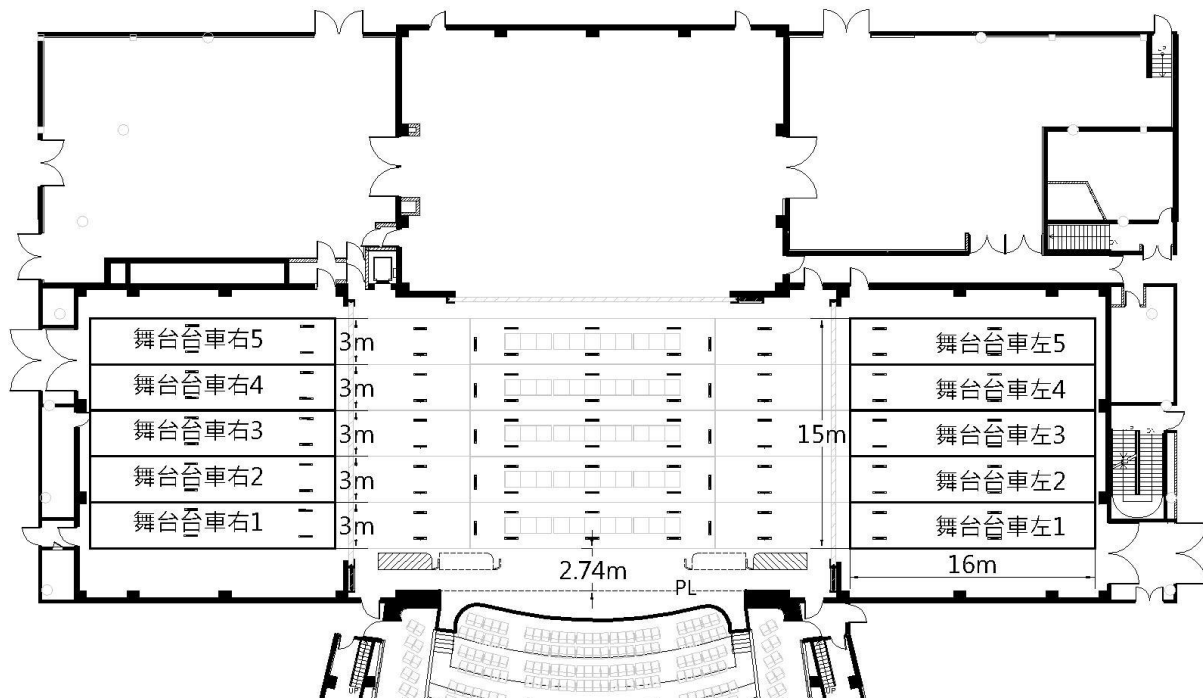
數量：左右舞台各 5 座

尺寸：寬 16 公尺 · 深 2.99 公尺 · 面積為 47.84 平方公尺

靜載重：靜止狀態 500 公斤/平方公尺 · 總合 23,920 公斤

活載重：250 公斤/平方公尺 · 總合 11,960 公斤

速度：0.006 - 0.5 m/s



圖例 1.2.3 舞台台車位置圖

1-2-4 旋轉舞台**1-2-4-1 旋轉舞台**

數量：1 座

直徑：14 公尺

轉速：0.1~1.0m/s、特殊慢速模式：0.01m/s

靜載重：500 公斤/平方公尺

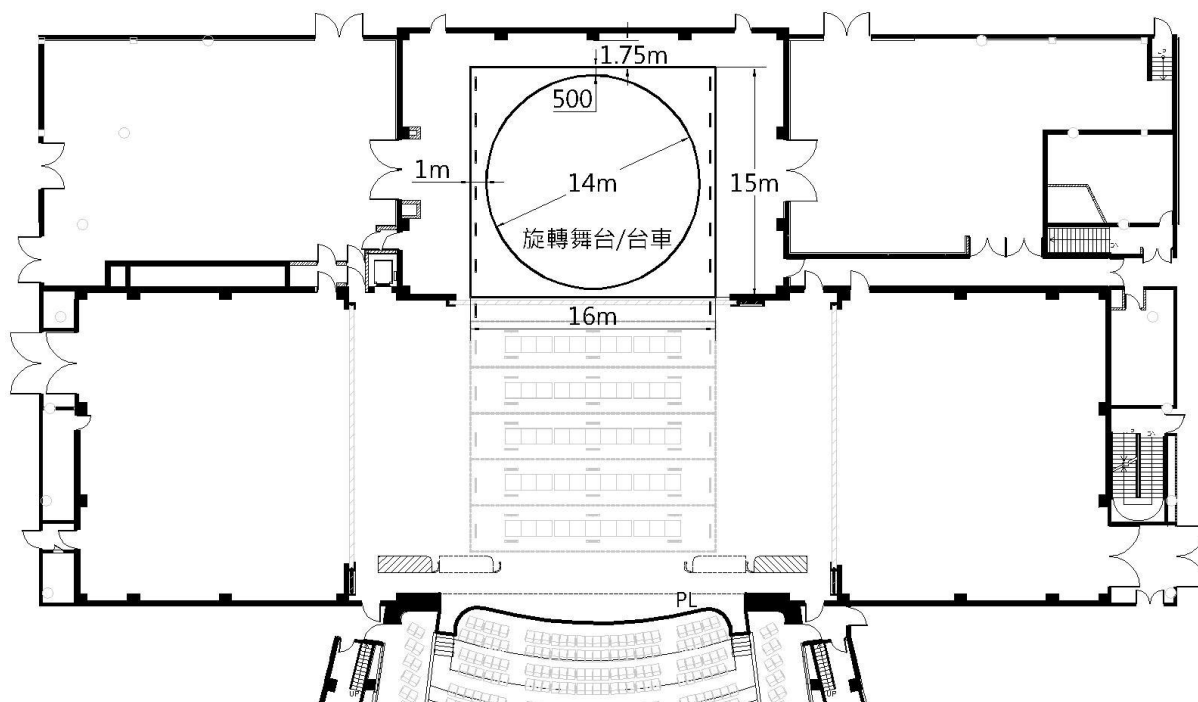
活載重：總合 15.4T

1-2-4-2 旋轉舞台台車

尺寸：寬 15 公尺·深 16 公尺·面積為 240 平方公尺

靜載重：500 公斤/平方公尺

活載重：總合 24T



圖例 1.2.4 旋轉舞台位置圖

1-2-5 樂池升降平台

數量：2 排·弧形平台

尺寸：

第一排 / 寬 18.5 公尺·深 2.5 公尺·面積為 43.2 平方公尺

第二排 / 寬 18.5 公尺·深 2.1 公尺·面積為 37.5 平方公尺

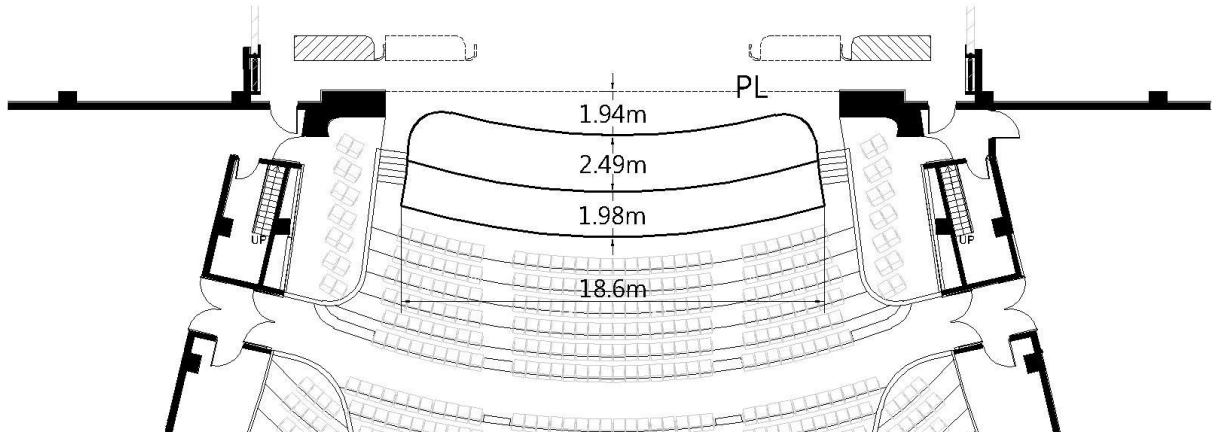
升降行程：-5 公尺至±0 公尺（舞台平面）

靜載重：750 公斤/平方公尺

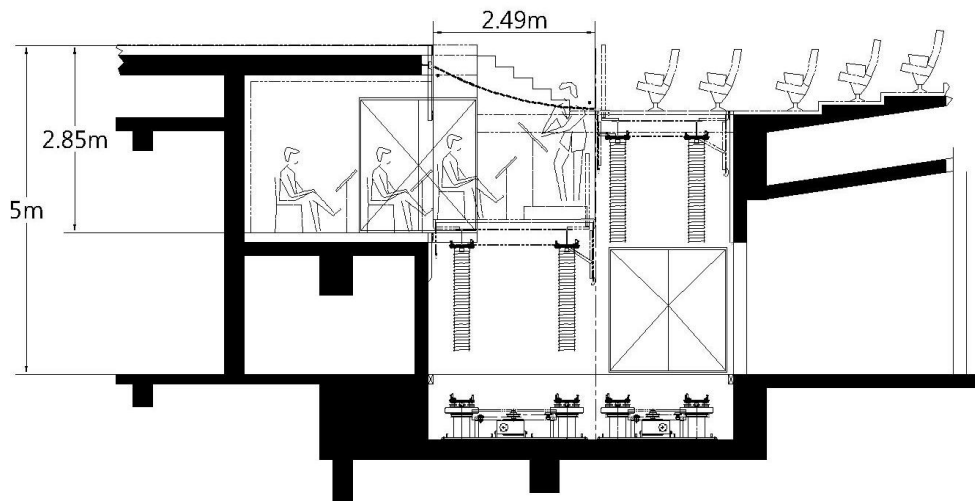
活載重：500 公斤/平方公尺

升速：6 公尺/分鐘

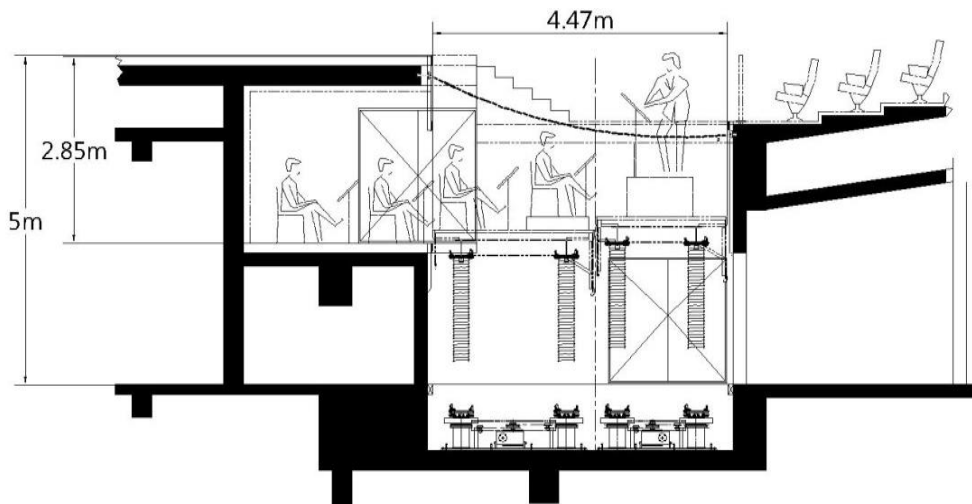
請注意：樂池升降時不得搭載人員，人員請由樂池通道進出。



圖例 1.2.5.1-樂池升降平台位置圖



圖例 1.2.5.2-樂池立面圖



圖例 1.2.5.3-樂池立面圖

1-2-6 觀眾席控制區升降平台

QQ 和 RR 排 1~8 號 · 共 16 席。

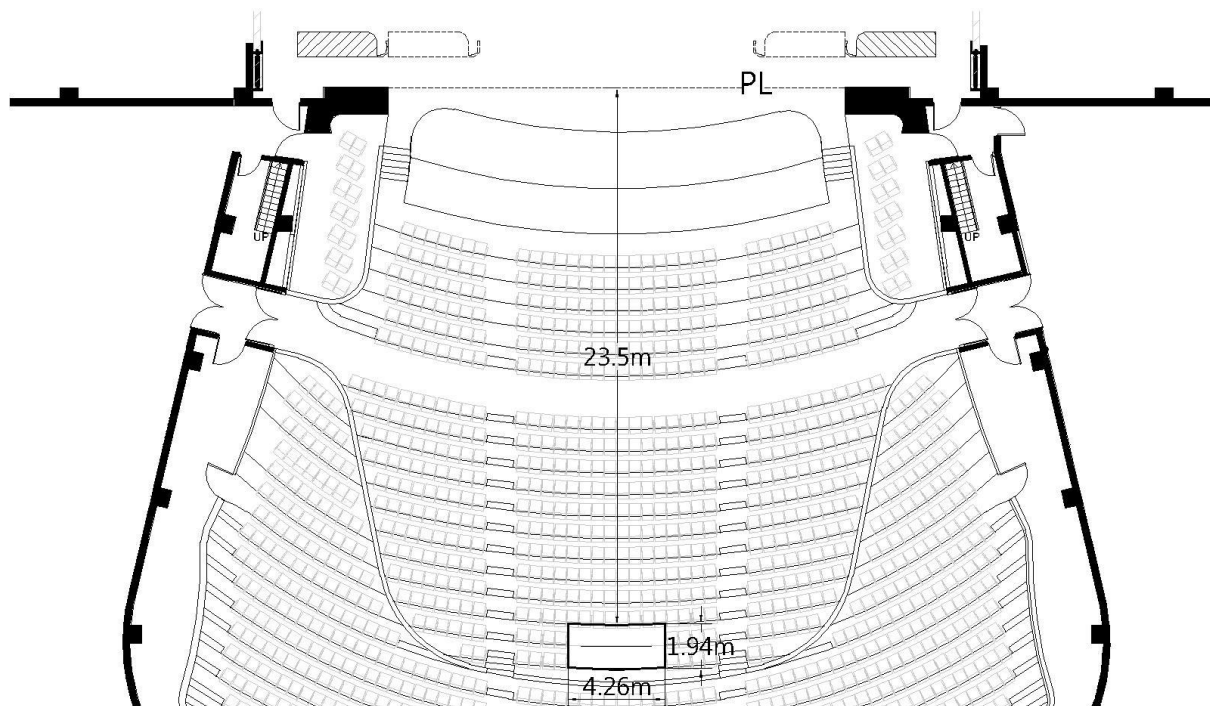
大型設備請由地下一樓進出平台。

面積：寬 4.2 公尺 · 深 1.9 公尺 · 面積為 8 平方公尺

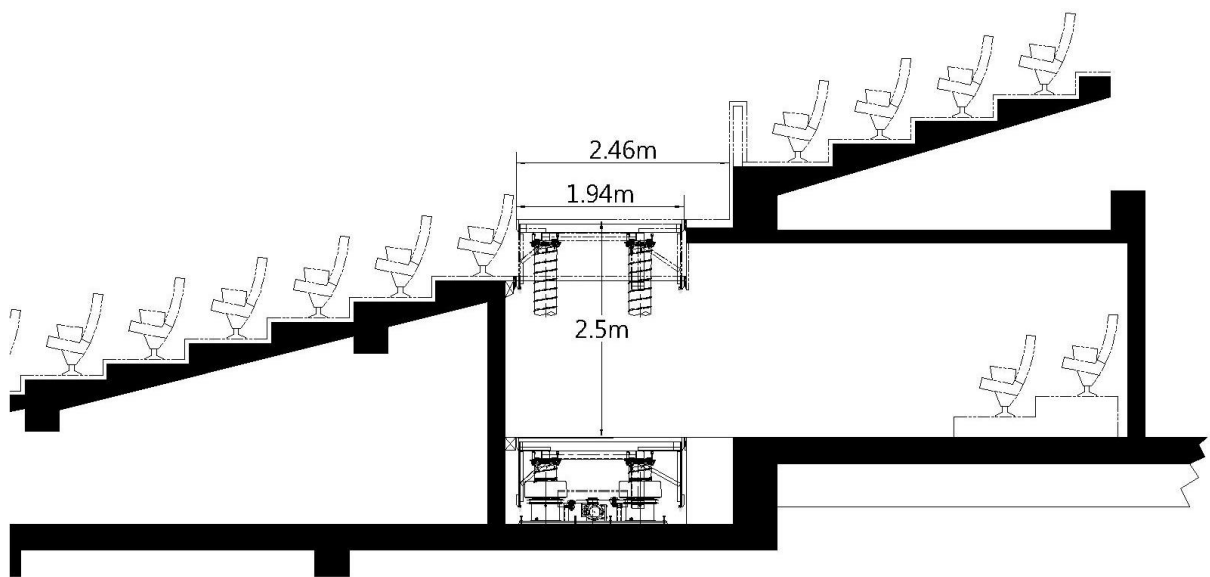
升降行程：-4 公尺 (B1) 至 2.8 公尺

靜載重：500 公斤/平方公尺

活載重：250 公斤/平方公尺



圖例 1.2.6.1-觀眾席控制區升降平台位置圖



圖例 1.2.6.2-觀眾席控制區升降平台位置圖

1-3 懸吊系統

1-3 控制系統

Wagner Biro CAT 控制器 · CAT190 x 2 台 · CAT192 x 1 台 · CAT120R x 2 台

1-3-1 吊桿

舞台吊桿 · 桿長 24 公尺 · 直徑 4.8 公分 · 行程+0.5 公尺至 24.6 公尺 · 共 74 桿。

1-3-2 大幕

共 1 組 · 垂直升降 / 軌道對開 · 桿長 27 公尺 · 至 PL 距離 0.6 公尺

1-3-3 側吊桿

左右舞台各 2 組 · 共 4 組

左右側吊桿 1 · 桿長 14.8 公尺 · 至 CL 為 12.4 公尺。

左右側吊桿 2 · 桿長 14.8 公尺 · 至 CL 為 12.6 公尺。

1-3-4 台口吊桿

共 2 組 · 桿長 27 公尺 · 直徑 4.8 公分 · 行程+0.05 公尺至 25 公尺

第 1 號至 PL 距離 25 公分 · 第 2 號至 PL 距離 95 公分

安全負載

0.5 M/S² : 750 公斤

1.0 M/S² : 500 公斤

2.0 M/S² : 350 公斤

1-3-5 後舞台吊桿 (負重500公斤)

共 8 桿 · 桿長 21 公尺 · 直徑 4.8 公分 · 行程+0.5 公尺至 12 公尺

吊升速度 : 1.2 m/s

至 PL 距離 : 21.05 公尺 / 23.05 公尺 / 25.05 公尺 / 27.05 公尺 / 29.05 公尺 / 31.05 公尺 / 33.05 公尺 / 35.05 公尺

安全負載

1.2 M/S² : 500 公斤

1-3-6 觀眾席吊桿

共 5 組 · 桿長 20 公尺 · 直徑 4.8 公分 · 行程+0.05 公尺至 22.5 公尺

至 PL 距離 : -1.40 公尺 / -3.15 公尺 / -3.95 公尺 / -4.75 公尺 / -5.55 公尺

安全負載

0.5 M/S² : 1,000 kg

2.0 M/S² : 350 kg

1-3-7 側燈梯

左右舞台各 6 組 · 共 12 組

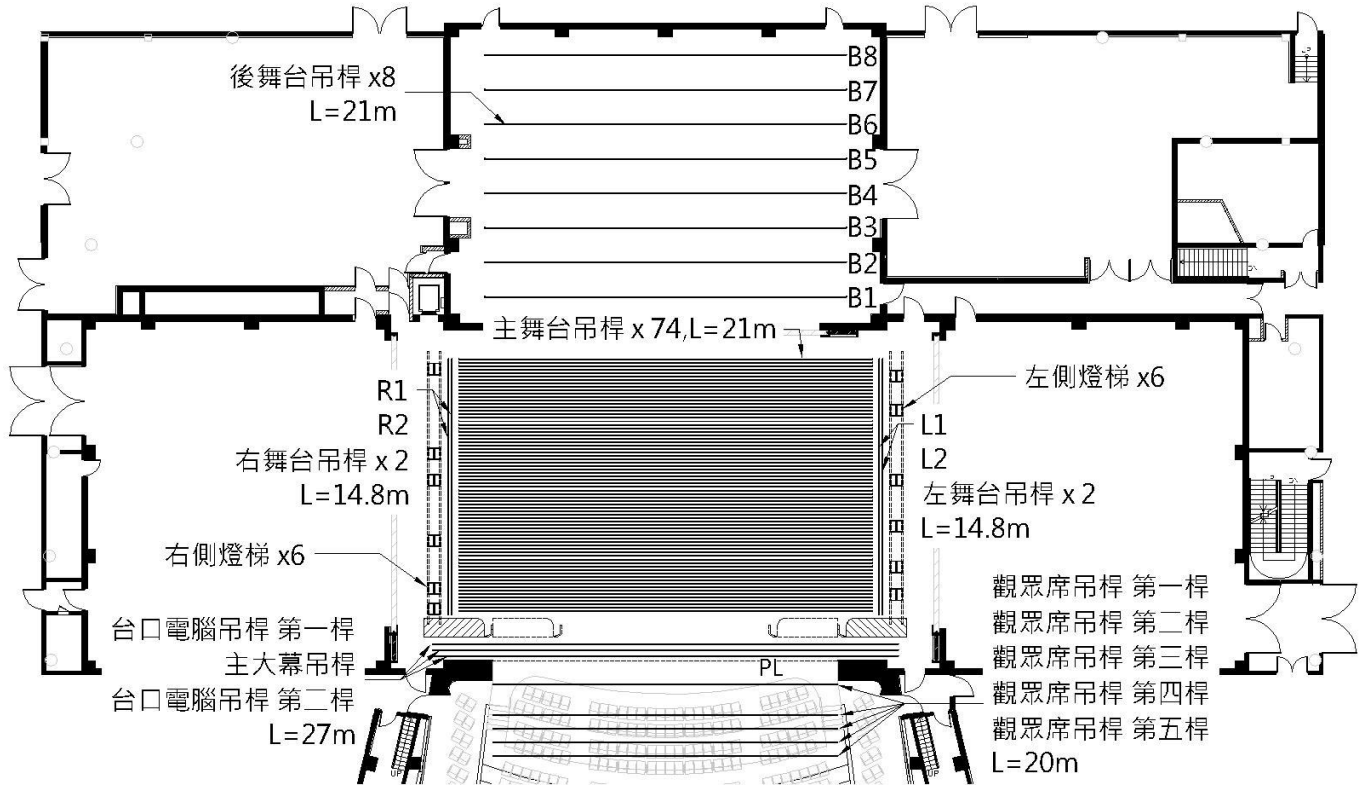
尺寸 : 長 6.2 公尺 x 寬 0.69 公尺 x 深 0.72 公尺 · 至 CL 為 13.4 公尺

安全負載

0.5 M/S² : 750 kg

1.0 M/S² : 500 kg

2.0 M/S² : 350 kg



圖例 1.3-吊桿平面圖

1-4 吊車

1-4-1 鋼索吊車 (皆負重250公斤)

共 8 組 · 鋼索長度 31.2 公尺 · 升降速度：0 - 1.8 m/s

作業範圍：頂棚 · 除電腦吊桿鋼索路徑外 · 不限制定點

1-4-2 滑軌鍊條馬達 (皆負重1,000公斤 · 定速：9.6 m/min)

頂棚 · 12 組 · 鍊條長度 30 公尺 (除電腦吊桿鋼索路徑外 · 不限制定點)

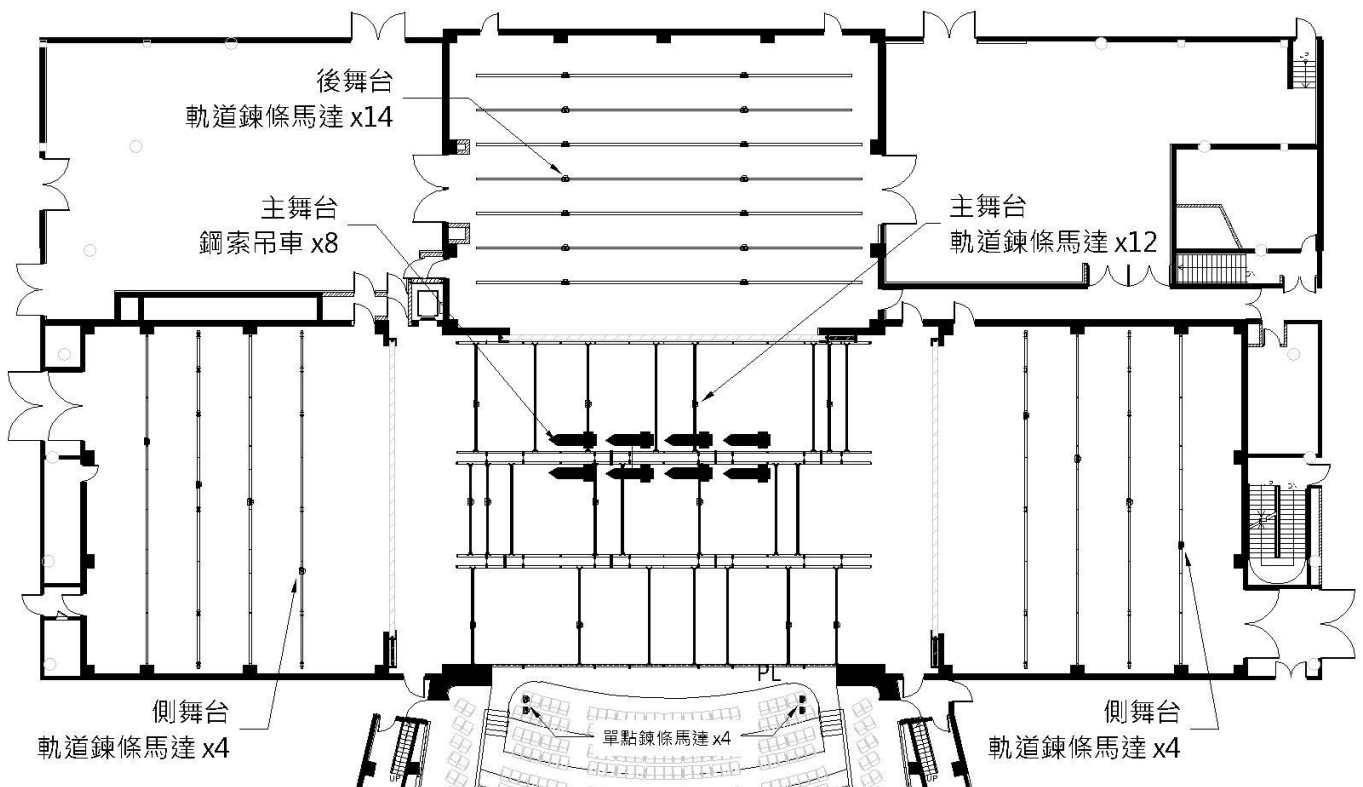
左、右舞台 · 8 組 · 鍊條長度 12 公尺

後舞台 · 14 組 · 鍊條長度 12 公尺

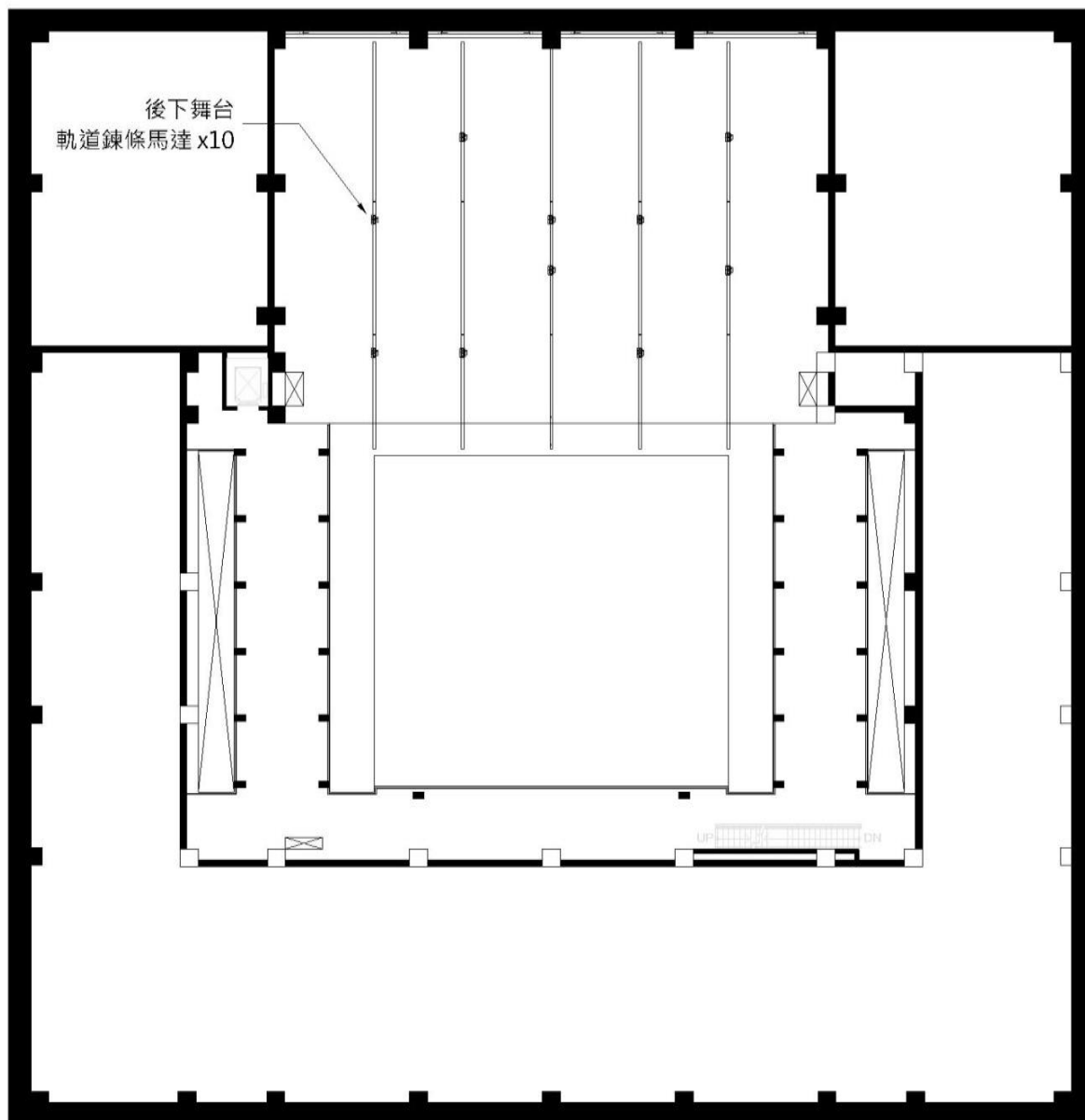
地下層(後舞台區 B3F) · 10 組 · 鍊條長度 12 公尺

1-4-3 單點鍊條馬達 (皆負重1,000公斤 · 捲索定速：9.6 m/min)

觀眾席兩側固定懸吊館內喇叭使用：共 4 組 · 操作長度 30 公尺



圖例 1.4.1-吊具平面圖



圖例 1.4.2-後下舞台吊具平面圖

1-5 布幕及其他

項次	品名	數量	備註 (單位：公尺)
01	大幕	1 組(2 片)	13 x 12.9 ShowTex –Paris CS(黑色)
02	沿幕	6 片	4.5 × 24 ShowTex –Bellini
03	沿幕	6 片	3 × 24 ShowTex –Bellini
04	翼幕	12 片	12 × 4.5 ShowTex –Bellini
05	翼幕	12 片	12 × 3 ShowTex –Bellini
06	側幕	10 片	12.3 × 3 ShowTex –Bellini
07	白色紗幕	1 片	11.5 × 24 ShowTex –GobelinTulle (sharks tooth 06 point)
08	黑色紗幕	1 片	11.5 × 24 ShowTex – Carre' Tulle (sharks tooth 08 point)
09	黑色紗幕	1 片	11.5 × 24 ShowTex –Tulle Aymond (Vision Gauze)
10	天幕	1 片	11.5 × 24 ShowTex – Retro Screen Grey plus
11	棉質天幕	1 片	11.5 × 24 ShowTex –Cyclo 270
12	背黑幕	1 片	12 × 22 ShowTex –Bellini
13	木質舞蹈地板 2M*1M	152 塊	1.與戲劇院共用。
14	木質舞蹈地板 1M*1M	16 塊	2.總鋪設面積(鋪設面積可調整)：20M×16M、可攜扣鎖組合式、木質膠合板含高密減振彈性塊，厚度 3.7cm，單點負載 1000kg，平均震動吸力 65%
15	木質舞蹈地板專用 黑色舞蹈地墊	8 捲	1.與戲劇院共用。 2.長 20M、寬 2M、厚度 2mm。
16	黑灰舞蹈地墊	21 捲	1.與戲劇院共用。 2.長 20M、寬 2M、厚度 1.7mm。
17	黑白舞蹈地墊	20 捲	1.與戲劇院共用 2.長 24M、寬 1M、厚度 1.8mm
18	黑灰舞蹈地墊	20 捲	1.與戲劇院共用 2.長 22M、寬 0.95M、厚度 1.8mm

1-6 桿位表

桿號	到鏡框線	內容	長度	備註
	-555	觀眾席吊桿#5	2000	
	-475	觀眾席吊桿#4	2000	
	-395	觀眾席吊桿#3	2000	
	-315	觀眾席吊桿#2	2000	
	-140	觀眾席吊桿#1	2000	
0	0	鏡框線		
	25	台口吊桿#1	2700	
	60	大幕	2700(1300hx1290w*2)	垂直升降 / 軌道對開
	95	台口吊桿#2	2700	
1	285		2400	
2	305		2400	
3	325		2400	
4	345		2400	
5	365		2400	
6	385		2400	
7	405		2400	
8	425		2400	
9	445		2400	
10	465		2400	
11	485		2400	
12	505		2400	
13	525		2400	
14	545		2400	
15	565		2400	
16	585		2400	
17	605		2400	
18	625		2400	
19	645		2400	
20	665		2400	
21	685		2400	
22	705		2400	
23	725		2400	
24	745		2400	
25	765		2400	
26	785		2400	
27	805		2400	
28	825		2400	
29	845		2400	
30	865		2400	
31	885		2400	
32	905		2400	
33	925		2400	
34	945		2400	
35	965		2400	
36	985		2400	
37	1005		2400	
38	1025		2400	
39	1045		2400	
40	1065		2400	
41	1085		2400	
42	1105		2400	
43	1125		2400	
44	1145		2400	
45	1165		2400	
46	1185		2400	
47	1205		2400	

桿號	到鏡框線	內容	長度	備註
48	1225		2400	
49	1245		2400	
50	1265		2400	
51	1285		2400	
52	1305		2400	
53	1325		2400	
54	1345		2400	
55	1365		2400	
56	1385		2400	
57	1405		2400	
58	1425		2400	
59	1445		2400	
60	1465		2400	
61	1485		2400	
62	1505		2400	
63	1525		2400	
64	1545		2400	
65	1565		2400	
66	1585		2400	
67	1605		2400	
68	1625		2400	
69	1645		2400	
70	1665		2400	
71	1685		2400	
72	1705		2400	
73	1725		2400	
74	1745		2400	
	2105	後舞台吊桿#1	2100	
	2305	後舞台吊桿#2	2100	
	2505	後舞台吊桿#3	2100	
	2705	後舞台吊桿#4	2100	
	2905	後舞台吊桿#5	2100	
	3105	後舞台吊桿#6	2100	
	3305	後舞台吊桿#7	2100	
	3505	後舞台吊桿#8	2100	
桿號	到中心線	內容	長度	備註
	1240	側吊桿 #1	1480	
	1260	側吊桿 #2	1480	
	1240	側吊桿 #1	1480	
	1260	側吊桿 #2	1480	

2 燈光

2-1 燈光設備

請注意：燈光控制訊號為網路系統，非 DMX 系統。

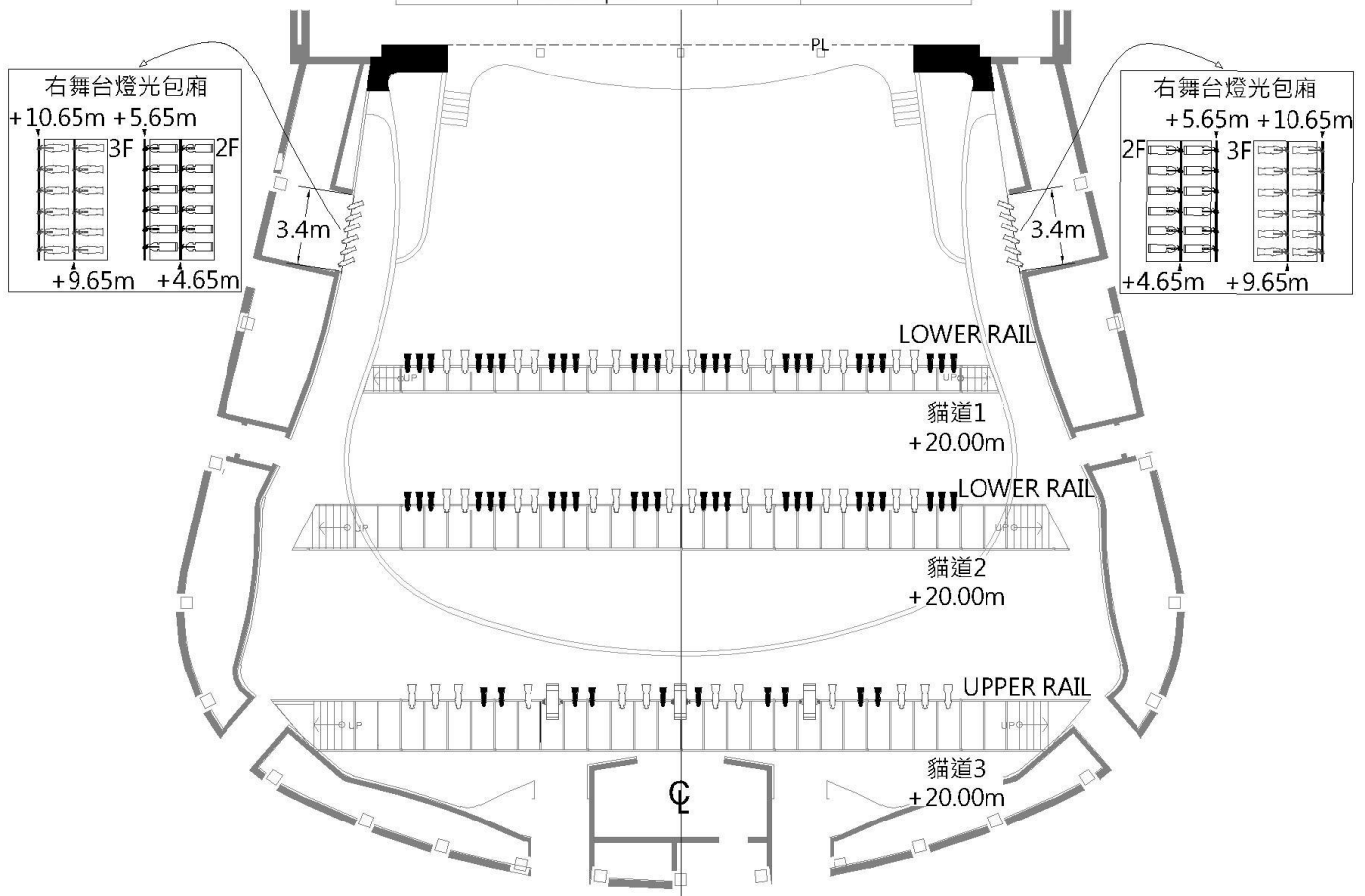
項目	廠牌型號	位置	規格說明	數量	色片尺寸	付費項目
燈光電腦控制台	GrandMA 2 Light	控制室		1		
		觀眾席控制區		1		
調光模組	State Automation Solution		220V 3kW/迴路	1008ch		
			220V 5kW/迴路	48ch		
橢圓反射鏡聚光燈	Selecon SPX 5°	貓道 1	750W	14	245x245mm	
		貓道 2		14		
		貓道 3		12		
	Strand Leko Lite 10°	貓道 1	750W	24	305x305mm	
		貓道 2		24		
		貓道 3		10		
	Selecon SPX 14°	左/右舞台燈光包廂 2(上排)	750W	6/6	158x158mm	
		左/右舞台燈光包廂 2(下排)		6/6		
	Selecon SPX 15-35°	左/右舞台燈光包廂 1(上排)	750W	6/6		
		左/右舞台燈光包廂 1(下排)		6/6		
	Strand Leko Lite 10°		750W	10		
	Selecon SPX 14°		750W	15		
	Selecon SPX 19°		750W	80		
	Selecon SPX 26°		750W	80		
Selecon SPX 36°		750W	50			
Selecon SPX 15-35°		750W	5			
佛氏聚光燈 8 吋	Selecon Arena Theatre 8" Fresnel 7°-60°		2kW	80	245x245mm	
HMI 佛氏聚光燈 12 吋	ARRI D40 HMI Fresnel		4kW	10		*
拋物線式聚光燈	Kupo PL-64LB	燈泡：W x 20 · M x 50 · VN x 30	1kW	100	245x245mm	
天幕燈	Selecon Aurora CYC		1kW	18	305x315mm	
地排燈	Selecon Aurora GroundRow		1kW	18		
條燈	Selecon PL TR2 RGB Striplights			18		*
追蹤燈	Lycian M2 Model 2060 2.5	貓道 3	2.5kW	3		
煙機	Antari F-5D			4		*
霧機	Antari HZ-500			4		*

* 號為收費項目請參考衛武營國家藝術文化中心收費標準

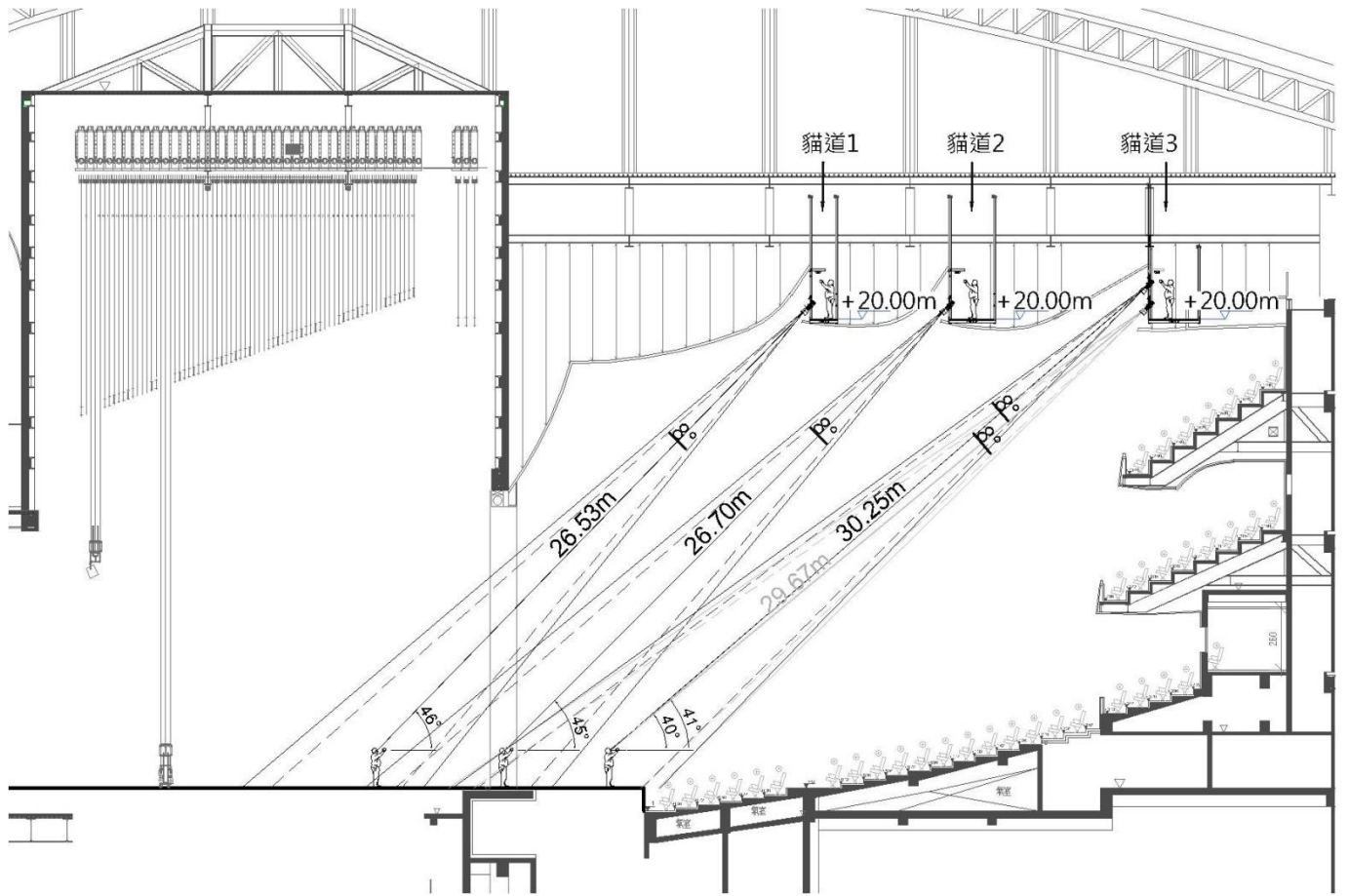
2-2 配件

項目	規格說明	尺寸	數量
Barndoor	2kW 佛式聚光燈用		40
IRIS	Selecon 橢圓反射鏡聚光燈用		80
GOBO holder	Selecon 橢圓反射鏡聚光燈用	B size	100
移動式轉接盒	8 迴路 CEE 歐規接頭 		60
電纜線	16pin Multi cable	5 公尺	60
		10 公尺	40
		15 公尺	30
延長線	CEE16A	1.5 公尺	80
		2 公尺	100
		3 公尺	80
		5 公尺	70
	CEE32A	10 公尺	50
		15 公尺	50
		5 公尺	15
		10 公尺	15
網路線	RJ45	5 公尺	20
		10 公尺	30
側燈架		640(w)x960(L)x3500(H)mm	16

圖例	圖例說明	數量	廠牌型號
	橢圓形反射聚光燈 Ellipsoidal 5°	40	Philips Selecon SPX 5°
	橢圓形反射聚光燈 Ellipsoidal 10°	58	STRAND LEKO LITE 10°
	橢圓形反射聚光燈 Ellipsoidal 14°	24	Philips Selecon SPX 14°
	橢圓形反射聚光燈 Ellipsoidal 15°-30°	24	Philips Selecon SPX 15°-30°
	長距追蹤燈(活動式) 2.5kw Long Throw Followspot	3	Lycian M2 Model 2060 2.5



圖例 2.1 燈具配置圖



圖例 2.2-燈光剖面圖

2-3 燈光迴路配置

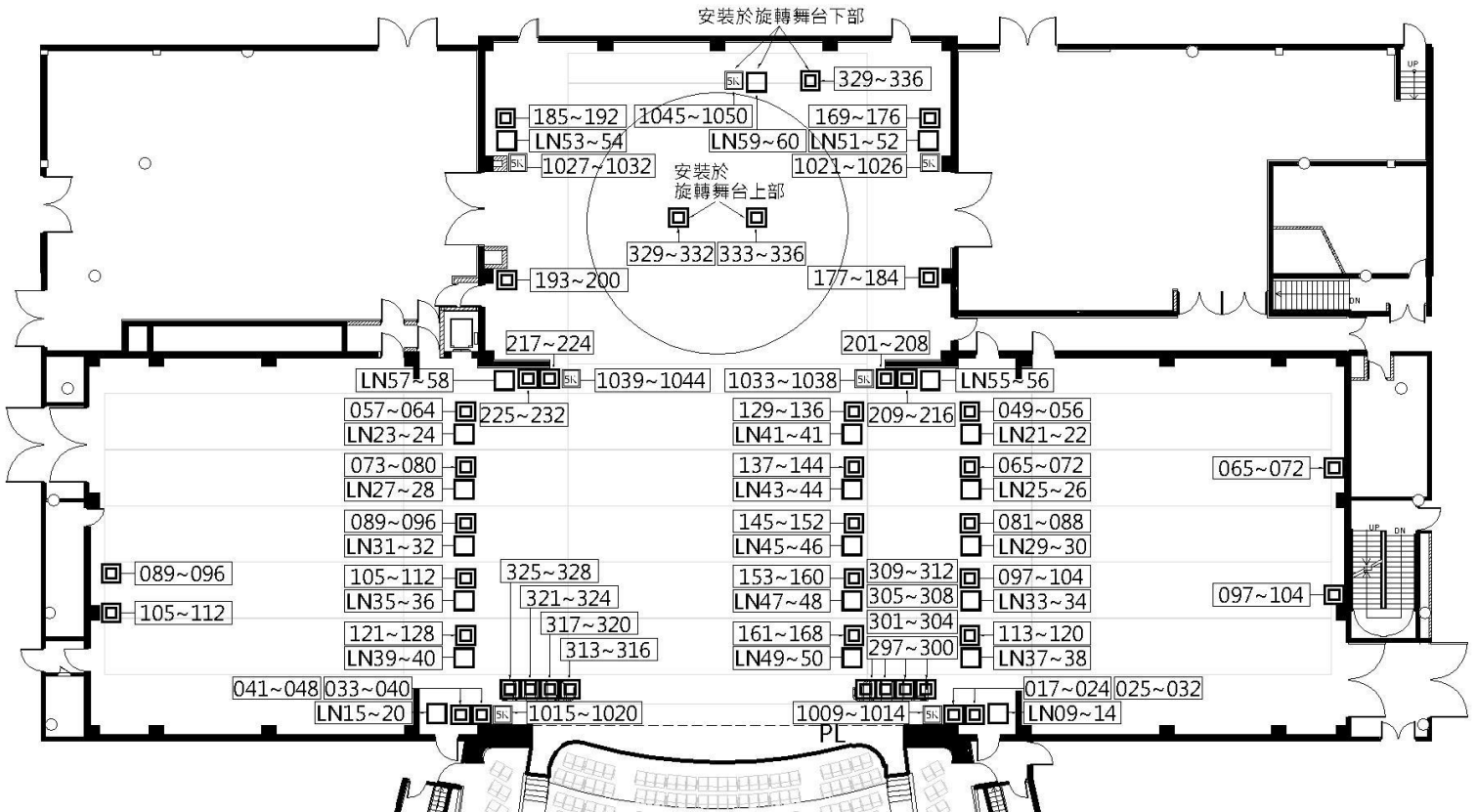
2-3-1 舞台區燈光迴路

區域位置	調光迴路號碼	負載	網路迴路號碼
左下舞台	017 ~ 024	3kw	LN15 ~ 20
	025 ~ 032		
右下舞台	033 ~ 040	3kw	LN09 ~ 14
	041 ~ 048		
台車 1	049 ~ 056	3kw	LN21 ~ 22
	057 ~ 064		LN23 ~ 24
台車 2	065 ~ 072	3kw	LN25 ~ 26
	073 ~ 080		LN27 ~ 28
台車 3	081 ~ 088	3kw	LN29 ~ 30
	089 ~ 096		LN31 ~ 32
台車 4	097 ~ 104	3kw	LN33 ~ 34
	105 ~ 112		LN35 ~ 36
台車 5	113 ~ 120	3kw	LN37 ~ 38
	121 ~ 128		LN39 ~ 40
升降平台 1	129 ~ 136	3kw	LN41 ~ 42
升降平台 2	137 ~ 144	3kw	LN43 ~ 44
升降平台 3	145 ~ 152	3kw	LN45 ~ 46
升降平台 4	153 ~ 160	3kw	LN47 ~ 48
升降平台 5	161 ~ 168	3kw	LN49 ~ 50
左上舞台	169 ~ 176	3kw	LN51 ~ 52
	177 ~ 184		
右上舞台	185 ~ 192	3kw	LN53 ~ 54
	193 ~ 200		
左後舞台	201 ~ 208	3kw	LN55 ~ 56
	209 ~ 216		
右後舞台	217 ~ 224	3kw	LN57 ~ 58
	225 ~ 232		
左後舞台 1/+10m	233 ~ 240	3kw	
左後舞台 2/+10m	241 ~ 248	3kw	
左後舞台 3/+10m	249 ~ 256	3kw	
左後舞台 4/+10m	257 ~ 264	3kw	
左後舞台 5/+10m	265 ~ 272	3kw	
左後舞台 6/+10m	273 ~ 280	3kw	
左後舞台 7/+10m	281 ~ 288	3kw	
左後舞台 8/+10m	289 ~ 296	3kw	
左舞台活動鏡框牆	297 ~ 300	3kw	
	301 ~ 304		
	305 ~ 308		
	309 ~ 312		
右舞台活動鏡框牆	313 ~ 316	3kw	
	317 ~ 320		
	321 ~ 324		
	325 ~ 328		
旋轉舞台	329 ~ 332	3kw	
	333 ~ 336		
燈光橋下層	369 ~ 372	3kw	
	373 ~ 376		
	377 ~ 380		
	381 ~ 384		
	385 ~ 388		
燈光橋上層	389 ~ 392	3kw	
	393 ~ 396		
	397 ~ 400		
	401 ~ 404		
	405 ~ 408		
	409 ~ 412		
	413 ~ 416		

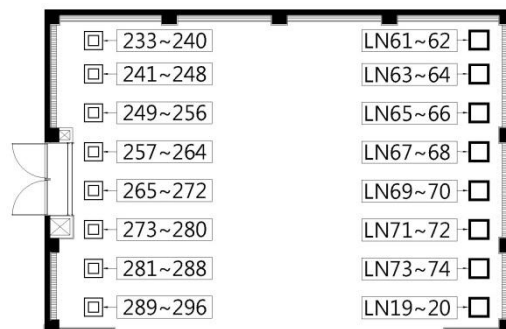
3 樓-左舞台工作廊道	473 ~ 476	3kw	
	477 ~ 480		LN117 ~ 118
	481 ~ 484		
	485 ~ 488		
3 樓-右舞台工作廊道	489 ~ 492	3kw	
	493 ~ 496		LN119 ~ 120
	497 ~ 500		
	501 ~ 504		
3 樓-後舞台工作廊道	505 ~ 508	3kw	LN121 ~ 122
	509 ~ 512		
4 樓-左舞台工作廊道	513 ~ 516	3kw	
	517 ~ 520		LN127 ~ 128
4 樓-右舞台工作廊道	521 ~ 524	3kw	
	525 ~ 528		LN129 ~ 130
4 樓-後舞台工作廊道	529 ~ 532	3kw	LN131 ~ 132
	533 ~ 536		
左舞台側燈梯 1	561 ~ 568	3kw	LN139 ~ 140
右舞台側燈梯 1	569 ~ 576	3kw	LN141 ~ 142
左舞台側燈梯 2	577 ~ 584	3kw	LN143 ~ 144
右舞台側燈梯 2	585 ~ 592	3kw	LN145 ~ 146
左舞台側燈梯 3	593 ~ 600	3kw	LN147 ~ 148
右舞台側燈梯 3	601 ~ 608	3kw	LN149 ~ 150
左舞台側燈梯 4	609 ~ 616	3kw	LN151 ~ 152
右舞台側燈梯 4	617 ~ 624	3kw	LN153 ~ 154
左舞台側燈梯 5	625 ~ 632	3kw	LN155 ~ 156
右舞台側燈梯 5	633 ~ 640	3kw	LN157 ~ 158
左舞台側燈梯 6	641 ~ 648	3kw	LN159 ~ 160
右舞台側燈梯 6	649 ~ 656	3kw	LN161 ~ 162
天幕	753 ~ 760	3kw	
	761 ~ 768		LN179 ~ 180
	769 ~ 776		
舞台頂棚區	777 ~ 784	3kw	LN181 ~ 182
	785 ~ 792		
	793 ~ 800	3kw	LN183 ~ 184
	801 ~ 808		
	809 ~ 816	3kw	LN185 ~ 186
	817 ~ 824		
	825 ~ 832	3kw	LN187 ~ 188
	833 ~ 840		
	841 ~ 848	3kw	LN189 ~ 190
	849 ~ 856		
	857 ~ 864	3kw	LN191 ~ 192
	865 ~ 872		
	873 ~ 880	3kw	LN193 ~ 194
	881 ~ 888		
	889 ~ 896	3kw	LN195 ~ 196
	897 ~ 904		
	905 ~ 912	3kw	LN197 ~ 198
	913 ~ 920		
	921 ~ 928	3kw	LN199 ~ 200
	929 ~ 936		
937 ~ 944	3kw	LN201 ~ 202	
945 ~ 952			
953 ~ 960	3kw	LN203 ~ 204	
961 ~ 968			
觀眾席區吊桿 1	969 ~ 976	3kw	LN205 ~ 206
觀眾席區吊桿 2	977 ~ 984	3kw	LN207 ~ 208
觀眾席區吊桿 3	985 ~ 992	3kw	LN209 ~ 210
觀眾席區吊桿 4	993 ~ 1000	3kw	LN211 ~ 212
觀眾席區吊桿 5	1001 ~ 1008	3kw	LN213 ~ 214

左下舞台	1009 ~ 1014	5kw	
右下舞台	1015 ~ 1020	5kw	
左上舞台	1021 ~ 1026	5kw	
右上舞台	1027 ~ 1032	5kw	
左後舞台	1033 ~ 1038	5kw	
右後舞台	1039 ~ 1044	5kw	
後舞台背牆	1045 ~ 1050	5kw	LN59~ 60
燈光橋下層	1051 ~ 1056	5kw	

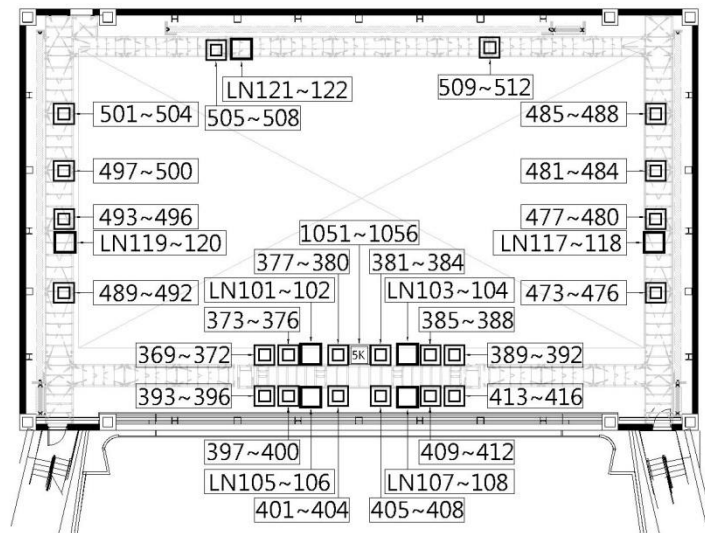
KEY		迴路盒圖示
		網路訊號
		5K 迴路盒



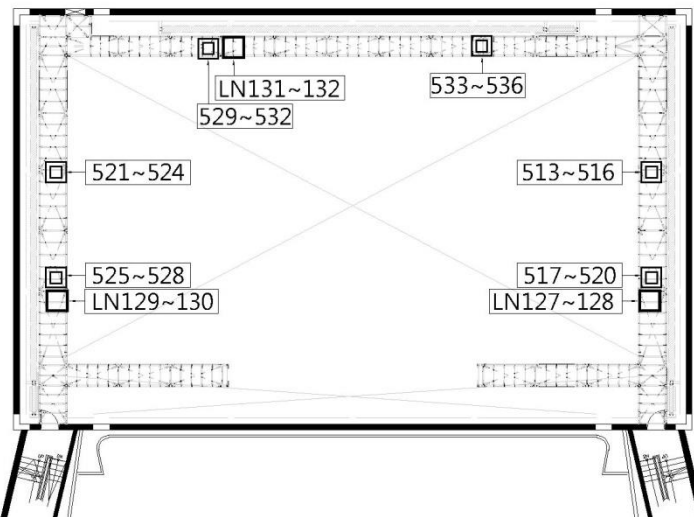
圖例 2.3.1.1-一樓燈光迴路配置圖



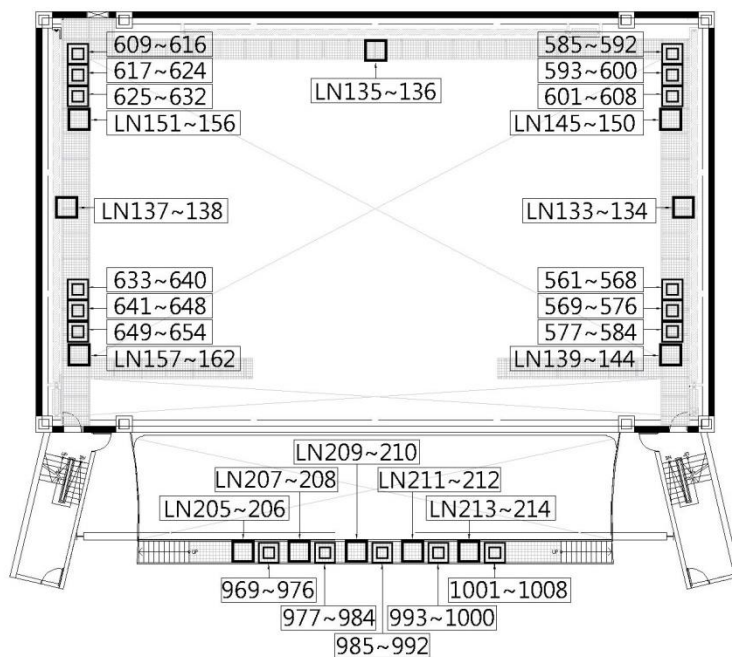
圖例 2.3.1.2-後舞台上層燈光迴路配置圖



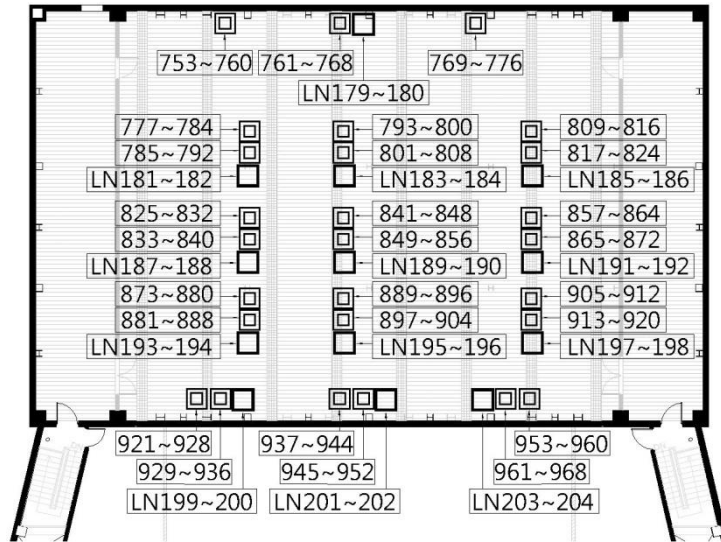
圖例 2.3.1.3-三樓廊道及燈光橋燈光迴路配置圖



圖例2.3.1.4-四樓廊道燈光迴路配置圖



圖例2.3.1.5-樂池上方及R1F廊道燈光迴路配置圖

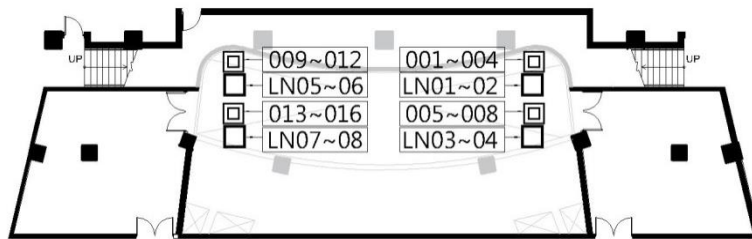


圖例 2.3.1.6-頂棚燈光迴路配置圖

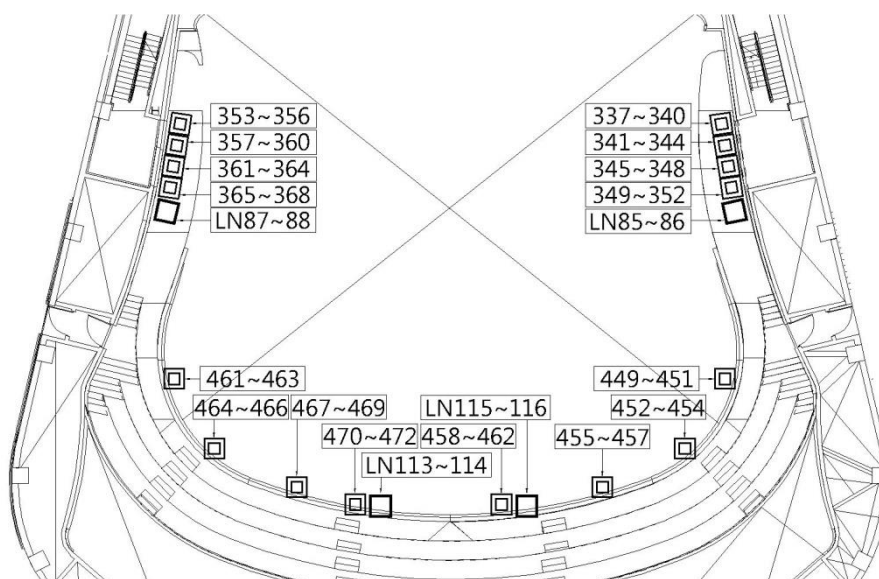
2-3-2 外區燈光迴路

區域位置	調光迴路號碼	載	網路迴路號碼
樂池升降台 1	001 ~ 004	3kw	LN01 ~ 04
	005 ~ 008		
樂池升降台 2	009 ~ 012	3kw	LN05 ~ 08
	013 ~ 016		
2 樓-左舞台燈光包廂	337 ~ 340	3kw	LN85 ~ 86
	341 ~ 344		
	345 ~ 348		
	349 ~ 352		
2 樓-右舞台燈光包廂	353 ~ 356	3kw	LN87 ~ 88
	357 ~ 360		
	361 ~ 364		
	365 ~ 368		
3 樓-左舞台燈光包廂	417 ~ 420	3kw	LN109 ~ 110
	421 ~ 424		
	425 ~ 428		
	429 ~ 432		
3 樓-右舞台燈光包廂	433 ~ 436	3kw	LN111 ~ 112
	437 ~ 440		
	441 ~ 444		
	445 ~ 448		
2 樓-樓座前緣	449 ~ 451	3kw	LN115 ~ 116
	452 ~ 454		
	455 ~ 457		
	458 ~ 460		
	461 ~ 463		
	464 ~ 466		
	467 ~ 469		
3 樓-樓座前緣	470 ~ 472	3kw	LN113 ~ 114
	537 ~ 539		
	540 ~ 542		
	543 ~ 545		
	546 ~ 548		
	549 ~ 551		
	552 ~ 554		
3 樓-樓座前緣	555 ~ 557	3kw	LN125 ~ 126
	558 ~ 560		
			LN123 ~ 124

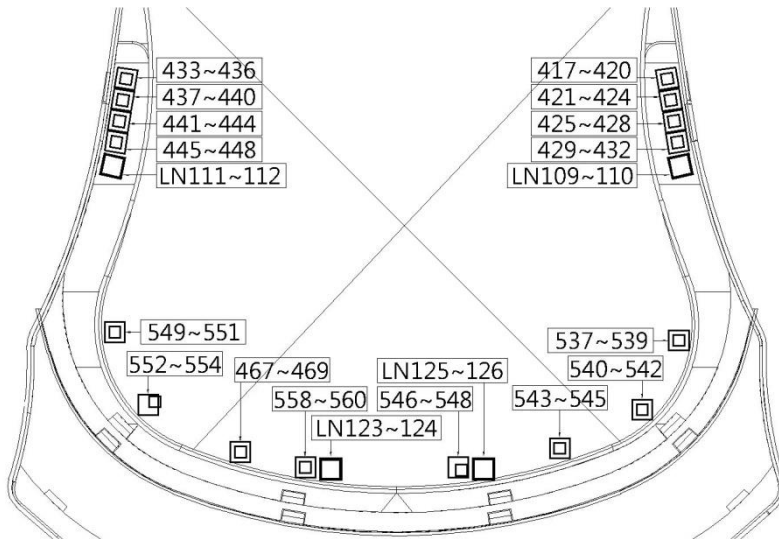
燈光貓道 1	657 ~ 660	3kw	
	661 ~ 664		
	665 ~ 668		LN163 ~ 164
	669 ~ 672		
	673 ~ 676		
	677 ~ 680		
	681 ~ 684		LN165 ~ 166
	685 ~ 688		
	689 ~ 692		
燈光貓道 2	693 ~ 696	3kw	
	697 ~ 700		
	701 ~ 704		LN167 ~ 168
	705 ~ 708		
	709 ~ 712		
	713 ~ 716		
	717 ~ 720		LN169 ~ 170
	721 ~ 724		
	725 ~ 728		
燈光貓道 3	729 ~ 732	3kw	
	733 ~ 736		LN171 ~ 172
	737 ~ 740		
	741 ~ 744		
	745 ~ 748		LN173 ~ 174
	749 ~ 752		



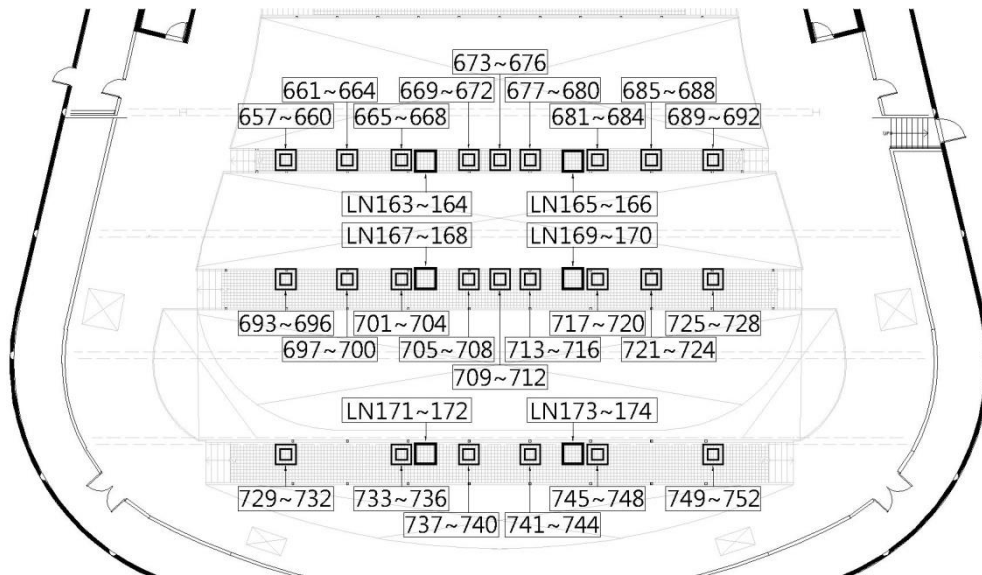
圖例 2.3.2.1- 二樓樓座前緣及燈光包廂燈光迴路配置圖



圖例 2.3.2.2- 二樓樓座前緣及燈光包廂燈光迴路配置圖



圖例 2.3.2.3- 三樓樓座前緣及燈光包廂燈光迴路配置圖



圖例 2.3.2.4- 貓道燈光迴路配置圖

2-4 調燈梯

廠牌型號：Snorkel UL-40(充電式)

最大升降距離：12.1 公尺

最大承載重量：136 公斤

數量：2 部

2-5 外接電源

功能	電源位置	規格說明	數量
動力電源	左下舞台 / 右下舞台	3 ϕ 4W+G 380V/220V /60Hz (CEE 125A/3P+N+PE)	3 / 3
燈光電源		3 ϕ 4W+G 220V/120V /60Hz (Camlock 250A)	3 / 3
音響電源		3 ϕ 4W+G 220V/120V /60Hz (Camlock 100A)	1 / 1
動力電源	左上舞台 / 右上舞台 / 後舞台	3 ϕ 4W+G 380V/220V /60Hz (CEE 125A/3P+N+PE)	2 / 2 / 2
燈光電源		3 ϕ 4W+G 220V/120V /60Hz (Camlock 250A)	2 / 2 / 2



圖例 2.6 外接電源

2-6 工作燈 / 觀眾席燈 / 暗場

工作燈

工作燈可選擇白光及藍光二種模式，控制開關設置於舞台監督桌。

照明區域：舞台區、後舞台下層、舞台陷阱室、主舞台升降平台上下層(含機坑)、樂池、工作廊道、燈光包廂、燈光橋、頂棚區、貓道、觀眾席控制區升降平台機坑。

觀眾席燈

觀眾席燈分為場燈及階梯燈，可分別控制及調光，控制位置於舞台監督桌及燈光控制室。

暗場

因政府消防法規，場館內設置有許多緊急指示燈，演出時無法關閉，觀眾席及後台區仍會有低亮度光源。

3 視聽音響

3-1 音響設備

項目	單位	數量	廠牌名稱	收費項目
數位混音器 (可移動)	台	1	Soundcraft Vi4	*
懸吊陣列式主喇叭	套	2	Kling & Freitag SEQUENZA 10W*8 Kling & Freitag SEQUENZA 10B*2	
左右聲道喇叭	套	2	Kling & Freitag SEQUENZA 10B*1 Kling & Freitag SEQUENZA 10W*3	
數位柱狀喇叭	支	6	Renkus-Heinz ICONYX IC16/8RII	
移動架喇叭	支	2	Kling & Freitag CA1515-9	
移動架低音喇叭(附擴大機)	支	2	Kling & Freitag SWi118E LabGruppen PLM10000Q	
舞台前緣喇叭	支	12	Renkus-Heinz CFX 41	
1樓樓座下方輔助喇叭	支	46	Soundtube CM600i	
2樓樓座下方輔助喇叭	支	52	Soundtube CM600i	
12"主動式舞台監聽喇叭	支	2	Renkus-Heinz PN121/9	
15"主動式舞台監聽喇叭	支	2	Renkus-Heinz PN151/9	
12"主動式舞台監聽喇叭	支	12	Renkus-Heinz PN121M/12	*
6.5"主動式監聽喇叭	支	8	Renkus-Heinz PN61	*
雙頻道等化器	台	6	BSS FCS960	*
舞台數位音頻輸入輸出光纖模組 AD/DA, I/O	組	2	Studer D21M	

* 請參考衛武營國家藝術文化中心收費標準

3-2 控制室

項目	單位	數量	廠牌名稱	收費項目
主控數位混音器	台	1	Studer Vista 9 M2 QS	
數位音頻輸入輸出光纖模組 AD/DA, I/O	組	1	Studer D21m	
CD 播放機	台	1	Tascam CD-500B	*
CD-R 錄/放音機	台	1	Tascam CD-RW 901 MKII	*
雙聲道數位效果器	台	3	Eventide Eclipse V4	
多軌錄音設備	組	1	JoeCo BBR1D+2.5" USB 1TB HD	*
雙軌硬碟錄音機	台	1	Tascam DA 3000	*
主動式監聽喇叭	支	2	Dynaudio BM12 MkIII	

* 請參考衛武營國家藝術文化中心收費標準

3-3 舞監桌系統設備

舞台監督桌備有主動式監聽喇叭 (Dynaudio BM compact MkIII)、舞台監看螢幕、對講設備、燈光及舞台控制台同步監看畫面、後台分區廣播系統。

3-4 機房

項目	單位	數量	廠牌型號	備註
數位音頻管理平台	組	1	Studer D21M (Studer Score Live)	
音訊控制管理交換器	台	1	HP 1410-8	
數位音頻輸入輸出光纖模組 AD/DA, I/O	組	1	Studer D21M	

3-5 麥克風

項目	單位	數量	廠牌名稱	收費項目
動圈式麥克風	支	6	Audio Technica AE4100	*
電容式麥克風	支	4	Audio Technica AE5400	*
動圈式麥克風	支	12	Audio Technica ATM250	*
心形指向電容式麥克風	支	8	Audio Technica AT4021	*
指向麥克風	支	4	Audio Technica BP4073	*
半球型反射式麥克風	支	4	Audio Technica U851R	*
X/Y 舞台收音麥克風	支	2	DPA 4017B / DPA UA 0836 Holders	
超指向麥克風	支	8	AKG CK63-ULS+C480B	*
單指向麥克風	支	8	AKG CK61-ULS+C480B	*
手握無線麥克風	支	8	Sennheiser SKM500G3+MME865	*
領夾迷你麥克風	支	16	Sennheiser SK500G3+MKE2	*
單頻道無線麥克風接收器	組	24	Sennheiser EW500G3	
無線麥克風強波天線	支	2	Sennheiser AD3700	
強波天線分配器	台	3	Sennheiser ASA1	
麥克風立架附橫桿(附麥克風夾)	組	16	K&M 210/6	
麥克風立架附伸縮橫桿(附麥克風夾)	組	16	K&M 210/8	
麥克風矮架附伸縮橫桿(附麥克風夾)	組	8	K&M 259	

* 請參考衛武營國家藝術文化中心收費標準

3-6 對講系統

項目	單位	數量	廠牌名稱	收費項目
主機 (Matrix 32 x 32)	座	1	Clear-Com Eclipse HX-Delta	
電話介面器	組	1	Clear-Com TEL-14	
系統介面器	組	1	Clear-Com Helixnet HMS-4X	
雙迴路對講子機	支	12	Clear-Com Helixnet HBP-2X	
固定式對講麥克風/喇叭	組	1	Clear-Com V12PDXY 110 / 340 Clear-Com V12PDDXY 110 / 340	
單耳頭戴式耳機麥克風	支	12	Clear-Com CC-300	
雙耳頭戴式耳機麥克風	支	4	Clear-Com CC-400	
聽筒式對講機	支	2	Clear-Com HS-6	
耳掛式無線對講機	組	12	1.攜帶式對講子機 / Clear-Com FS-BP 2.單耳附麥克風對講耳機 / Clear-Com CC-300	*

* 請參考衛武營國家藝術文化中心收費標準

3-7 對講系統連接位置

於各樓層工作位置皆備有對講系統連接位置，共計 70 處

項次	樓層	位置
1	B3F	右後下舞台(B301)
2		左後下舞台(B301)
3		右前 B3 側廊(B302)
4		左前 B3 側廊(B302)
5	B1F	樂池下方(右側)
6		樂池下方(左側)
7		樂池下方(中間)
8		樂池-嵌壁式(B1081)
9		指揮休息室(B1070)
10		主舞台右上舞台(側廊 B1082)
11		主舞台左上舞台(側廊 B1082)
12		B1F 音響設備室
13		主舞台右下舞台(側廊 B1082)
14		主舞台左下舞台(側廊 B1082)
15	1F	右下舞台
16		左下舞台
17		右側舞台右上舞台
18		左側舞台左上舞台
19		舞台區右上舞台
20		舞台區左上舞台
21		後舞台右上舞台
22		後舞台左上舞台
23		右側舞台右側下方舞台
24		左側舞台左側下方舞台
25		右側活動鏡框牆
26		左側活動鏡框牆
27		觀眾席下方迴路盒
28		休息準備室 01 (1137)
29		休息準備室 02 (1093)
30		個人化妝室 01 (1134)
31		個人化妝室 02 (1132)
32		個人化妝室 03 (1130)
33		個人化妝室 04 (1128)
34		個人化妝室 05 (1126)
35		個人化妝室 06 (1124)
36		個人化妝室 07 (1112)
37		個人化妝室 08 (1114)
38		個人化妝室 09 (1116)
39		個人化妝室 10 (1118)
40		個人化妝室 11 (1120)
41		個人化妝室 12 (1122)
42		卸貨空間 01 (1010)
43		控制室-桌下(2043)
44		2F
45	燈光包廂(2042)	
46	燈光包廂(2042A)	
47	觀眾席控台區-升降平台	
48	活動燈光橋	
49	3F	活動燈光橋
50		左側工作廊道
51		右側工作廊道
52		上方工作廊道
53	4 樓舞台區右工作廊道	
54	4F	4 樓舞台區左工作廊道
55		維修貓道
56	R1F	燈光貓道
57		燈光貓道
58		燈光貓道
59		燈光貓道
60		燈光貓道
61		燈光貓道
62		燈光貓道
63		燈光貓道

64		燈光貓道
65		擴大機房
66		調光機房
67	R2F	捲揚機房
68		捲揚機房
69		鋼棚
70		鋼棚

3-8 舞台攝影監看系統

於一、二、三及四樓大廳、左右舞台、樂池下方、控制室、化妝室和休息室皆設有舞台監看螢幕

項目	單位	數量	廠牌名稱	收費項目
攝影機 (2/3 inch 3CCD)	台	1	Panasonic AW-HE870 w/ Panasonic	
遙控器	台	1	Panasonic AW-RP50	
簡易導播機	組	1	Panasonic AW-RP120	
攝影機	台	2	Panasonic AW-HE60SN	
紅外線攝影機	台	1	Ricoh STG-4 w/ Pentax TS15ZAME	
簡易導播機	台	2	Ricoh STG-4	
混音器迴路	迴路 / 場	1		*
代錄影	場	1	單機固定全景畫面，僅適合資料存檔用	

* 請參考衛武營國家藝術文化中心收費標準

3-9 廣播系統

後台廣播系統

衛武營藝術中心的四個廳院各自有單獨的後台廣播系統，歌劇院後台廣播區域包含化妝室、休息室、快換室、候演區、廁所、走道區及停車場門廳，另外可以分為十三個區域單獨進行廣播，廣播系統的發送和控制位置位於舞台監督桌及控制室。

區域 1：B1072 前台休息室-03、B1086 前台休息室-04、1162 團隊休息室-01、1166 團隊休息室-02

區域 2：走廊 (1136、1169、1164)

區域 3：走廊 (B1079、B1085、B1101)

區域 4：B1089 化妝室-18、B1092 化妝室-19、B1094 化妝室-20、B1098 化妝室-21

區域 5：B1065 化妝室-14、B1068 化妝室-15、B1070 化妝室-16、B1074 化妝室-17

區域 6：1094 快換室

區域 7：1112 化妝室-02、1114 化妝室-03、1116 化妝室-04、1118 化妝室-05、1120 化妝室-06、1122 化妝室-07、1137 候演區 Waiting Area

區域 C：走廊 (B1063、B1015、B1013)、B1011 排煙室、B1010 停車場門廳

區域 D：走廊 (1053、1100)、1062 化妝室-01、1093 候演區 Waiting Area

區域 E：公用廁所 (1138、1139)、走廊 (1225、1109)

區域 X：1124 化妝室-08、1126 化妝室-09

區域 Y：1128 化妝室-10、1130 化妝室-11

區域 Z：1132 化妝室-12、1134 化妝室-13

3-10 投影機

項目名稱	單位	數量	廠牌型號	收費項目
20000 Ansi Projector 投影機	台	2	Digital Projection Titan Super Quad 1080p 3D	*
0.67:1 fixed HB Lens 鏡頭	支	2	105-607 1.1m-10m	
1.87-2.56:1 zoom HB Lens 鏡頭	支	2	105-611 4m-24m	
2.56-4.16:1 zoom HB Lens 鏡頭	支	2	105-612 9.1m-45m	
多功 HD 切換效果機	台	1	Analoqway ste100	*

※含背投鷹架

* 請參考衛武營國家藝術文化中心收費標準

3-11 投影機訊號源接頭型式

影像、電腦源			接頭、控制		
類型	接頭	數量	類型	接頭	數量
Qty DVI-D / DVI-A	DVI-I	1	3D Sync Out	BNC	1
HDMI 1.3	HDMI	1	3D Sync In	BNC	1
3G-SDI	BNC	1	LAN	RJ45	1
VGA / Analoq RGB	15-pin D-Sub	1	RS232	9-pin D Sub	1
Component Video	4 x BNC	1	Wired Remote In	3.5mm Stereo Jack	1
S-Video	4-pin Mini DIN	1	Wired Remote Out	3.5mm Stereo Jack	1
Composite Video	RCA	1	Update Port	RJ45	1
Composite Video	BNC	1	Service Port	USB Type B	1

3-12 字幕

項目	單位	數量	廠牌名稱	收費項目
字幕顯示屏幕	組	1 / 共 12 片	Panasonic (TH-55LFV70W)	*

* 請參考衛武營國家藝術文化中心收費標準

4 後台

4-1 化妝室、休息室

項次	樓層	標號	名稱	容納	備註
1	1	1062	化妝室 01	7 人	含梳化鏡·桌椅·有廁所與淋浴間
2		1094	快換室	2 人	含穿衣鏡·桌椅
3		1112	化妝室 02	3 人	含梳化鏡·桌椅·有廁所與淋浴間
4		1114	化妝室 03	3 人	含梳化鏡·桌椅·有廁所與淋浴間
5		1116	化妝室 04	3 人	含梳化鏡·桌椅·有廁所與淋浴間
6		1118	化妝室 05	3 人	含梳化鏡·桌椅·有廁所與淋浴間
7		1120	化妝室 06	3 人	含梳化鏡·桌椅·有廁所與淋浴間
8		1122	化妝室 07	3 人	含梳化鏡·桌椅·有廁所與淋浴間
9		1124	化妝室 08	3 人	含梳化鏡·桌椅·有廁所與淋浴間
10		1126	化妝室 09	3 人	含梳化鏡·桌椅·有廁所與淋浴間
11		1128	化妝室 10	3 人	含梳化鏡·桌椅·有廁所與淋浴間
12		1130	化妝室 11	3 人	含梳化鏡·桌椅·有廁所與淋浴間
13		1132	化妝室 12	3 人	含梳化鏡·桌椅·有廁所與淋浴間
14		1134	化妝室 13	3 人	含梳化鏡·桌椅·有廁所與淋浴間
15		1162	團隊休息室 01	15 人	含桌椅
16		1166	團隊休息室 02	15 人	含桌椅
17	B1	B1065	化妝室 14	16 人	含梳化鏡·桌椅·有廁所與淋浴間
18		B1068	化妝室 15	8 人	含梳化鏡·桌椅·有廁所與淋浴間
19		B1070	化妝室 16	3 人	含梳化鏡·桌椅·有廁所與淋浴間
20		B1074	化妝室 17	32 人	含梳化鏡·桌椅·有廁所與淋浴間
21		B1089	化妝室 18	28 人	含梳化鏡·桌椅·有廁所與淋浴間
22		B1092	化妝室 19	12 人	含梳化鏡·桌椅·有廁所與淋浴間
23		B1094	化妝室 20	30 人	含梳化鏡·桌椅·有廁所與淋浴間
24		B1098	化妝室 21	21 人	含梳化鏡·桌椅·有廁所與淋浴間

4-2 樂團設備

項次	品名	數量	備註
1	樂團用椅	60	
2	高腳椅	3	
3	指揮椅	1	
4	譜架	60	
5	譜架燈	60	白光·二段亮度調整
6	指揮平台	1	WENGER 底層：1.09 x 0.97 x 0.15 m 上層：0.81 x 0.97 x 0.15 m
7	指揮譜架	1	WENGER 尺寸：0.69(w)x0.51(d)m 可調式高度：0.76-1.2m
8	樂器放置架/棒台	2	
9	提琴止滑帶	3	
10	擋音板	1	

4-3 鋼琴 (四廳共用)

項次	項目	廠牌	型號	數量	收費項目
1	平台式鋼琴	Steinway & Sons	D-274	3	*
2	平台式鋼琴	FAZIOLI	F308	1	*
3	平台式鋼琴	YAMAHA	C7XPE	1	*
4	平台式鋼琴	KAWAI	SK-6L	1	*
5	鋼片琴	Schiendmaver	5 ½ Octave Studio model	1	*
6	大鍵琴	J.C.NEUPERT	Hemsch	1	*

* 請參考衛武營國家藝術文化中心收費標準

請注意：鋼琴為四廳共用，如需使用請提早預約。

演出前調音須由衛武營簽約調音師進行(租琴費用不包含調音)

4-4 卸貨碼頭 / 佈景出入口 / 卸貨動線

4-4-1 西碼頭

歌劇院與戲劇院共同使用西碼頭進行裝卸貨，碼頭裝設有三座月台調整板可依照所需高度調整。

卸貨口尺寸大：寬 7.25 公尺，高 4.38 公尺

卸貨口尺寸小：寬 3.5 公尺，高 4.38 公尺

卸貨口入口高度 4.38 公尺，碼頭到天花板的高度 3.8 公尺

舞台出入口：最小尺寸為寬 4 公尺，高 3.4 公尺

碼頭至地面高度：0.98 公尺

4-4-2 輔助搬運設備

佈景運送台車 20 台(1.2 公尺 x 2.4 公尺)

2.5 噸電動堆高機 1 台

1.5 噸站立型自走式電動堆高機 1 台

3 噸手動油壓拖板車 2 台

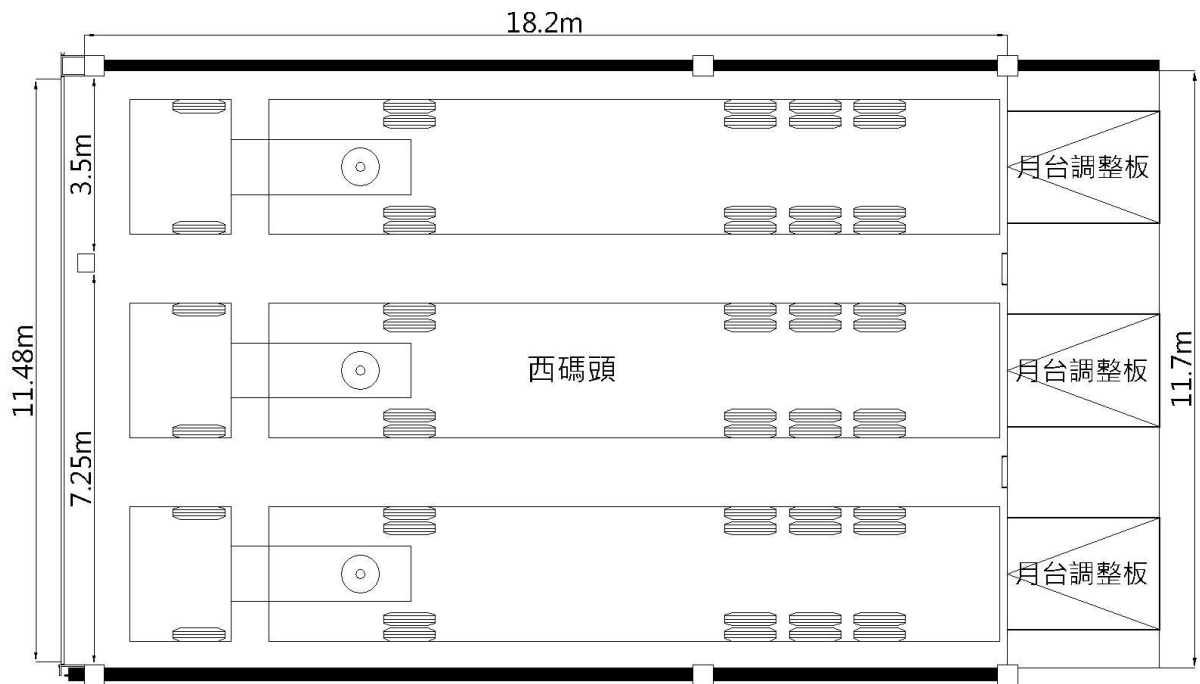
東碼頭輔助搬運設備

東碼頭設備主要提供表演廳與音樂廳使用，若有使用需求請及早提出。

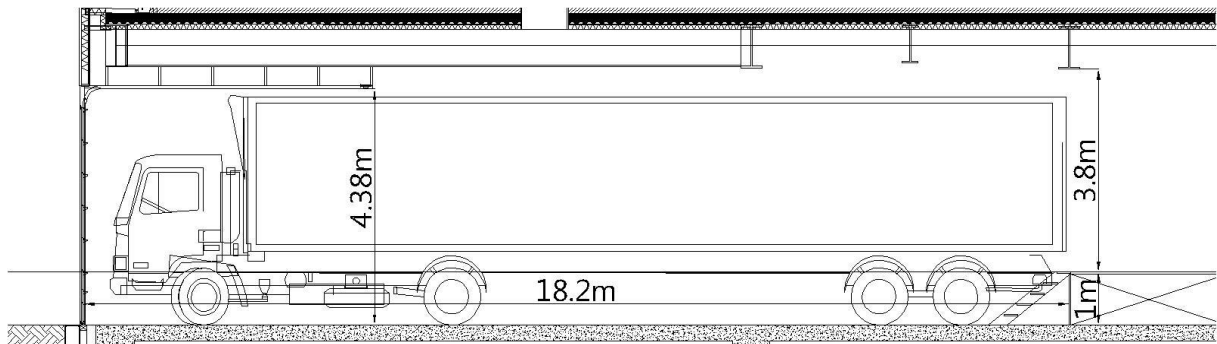
佈景運送台車 10 台(0.9 公尺 x 1.8 公尺)

1.5 噸站立型自走式電動堆高機 1 台

3 噸手動油壓拖板車 1 台

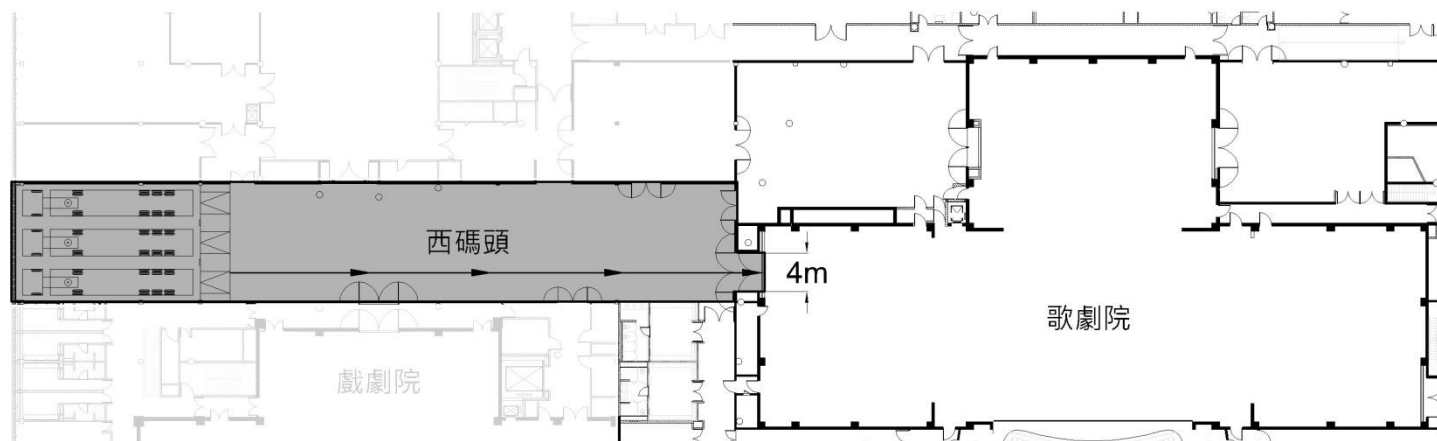


圖例 4.1 西碼頭卸貨口平面圖



圖例 4.2 西碼頭卸貨口剖面圖

4-4-3 卸貨動線



圖例 4.3 卸貨動線

4-4-4 月台調整板

載重：22.6 公噸

尺寸：寬 198 公分 · 長 211.9 公分

升降幅度：+/- 30.5 公分

數量：3 台

4-5 其他設施

4-5-1 排練室

歌劇院設有一間專屬的排練室，與後舞台相連接。另外衛武營國家藝術文化中心設有 12 間不同功能及大小的排練室供四個主要劇院租用，若有使用排練空間的需求請提早確認，相關費用請參考衛武營國家藝術文化中心收費標準。

編號	名稱	尺寸(長 x 寬 x 高 / m)	備註
B313	樂團練習室	23.2×18.1×7.8	內有固定觀眾席<84 席> 平台鋼琴、椅子、高腳椅 木質地板 有吸音拉簾
B304	合唱排練室	17×11.2×8.8	平台鋼琴、椅子、高腳椅 吸音牆面 木質地板
1171	排練室-01	13.1×21.5×11.7	平台鋼琴、木質地板.黑色舞蹈地墊 1 面鏡牆 歌劇院附屬排練室
1182	排練室-02	12.8×22.3×4	木質地板.灰色舞蹈地墊 2 面吸音牆 2 面鏡牆
1184	排練室-03	12.8×22.3×4	平台鋼琴 木質地板.灰色舞蹈地墊 2 面吸音牆 2 面鏡牆
1186	排練室-04	12.8×22.3×4	平台鋼琴 木質地板.黑色舞蹈地墊 2 面固定式把杆 2 面鏡牆
		6.6×8.8 ×3	排練室-04 附屬休息室-01(附更衣室)
1192	排練室-05	12.8×22×4	平台鋼琴. 木質地板.黑色舞蹈地墊 2 面固定式把杆 2 面鏡牆
		6.6×8.8 ×3	排練室-05 附屬休息室-02(附更衣室)
B1111	排練室-06	8.5×9×2.7	直立式鋼琴、椅子、譜架 木質地板 吸音牆面
B1112	排練室-07	6.3×5.2×2.7	椅子、譜架 木質地板 吸音牆面
B1113	排練室-08	5.7×8.4×3.3	椅子、譜架 木質地板 吸音牆面
B1114	排練室-09	5.7×5.6×3.3	椅子、譜架 木質地板 吸音牆面
B1115	排練室-10	5.7×5.6×3.3	椅子、譜架 木質地板 吸音牆面
B1116	排練室-11	5.7×5.6×3.3	椅子、譜架 木質地板 吸音牆面

4-5-2 木工工廠 / 金屬工廠 / 服裝製作室 / 洗衣房

衛武營國家藝術文化中心配備有各項基本製作相關設施，包含木工工廠、金屬工廠、服裝製作室及洗衣房，提供四個主要劇院租用，相關費用請參考衛武營國家藝術文化中心收費標準。

編號	名稱	尺寸(長 x 寬 x 高 / m)	備註
1002	木工工廠	11.9×19.7×3	基本木工具
1002A	金屬工廠	8.9×5.8×3	基本維修用電銲設備
1165	服裝製作室-01	5.9×10.2×3	基本服裝修改設備；縫紉機、拷克機、整燙設備
1181	服裝製作室-02	5.8×11.8×3	
1163	洗衣房-01	5.8×4.9×3	洗衣機.烘衣機.手洗槽.摺衣台
B1019	洗衣房-02	6×8.2×3	