



National Kaohsiung
CENTER FOR THE ARTS

WEI WU YING 

衛武營 國家藝術文化中心

國家表演藝術中心 National Performing Arts Center

音樂廳

CONCERT HALL

技術製作資訊

Production Technical Information

目錄

0 基本資訊	1
0-1 衛武營國家藝術文化中心	1
0-2 音樂廳	1
0-3 交通資訊	2
0-4 聯絡資訊	2
0-5 演職員入口	2
0-6 觀眾席/席位資訊	3
0-7 平面圖	5
0-8 剖面圖	7
1 舞台	8
1-1 舞台	8
1-2 吊具	8
1-3 舞台升降平台	9
1-4 音響反射板	9
2 燈光	10
2-1 燈光系統	10
2-2 燈光設備	11
2-3 配件	11
2-3 燈光迴路配置	15
2-4 調燈梯	18
2-5 外接電源	18
2-6 工作燈 / 觀眾席燈 / 暗場	18
3 視聽音響	19
3-1 音響系統	19
3-2 控制室	19
3-3 舞監桌系統設備	19
3-4 機房	19
3-5 麥克風	20
3-6 對講系統	20
3-7 對講系統連接位置	21
3-8 視訊監看系統	21
3-9 廣播系統	21
4 後台	22
4-1 化妝室、休息室	22
4-2 樂團設備	22
4-3 鋼琴 (四廳共用)	22
4-4 卸貨碼頭 / 卸貨動線	23
4-5 其他設施	25

更新日期:2018/09/26

0 基本資訊

0-1 衛武營國家藝術文化中心

藝術匯集的平台，眾人發聲的舞台，衛武營國家藝術文化中心，將為國際藝文版圖重要的劇院綜合體，包含四個室內表演廳院，分別為 2260 席座位的歌劇院、2000 席座位的音樂廳、1254 席座位的戲劇院與 470 席座位的表演廳。

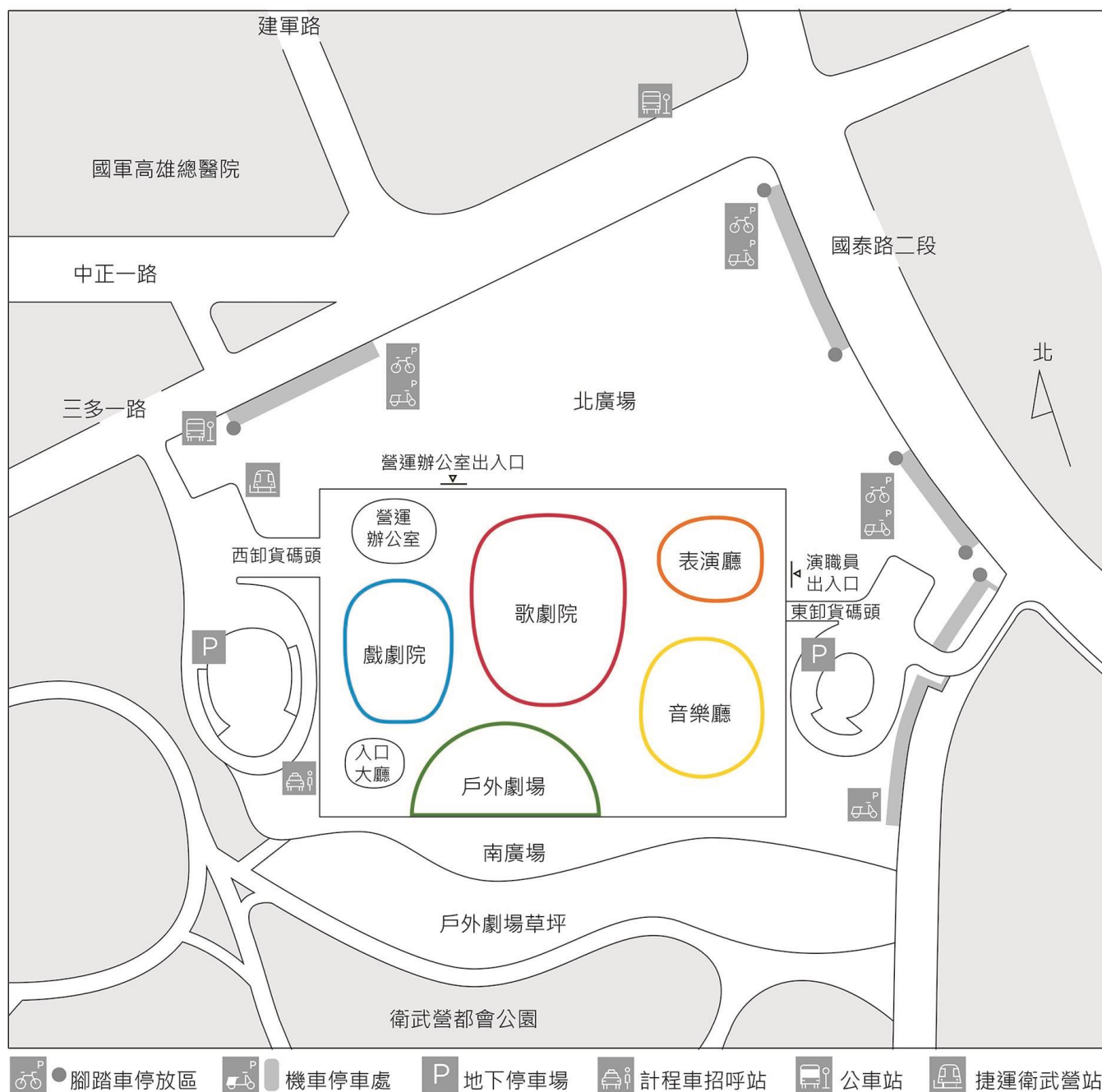


0-2 音樂廳

音樂廳採全台灣獨一無二的葡萄園式座席設計。特殊設計讓不同高度位置的觀眾，同樣享受最佳的聲音與視野，照顧了每一位觀眾的感受。觀眾席座椅環繞著舞台，使得聽眾距離舞台更近，親炙指揮與演奏家的魅力。



0-3 交通資訊



0-4 聯絡資訊

衛武營國家藝術文化中心

83075 高雄市鳳山區三多一路 1 號

+886 7-262-6666

service@npac-weiwuying.org

0-5 演職員入口

一樓出入口位於建築的東、西側，可由三多一路的營運辦公室出入口或國泰路的演職員出入口進出場館。

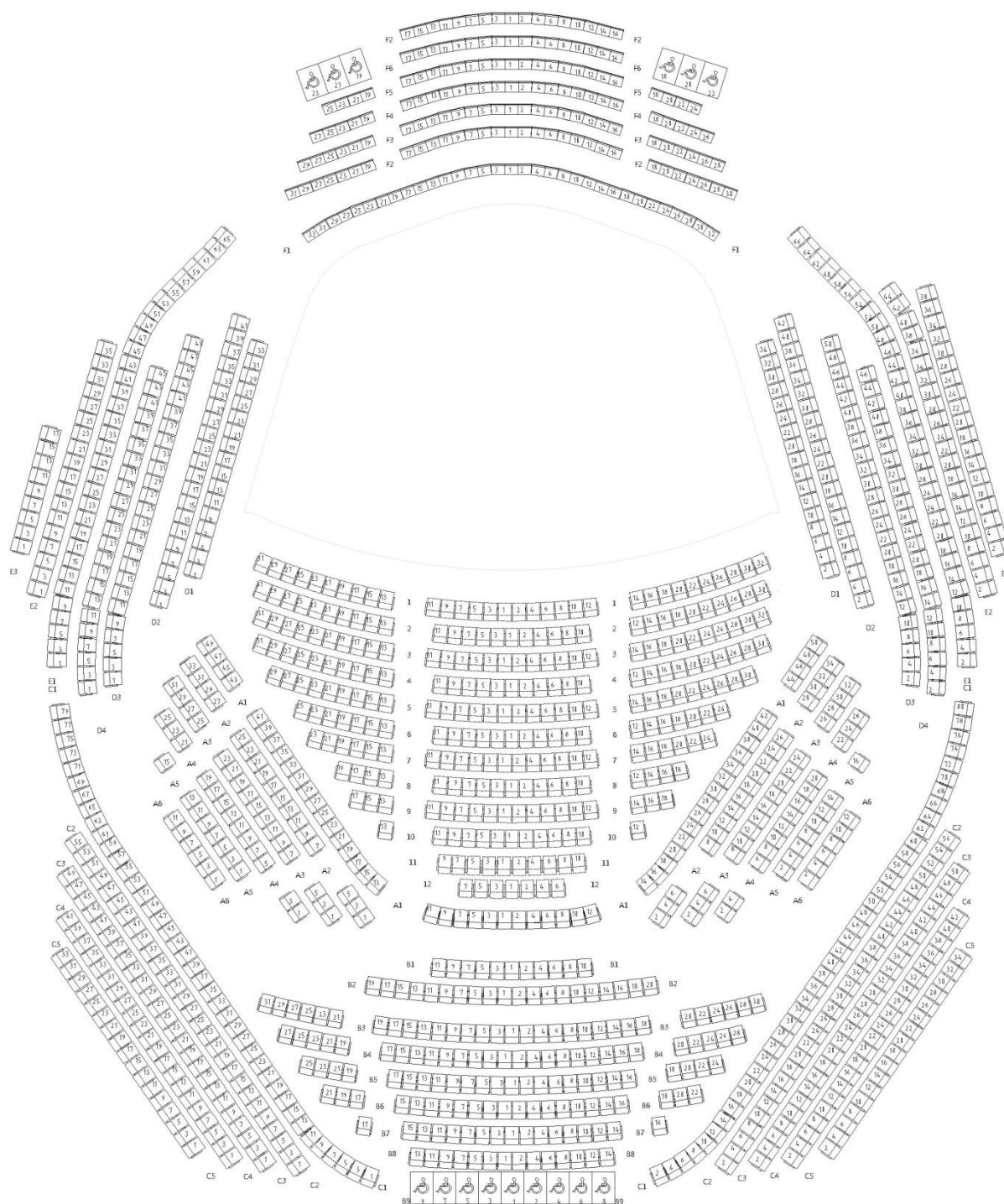
地下一樓可由三多一路出入口進出歌劇院及戲劇院、國泰路出入口進出音樂廳及表演廳。

進入場館時需持演出工作證通行。

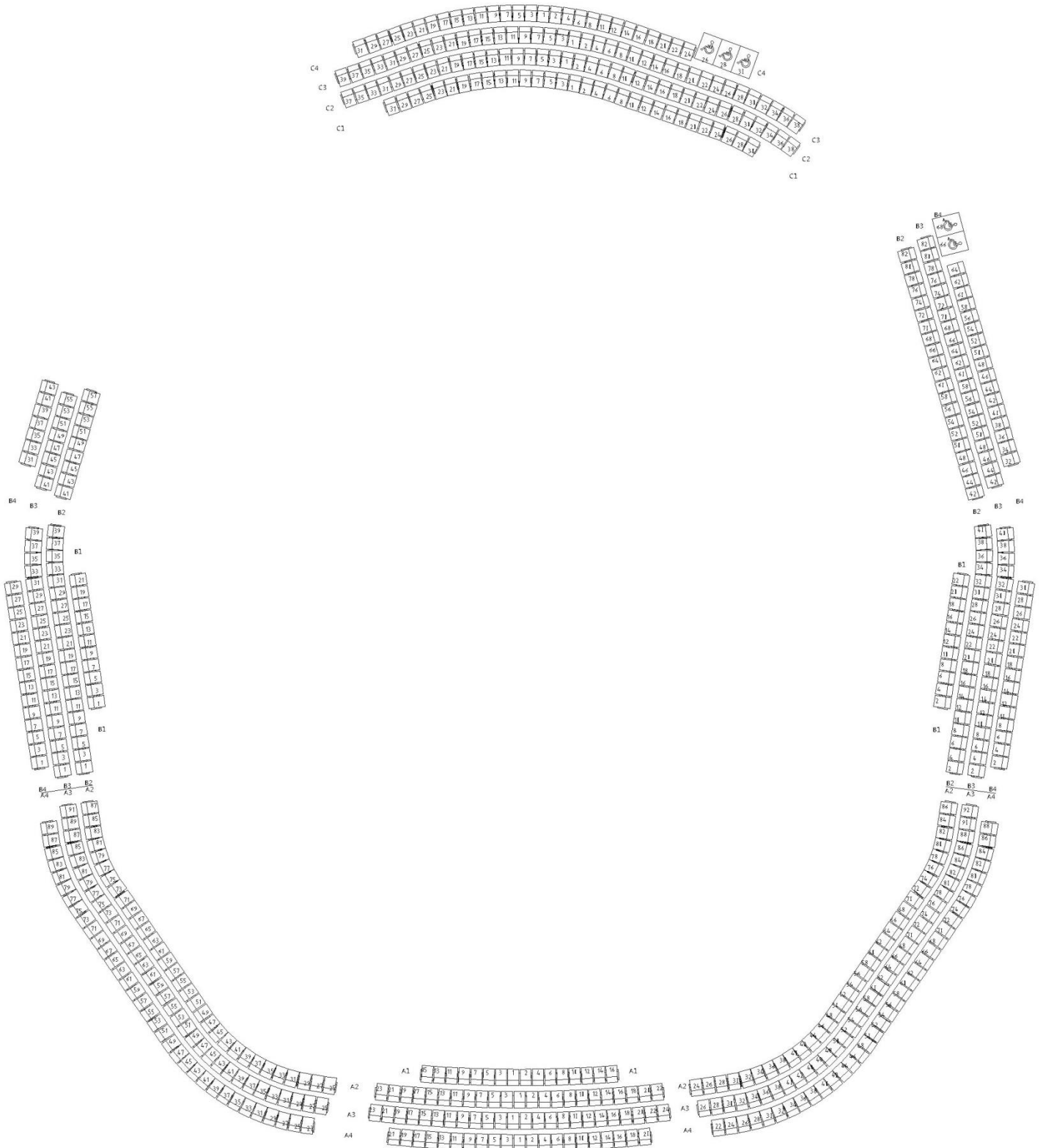
0-6 觀眾席/席位資訊

觀眾席次

區域	席次
一樓	272 席(含工作席 2 席)
二樓	906 席(含工作席 2 席)
二樓無障礙觀眾席(輪椅席)	9 席
二樓合唱席	185 席
三樓	604 席(含工作席 1 席)
三樓無障礙觀眾席(輪椅席)	5 席
合計席次	1981 席

Concert Hall
Seats Plan /1F & 2F

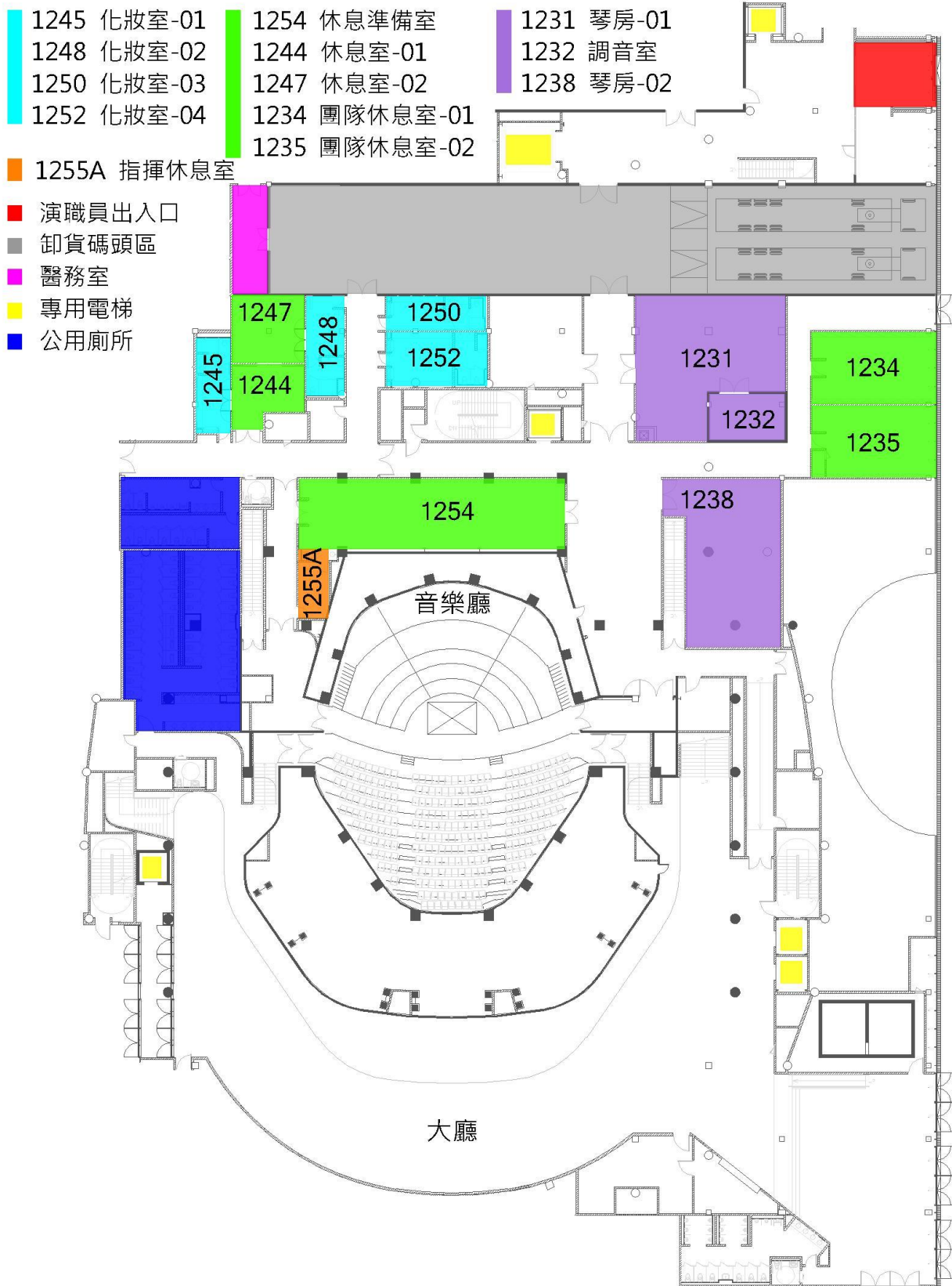
圖例 0.1-音樂廳一、二樓座位圖



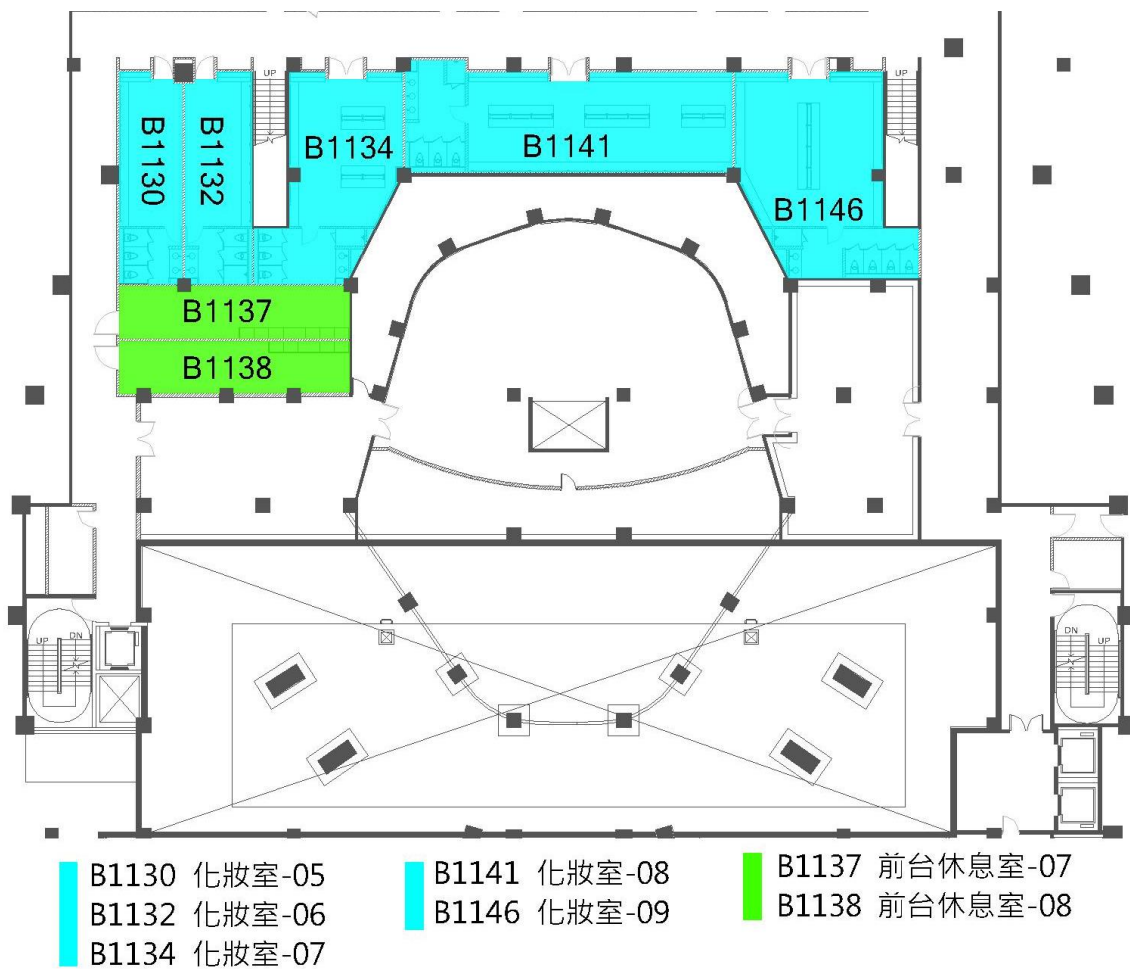
Concert Hall
Seats Plan /3F

圖例 0.2-音樂廳 3 樓座位圖

0-7 平面圖

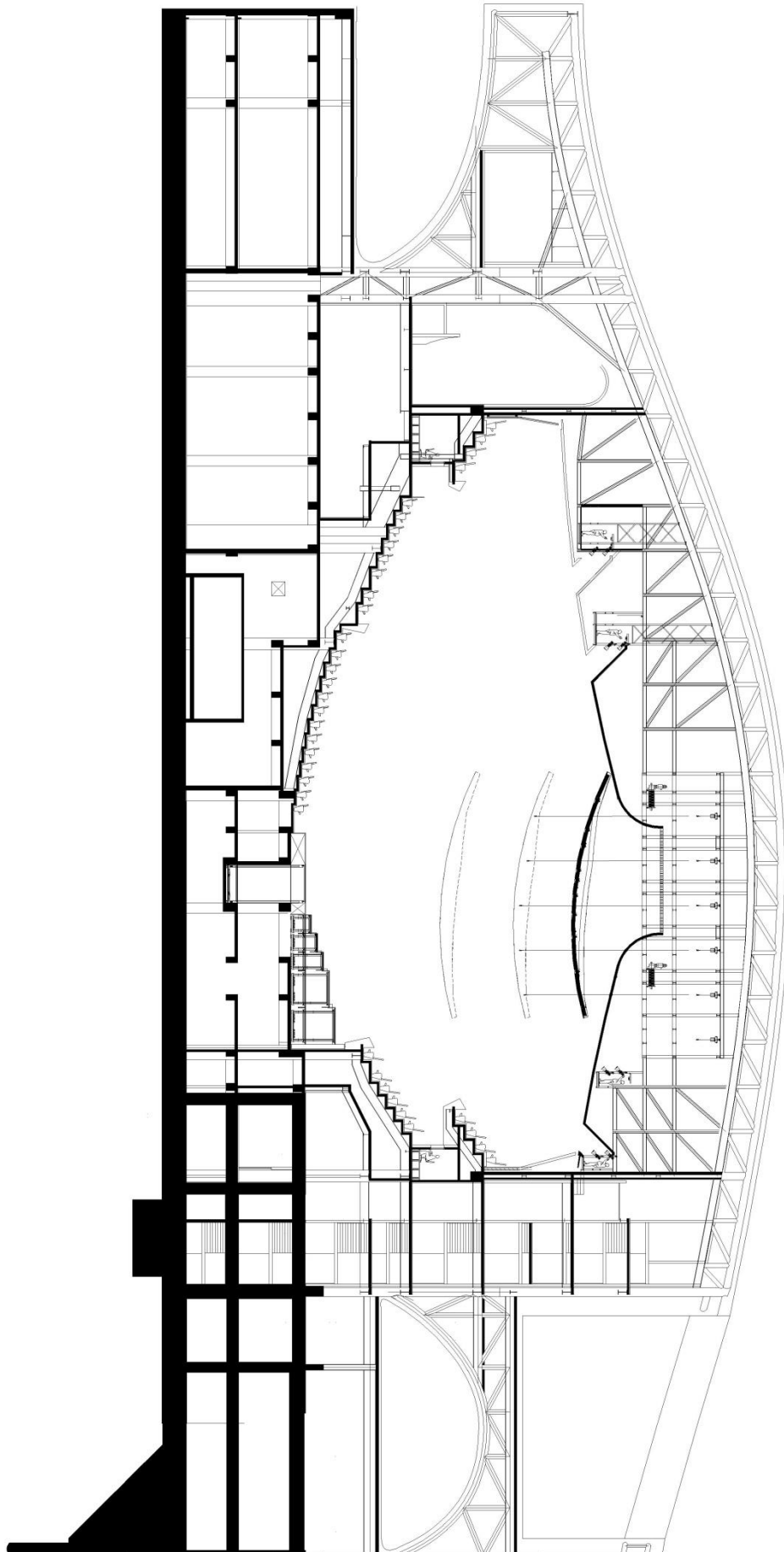


圖例 0.3-音樂廳一樓平面圖



圖例 0.4-音樂廳 B1 平面圖

0-8 剖面圖

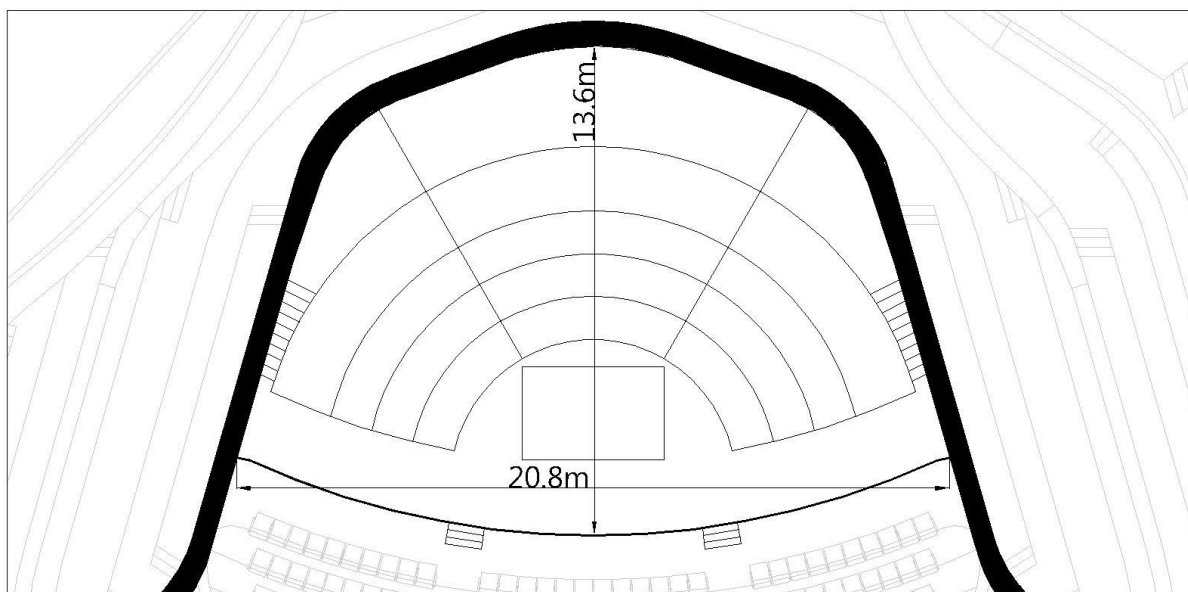


圖例 0.5- 音樂廳剖面圖

1 舞台

1-1 舞台

寬 20.8 公尺 · 深 13.6 公尺 · 高 0.8 公尺 (觀眾席地面至舞台高度)
舞台面積為 223.9 平方公尺



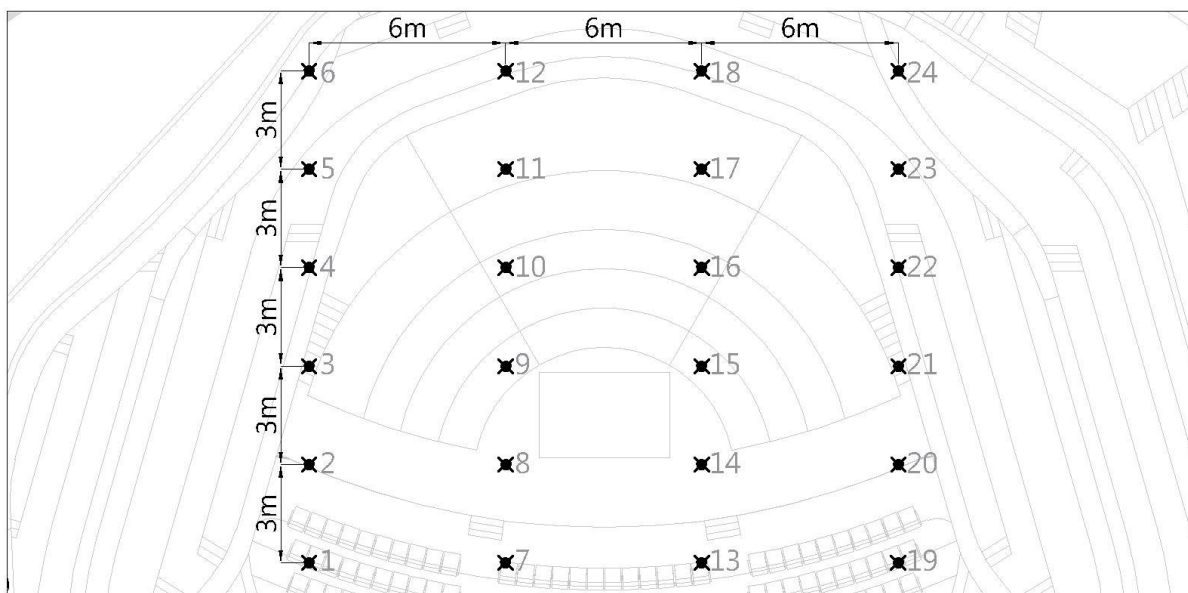
圖例 1.1-舞台平面圖

1-2 吊具

1-2-1 鍊條馬達(最大載重1000kg,固定升降速度:9.6m/min)

舞台上區:共 24 組 MoveCat 鍊條馬達 · 鍊條長度為 30 公尺 ·

可由舞台兩側連接控制器



圖例 1.2 鍊條馬達位置圖

1-2-2 桁架

鋁製桁架

6 組 0.3m(邊長)/4m(長度)

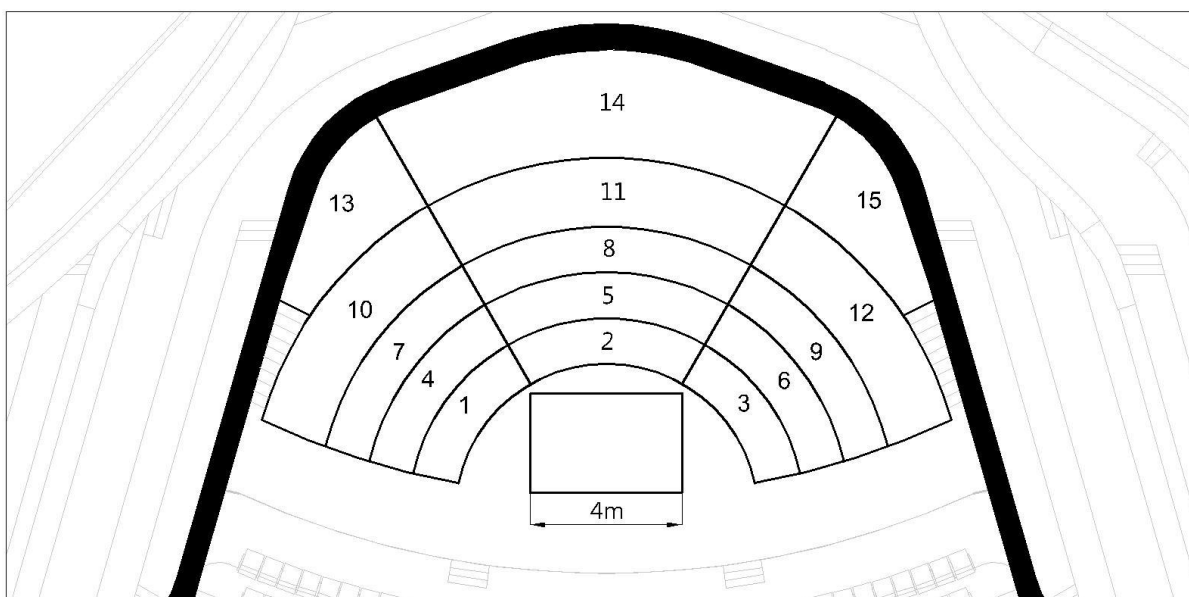
12 組 0.3m(邊長)/8m(長度)

1-3 舞台升降平台

舞台升降平台由中央舞台和五組平台(共 15 個弧形平台)組成。平台可以對於不同的樂團編制及演出形式進行調整。
以下所標示尺寸之長寬為該平台之最大值。面積為實際值。

位置	平台編號	尺寸(長 x 寬, 面積)	升降平台高限制(從舞台面)
第一排	平台 1-3 號	1.2m x 4.73m, 5 m ²	40cm
第二排	平台 4-6 號	1.2m x 5.93m, 6 m ²	80cm
第三排	平台 7-9 號	1.2m x 7.13m, 8 m ²	120cm
第四排	平台 10-12 號	2.4m x 9.53m, 21 m ²	160cm
第五排	平台 13 號 / 平台 15 號	4.65m x 1.0m/2.8m, 9 m ²	200cm
	平台 14 號	2.7m x 9.53m/12.1m, 28.5 m ²	
中央舞台		3.8m x 2.4m, 9.12 m ²	-455cm

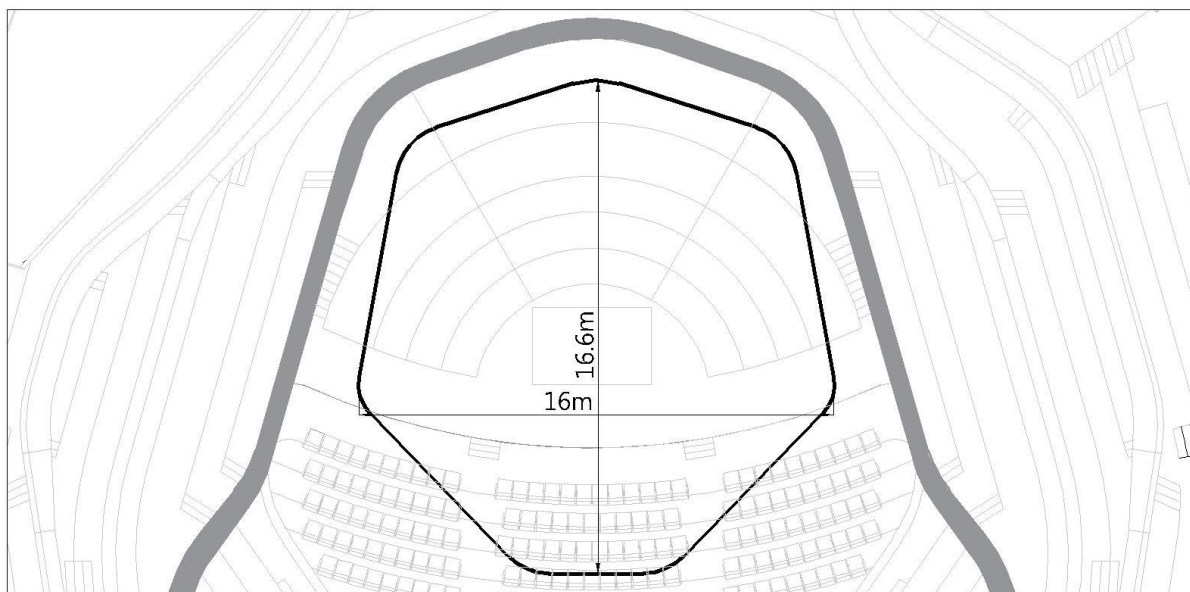
升降乘載量：靜止狀態 500 公斤/平方公尺
升降狀態 250 公斤/平方公尺



圖例 1.3 舞台升降平台位置圖

1-4 音響反射板

位於舞台上。尺寸為：寬 16.6 公尺，深 16 公尺面積為 200 平方公尺
升降行程為 0.05 公尺至 17.8 公尺，目前設定高度為 9 公尺、14 公尺、17.8 公尺
裝有 67 顆 ETC S4 PAR

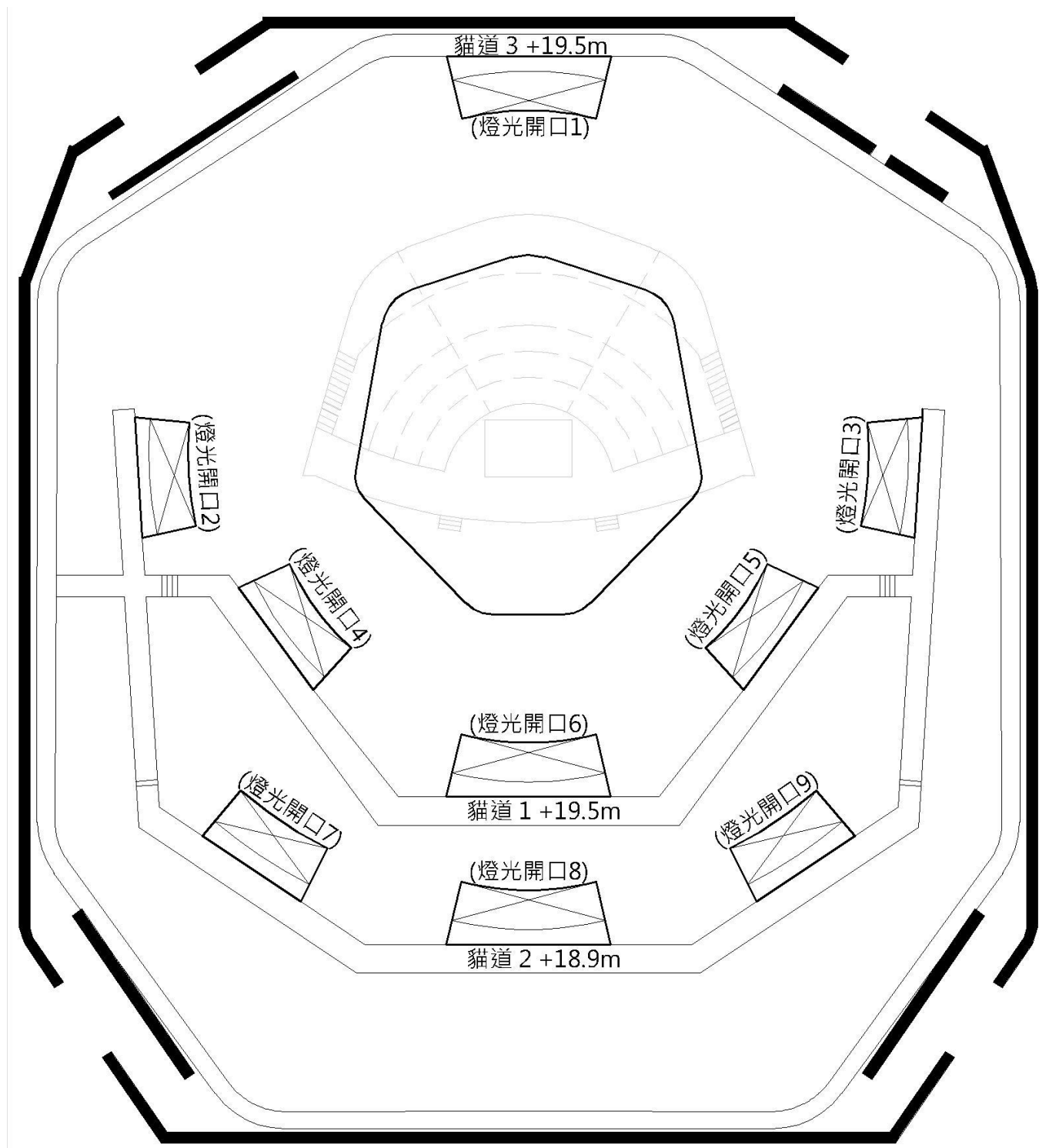


圖例 1.4-音響反射板位置圖

2 燈光

2-1 燈光系統

舞台區基本燈光為固定式內嵌於音響反射板中，另有可開啟式燈光貓道開口共 9 處，可依演出燈光需求個別開啟。



圖例 2.1 燈光開口位置平面圖

2-2 燈光設備

請注意：燈光控制訊號為網路系統，非 DMX 系統。

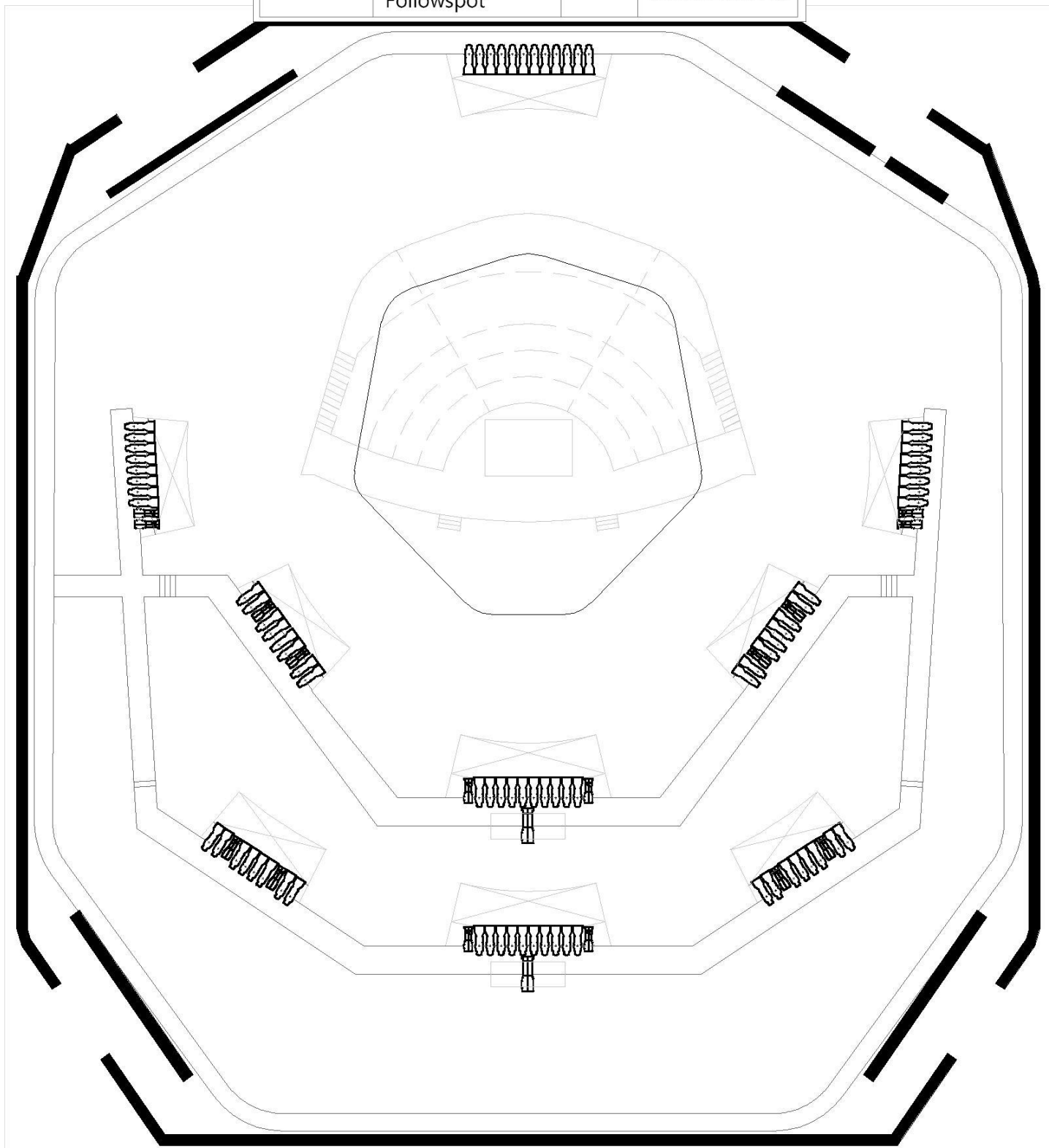
項目	廠牌型號	位置	規格說明	數量	色片尺寸	收費項目
燈光電腦控制台	GrandMA 2 Ultra Light	主控制室		1		
		副控制室		1		
調光模組	State Automation Solution	調光機房	220V 3kW/迴路	256ch		
橢圓反射鏡聚光燈 10°	Strand Leko Lite 10°	燈光開口 1	750W	12	305x305mm	
		燈光開口 2		8		
		燈光開口 3		8		
		燈光開口 4		8		
		燈光開口 5		8		
		燈光開口 6		10		
		燈光開口 7		8		
		燈光開口 8		10		
		燈光開口 9		8		
橢圓反射鏡聚光燈 15°/35°	Selecon SPX 15°-35°	燈光開口 2	750W	2	158x158mm	
		燈光開口 3		2		
		燈光開口 4		2		
		燈光開口 5		2		
		燈光開口 6		2		
		燈光開口 7		2		
		燈光開口 8		2		
		燈光開口 9		2		
橢圓反射鏡聚光燈 575W	ETC S4 PAR MCM	舞台 固定於音響反射板	575W	67		
橢圓反射鏡聚光燈 5°	Selecon SPX 5°		750W	10	245x245mm	
橢圓反射鏡聚光燈 19°	Selecon SPX 19°		750W	20	158x158mm	
佛氏聚光燈 8 吋	Selecon Arena Theatre 8" Fresnel 7°-60°		2kW	30	245x245mm	
拋物線式聚光燈	Kupo PL-64LB	燈泡： M x 50	1kW	50	254x254mm	
追蹤燈	Lycian M2 Model 2060 2.5	燈光開口 6	2.5kW	2		
		燈光開口 8				
外加吊桿			桿/場	1		*
追蹤燈操作人員			人/時段	1		*

* 請參考衛武營國家藝術文化中心收費標準

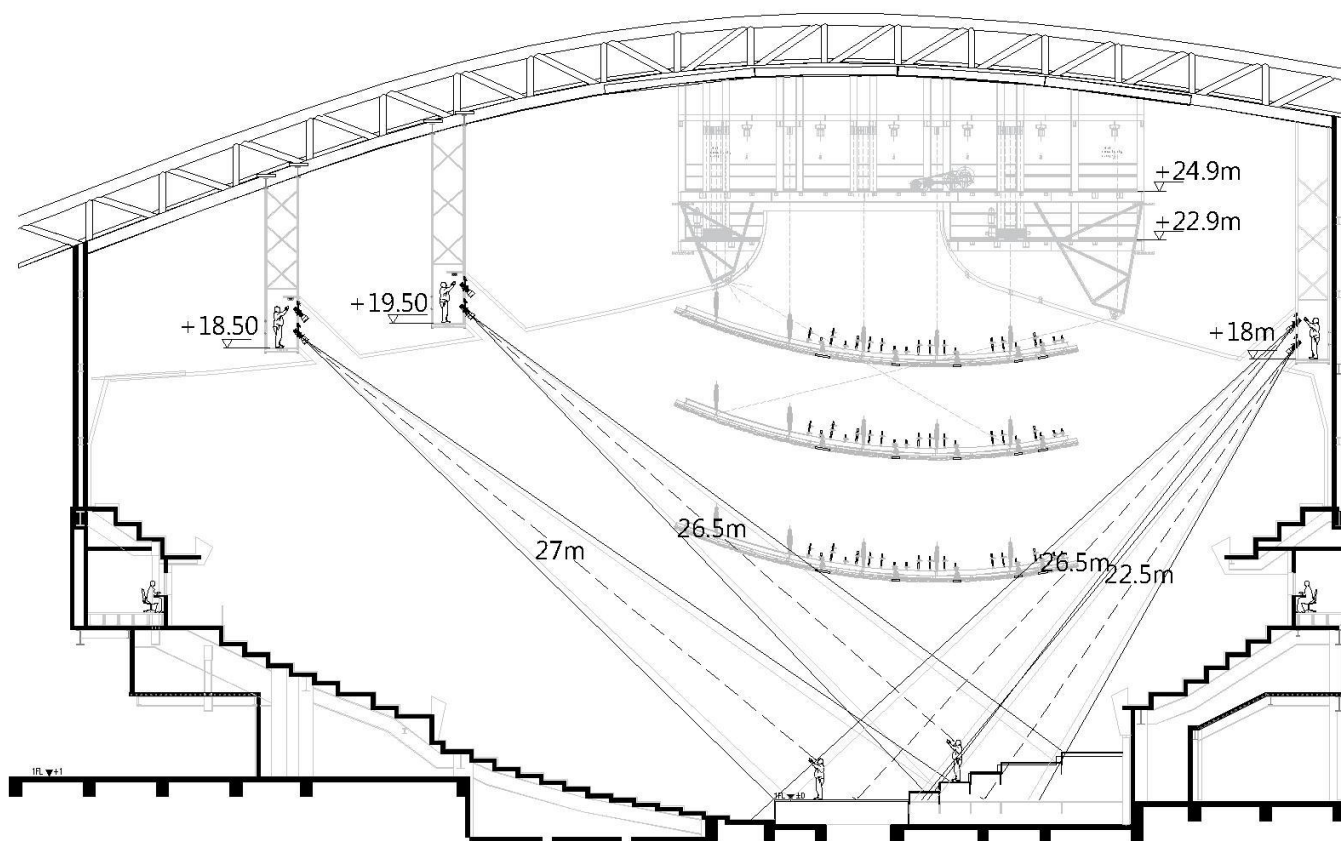
2-3 配件

項目	規格說明	尺寸	數量
Barndoor	2kW 佛式聚光燈用		20
IRIS	Selecon 橢圓反射鏡聚光燈用		20
GOBO holder	Selecon 橢圓反射鏡聚光燈用	B size	40
移動式轉接盒	8 迴路 CEE 歐規接頭 		15
電纜線	16pin Multi-cable	5 公尺	15
		10 公尺	10
		15 公尺	10
延長線	CEE16A	1.5 公尺	20
		2 公尺	30
		3 公尺	20
		5 公尺	15
		10 公尺	10
		15 公尺	10
		網路線	RJ45
		10 公尺	10

圖例	圖例說明	數量	廠牌型號
	橢圓形反射聚光燈 Ellipsoidal 15°-30°	16	Philips Selecon SPX 15°-30°
	橢圓形反射聚光燈 Ellipsoidal 10°	80	STRAND LEKO LITE 10°
	長距追蹤燈(活動式) 2.5kw Long Throw Followspot	2	Lycian M2 Model 2060 2.5



圖例 2.2 外區燈具配置圖



圖例 2.3-燈光剖面圖

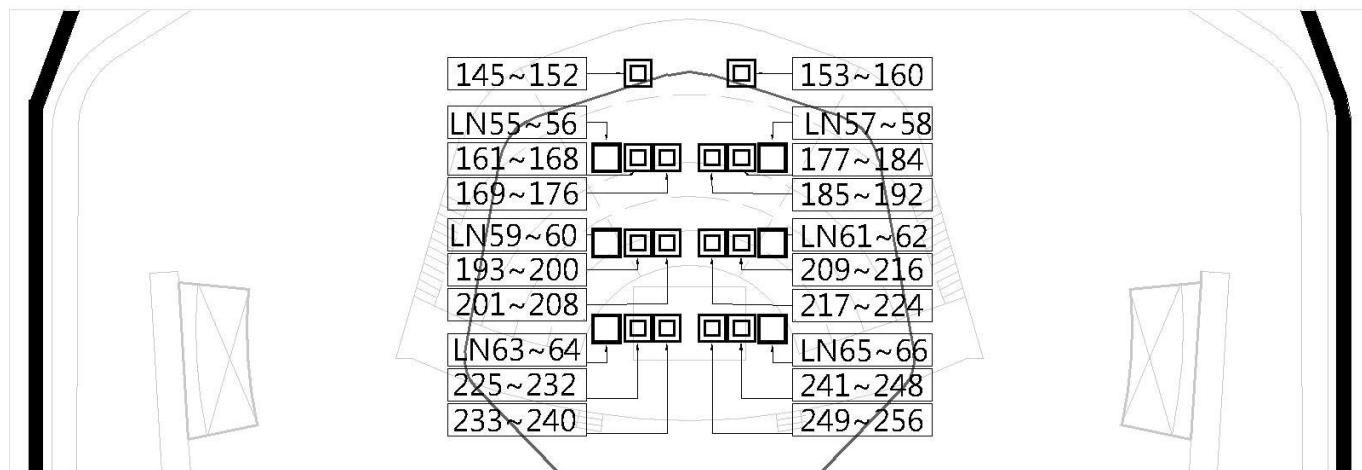
2-3 燈光迴路配置

2-3-1 舞台區燈光迴路

區域位置	迴路號碼	負載/迴路	網路迴路號碼
左下舞台	001 ~ 008	3kw	LN01~LN02
	009 ~ 016		
右下舞台	017 ~ 024	3kw	LN03~LN04
	025 ~ 032		
右舞台候演區			LN05~LN08
觀眾席 12 排下方			LN09~LN16



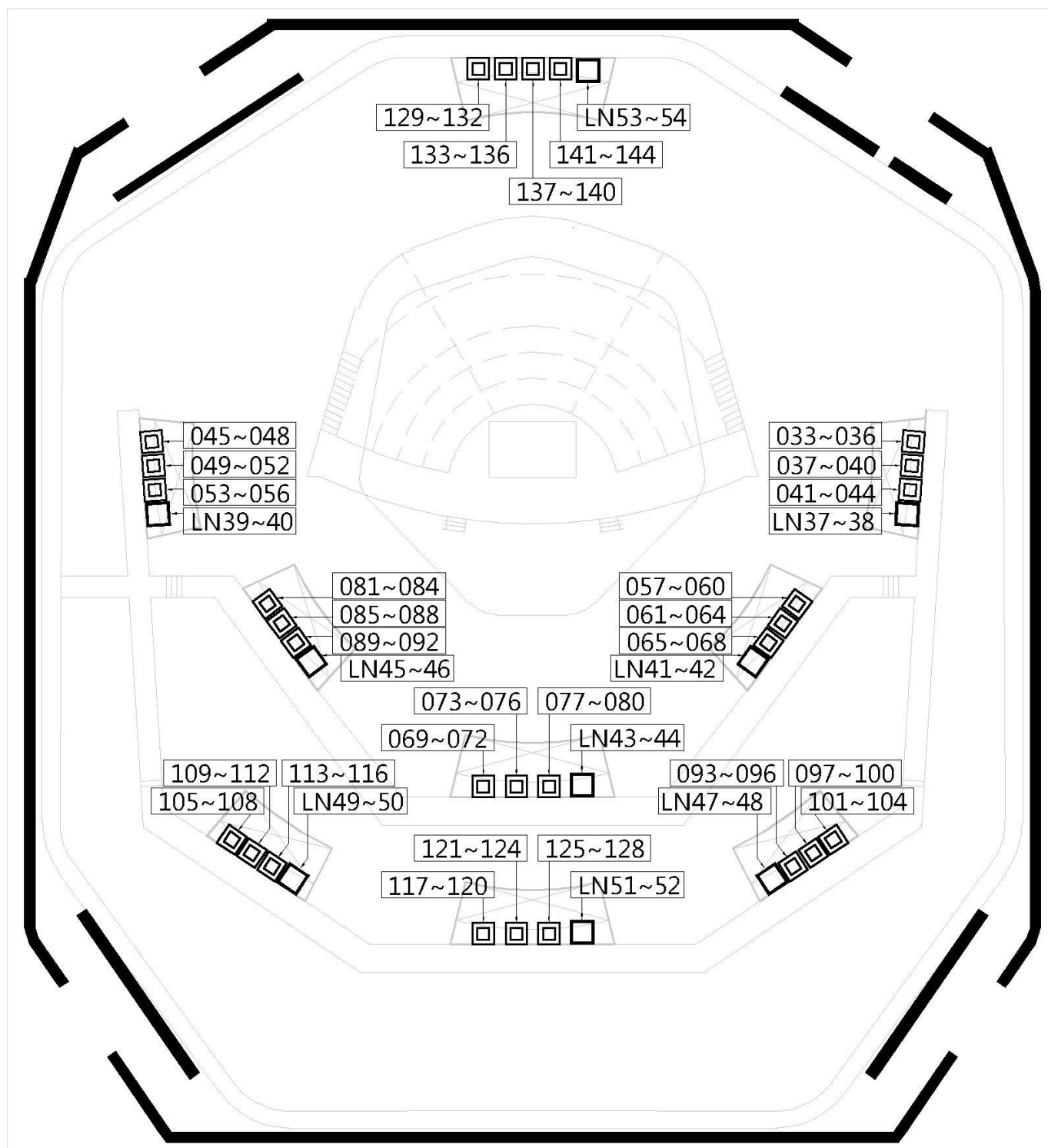
圖例 2.4.1 舞台區燈光迴路配置



圖例 2.4.2 舞台頂棚區燈光迴路配置

2-3-2 外區燈光迴路

區域位置		迴路號碼	負載/迴路	網路迴路號碼
主控制室				LN17~LN24
副控制室				LN25~LN32
燈光開口 1	第三貓道 -後舞台	129 ~ 132	3kw	LN53~LN54
		133 ~ 136		
		137 ~ 140		
		141 ~ 144		
燈光開口 2	右舞台 燈光包廂	045 ~ 048	3kw	LN39~LN40
		049 ~ 052		
		053 ~ 056		
燈光開口 3	左舞台 燈光包廂	033 ~ 036	3kw	LN37~LN38
		037 ~ 040		
		041 ~ 044		
燈光開口 4	第一貓道 -右舞台	081 ~ 084	3kw	LN45~LN46
		085 ~ 088		
		089 ~ 092		
燈光開口 5	第一貓道 -左舞台	057 ~ 060	3kw	LN41~LN42
		061 ~ 064		
		065 ~ 068		
燈光開口 6	第一貓道 -中央	069 ~ 072	3kw	LN43~LN44
		073 ~ 076		
		077 ~ 080		
燈光開口 7	第二貓道 -右舞台	105 ~ 108	3kw	LN49~LN50
		109 ~ 112		
		113 ~ 116		
燈光開口 8	第二貓道 -中央	117 ~ 120	3kw	LN51~LN52
		121 ~ 124		
		125 ~ 128		
燈光開口 9	第二貓道 -左舞台	093 ~ 096	3kw	LN47~LN48
		097 ~ 100		
		101 ~ 104		
音響反射板	頂棚上舞台	145 ~ 152	3kw	
		153 ~ 160		
舞台頂棚區	頂棚右上	161 ~ 168	3kw	LN55~LN56
		169 ~ 176		
	頂棚左上	177 ~ 184	3kw	LN57~LN58
		185 ~ 192		
	頂棚右中	193 ~ 200	3kw	LN59~LN60
		201 ~ 208		
	頂棚左中	209 ~ 216	3kw	LN61~LN62
		217 ~ 224		
	頂棚右下	225 ~ 232	3kw	LN63~LN64
		233 ~ 240		
	頂棚左下	241 ~ 248	3kw	LN65~LN66
		249 ~ 256		



圖例 2.4.3 外區燈光迴路配置

2-4 調燈梯

廠牌型號：Snorkel UL-40(充電式)

最大升降距離：12.1 公尺

最大承載重量：136 公斤

數量：1 部

2-5 外接電源

功能	電源位置	規格說明	數量
動力電源	左 / 右舞台牆壁內側	3 ϕ 4W+G 380V/220V/60Hz (CEE 125A/3P+N+E)	1 / 1
燈光電源		3 ϕ 4W+G 220V/120V/60Hz (Camlock 250A)	1 / 1
音響電源		3 ϕ 4W+G 220V/120V/60Hz (Camlock 50A)	1 / 1



圖例 2.5 外接電源

2-6 工作燈 / 觀眾席燈 / 暗場

工作燈

工作燈可選擇白光及藍光二種模式，控制開關設置於舞台監督桌。

照明區域：左右側台入口、舞台機坑、頂棚區、貓道。

觀眾席燈

觀眾席燈分為場燈及階梯燈，可分別控制及調光，控制位置於舞台監督桌及燈光控制室。

暗場

因政府消防法規，場館內設置有許多緊急指示燈，演出時無法關閉，觀眾席及後台區仍會有低亮度光源。

3 視聽音響

3-1 音響系統

項目	單位	數量	廠牌型號	收費項目
數位混音器	台	1	Studer Vista 5 M3/32	
數位柱狀喇叭	支	2	Renkus-Heinz ICONYX IC24RII	
數位柱狀喇叭	支	2	Renkus-Heinz ICONYX IC16RII	
數位柱狀喇叭	支	8	Renkus-Heinz ICONYX IC8RII	
舞台前緣喇叭	支	7	Renkus-Heinz CFX41	
12"主動式舞台監聽喇叭	支	8	Renkus-Heinz PN121M/12	*
6.5"主動式監聽喇叭	支	8	Renkus-Heinz PN61	*
舞台數位音頻輸入輸出光纖模組 AD/DA, I/O	組	2	Studer D21M	
雙頻道等化器	台	4	BSS FCS 960	*

* 請參考衛武營國家藝術文化中心收費標準

3-2 控制室

項目	單位	數量	廠牌型號	收費項目
主控數位混音器	台	1	Studer Vista 5 M3/42	
數位音頻輸入輸出光纖模組 AD/DA, I/O	組	1	Studer D21M	
CD 播放機	台	1	Tascam CD-500B	*
CD-R 錄 / 放音機	台	1	Tascam CD-RW 901 MKII	*
多軌錄音設備	組	1	Joeco BBR1D+2.5" USB 1TB HD	*
雙軌硬碟錄音機	台	1	Tascam DA 3000	*
主動式監聽喇叭	支	4	Dynaudio BM12 MkIII	

* 請參考衛武營國家藝術文化中心收費標準

3-3 舞監桌系統設備

舞台監督桌備有主動式監聽喇叭 (Dynaudio BM compact MkIII)、舞台監看螢幕、對講設備、燈光及舞台控制台同步監看畫面、後台分區廣播系統。

3-4 機房

項目	單位	數量	廠牌型號	備註
數位音頻管理平台	組	1	Studer D21M (Studer Score Live)	
數位音頻輸入輸出光纖模組 AD/DA, I/O	組	1	Studer D21M	

3-5 麥克風

項目	單位	數量	廠牌型號	收費項目
動圈式麥克風	支	2	Audio Technica AE4100	*
動圈式麥克風	支	6	Audio Technica ATM250	*
電容式麥克風	支	2	Audio Technica AE5400	*
心形指向電容式麥克風	支	6	Audio Technica AT4021	*
半球型反射式麥克風	支	4	Audio Technica U851R	*
X/Y 舞台收音麥克風	支	2	DPA 4017B / DPA UA0836 Holders	
超指向麥克風	支	8	AKG CK63-ULS + C480B	*
單指向麥克風	支	8	AKG CK61-ULS + C480B	*
手握無線麥克風	支	4	Sennheiser SKM500G3+MME865	*
領夾迷你麥克風	支	8	Sennheiser SK500G3+MKE2	*
單頻道無線麥克風接收器	組	12	Sennheiser EW500G3	
無線麥克風強波天線	支	2	Sennheiser AD3700	
強波天線分配器	台	3	Sennheiser ASA1	
麥克風立架附橫桿(附麥克風夾)	組	12	K&M 210/6	
麥克風立架附伸縮橫桿(附麥克風夾)	組	12	K&M 210/8	
麥克風矮架附伸縮橫桿(附麥克風夾)	組	4	K&M 259	

* 請參考衛武營國家藝術文化中心收費標準

3-6 對講系統

項目	單位	數量	廠牌型號	收費項目
主機	座	1	Clear-Com Eclipse HX-Delta(含 MVX-A16-HX)	
電話介面器	組	1	Clear-Com TEL-14	
系統介面器	組	1	Clear-Com Helixnet HMS-4X(含 HL1-4W2- x2)	
雙迴路對講子機	支	7	Clear-Com Helixnet HBP-2X	
固定式對講麥克風/喇叭	組	1	Clear-Com V12PDXY 110/340*1 Clear-Com V12PDDXY 110 / 340 * 2	
單耳頭戴式耳機麥克風	支	4	Clear-Com CC-300	
雙耳頭戴式耳機麥克風	支	3	Clear-Com CC-400	
聽筒式對講機	支	4	Clear-Com HS-6	
耳掛式無線對講機	組	4	1.攜帶式對講子機/ Clear-Com FS-BP 2.單耳附麥克風對講耳機/ Clear-Com CC-300	*

* 請參考衛武營國家藝術文化中心收費標準

3-7 對講系統連接位置

於各樓層工作位置皆備有對講系統連接位置，共計 27 處

項次	樓層	位置
1	B1F	儲藏室
2		左舞台準備區
3		右舞台準備區
4		左舞台
5		右舞台
6		觀眾席 12 排活動座椅區
7	1F	卸貨口
8		音響機房
9		錄音室
10		個人休息室 1
11		個人化妝室 2
12		個人化妝室 3
13		個人化妝室 4
14	2MF	主控室
15		主控室
16		副控室
17	4F	燈光機房
18		擴大機房
19	R1F	第一貓道 (燈光開口 4)
20		第一貓道 (燈光開口 5)
21		第一貓道 (燈光開口 6)
22		第一貓道 (燈光開口 7)
23		第二貓道 (燈光開口 8)
24		第二貓道 (燈光開口 9)
25		右舞台包廂 (燈光開口 3)
26		左舞台包廂 (燈光開口 2)
27		後貓道 (燈光開口 1)

3-8 視訊監看系統

於左右舞台入口、一、二樓及三樓大廳、主、副控制室、化妝室和休息室皆設有舞台監看螢幕

項目	單位	數量	廠牌型號	收費項目
攝影機 (2/3 inch 3CCD)	台	2	Panasonic AW-HE870 Panasonic LZ20M85G	
遙控器	台	1	Panasonic AW-RP50	
簡易導播機	組	1	Panasonic AW-RP120	
混音器迴路	迴路 / 場	1		*
代錄影	場	1	單機固定全景畫面，僅適合資料存檔用	
代錄音	場	1	記錄現場之實況，僅適合資料存檔用	

* 請參考衛武營國家藝術文化中心收費標準

3-9 廣播系統

後台區

後台廣播系統

衛武營藝術中心的四個廳院各自有單獨的後台廣播系統，音樂廳後台廣播區域包含化妝室、休息室、辦公室及走道區，另外可以分為五個區域單獨進行廣播，廣播系統的發送和控制位置位於舞台監督桌。

區域 1：1203 休息室、1204 化妝室-01、1206 化妝室-02、1208 化妝室-03、1211 化妝室-04

區域 1：1234 團隊休息室-01、1235 團隊休息室-02、B1137 前台休息室-07、B1138 前台休息室-08

區域 2：1254 休息準備室、B1130 化妝室-05、B1132 化妝室-06、B1134 化妝室-07、B1141 化妝室-08、B1146 化妝室-09

區域 3：B1126 走道

區域 4：走道 (1230、1240、1233、1255、1256、1257)

區域 5：1244 休息室-01、1245 化妝室-01、1247 休息室-02、1248 化妝室-02、1250 化妝室-03、1252 化妝室-04、1255A 指揮休息室

4 後台

4-1 化妝室、休息室

項次	樓層	標號	名稱	容納	備註
1	1	1234	團隊休息室 01	20 人	含桌椅
2		1235	團隊休息室 02	20 人	含桌椅
3		1244	休息室 01	3 人	含穿衣鏡、桌椅
4		1245	化妝室 01	3 人	含梳化鏡、桌椅、有廁所與淋浴間
5		1247	休息室 02	3 人	含穿衣鏡、桌椅、直立式鋼琴
6		1248	化妝室 02	2 人	含梳化鏡、桌椅、有廁所與淋浴間
7		1250	化妝室 03	3 人	含梳化鏡、桌椅、有廁所與淋浴間
8		1252	化妝室 04	5 人	含梳化鏡、桌椅、有廁所與淋浴間
9		1254	休息準備室	30 人	含穿衣鏡、桌椅
10	B1	B1130	化妝室 05	7 人	含梳化鏡、桌椅、廁所
11		B1132	化妝室 06	7 人	含梳化鏡、桌椅、有廁所與淋浴間
12		B1134	化妝室 07	13 人	含梳化鏡、桌椅、有廁所與淋浴間
13		B1141	化妝室 08	29 人	含梳化鏡、桌椅、有廁所與淋浴間
14		B1146	化妝室 09	20 人	含梳化鏡、桌椅、有廁所與淋浴間

4-2 樂團設備

項次	品名	數量	備註
1	樂團用椅	100	
2	高腳椅	10	
3	指揮椅	1	
4	譜架	100	
5	譜架燈	100	白光、二段亮度調整
6	指揮平台	1	WENGER 底層：1.09 x 0.97 x 0.15 m 上層：0.81 x 0.97 x 0.15 m
7	指揮譜架	1	WENGER 尺寸：0.69(w)x0.51(d)m 可調式高度：0.76-1.2m
8	樂器放置架/棒台	3	
9	提琴止滑帶	10	
10	擋音板	4	

4-3 鋼琴 (四廳共用)

項次	項目	廠牌	型號	數量	收費項目
1	平台式鋼琴	Steinway & Sons	D-274	3	*
2	平台式鋼琴	FAZIOLI	F308	1	*
3	平台式鋼琴	YAMAHA	C7XPE	1	*
4	平台式鋼琴	KAWAI	SK-6L	1	*
5	鋼片琴	Schiendmayer	5 ½ Octave Studio model	1	*
6	大鍵琴	J.C.NEUPERT	Hemsch	1	*

* 請參考衛武營國家藝術文化中心收費標準

請注意：鋼琴為四廳共用，如需使用請提早預約。

演出前調音須由衛武營簽約調音師進行(租琴費用不包含調音)

4-4 卸貨碼頭 / 卸貨動線

4-4-1 東碼頭

表演廳與音樂廳共同使用東碼頭進行裝卸貨，碼頭裝設有二座月台調整板可依照所需高度調整。

卸貨口尺寸：寬 8.75 公尺，卸貨口入口高度 4.38 公尺，碼頭到天花板的高度 3.8 公尺

舞台出入口：最小尺寸為寬 1.95 公尺，高 2.2 公尺

碼頭至地面高度：0.98 公尺

4-4-2 輔助搬運設備

佈景運送台車 10 台(0.9 公尺 x 1.8 公尺)

1.5 噸站立型自走式電動堆高機 1 台

3 噸手動油壓拖板車 1 台

西碼頭輔助搬運設備

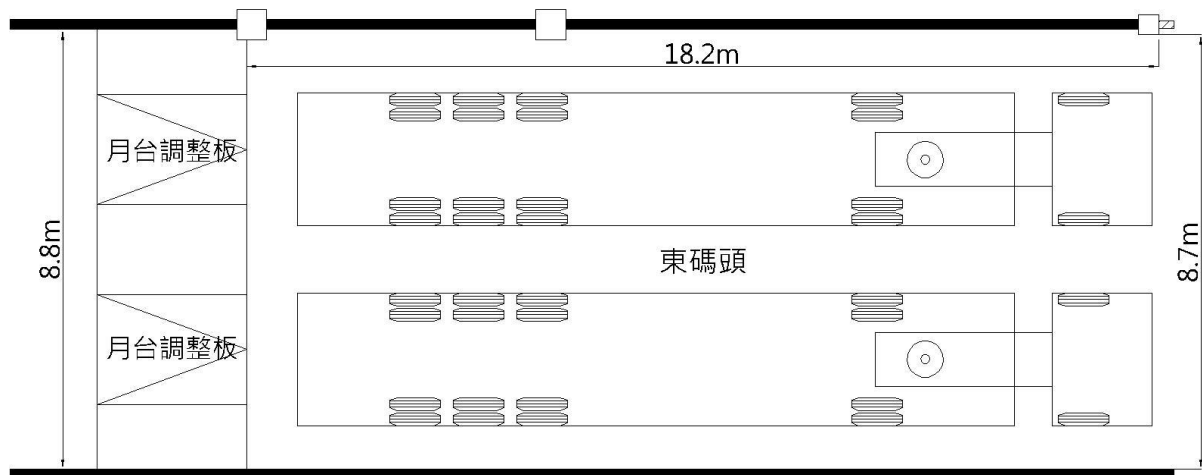
西碼頭設備主要提供歌劇院與戲院使用，若有使用需求請及早提出。

佈景運送台車 20 台(1.2 公尺 x 2.4 公尺)

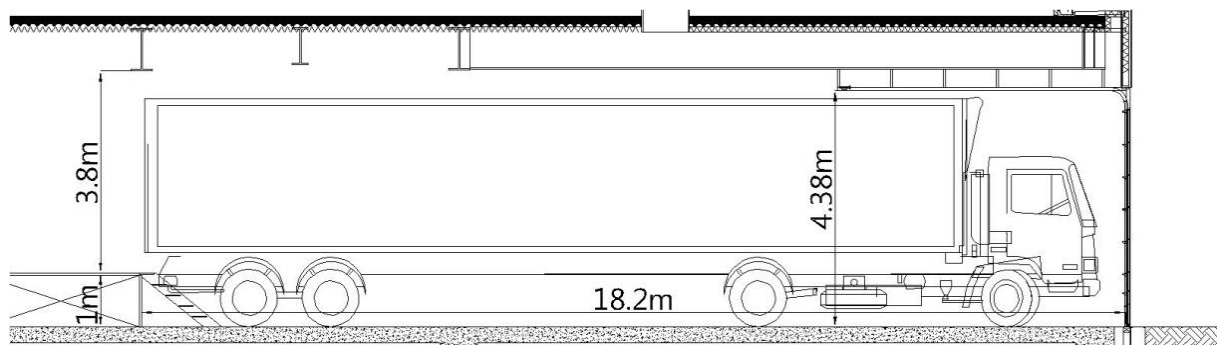
2.5 噸電動堆高機 1 台

1.5 噸站立型自走式電動堆高機 1 台

3 噸手動油壓拖板車 2 台

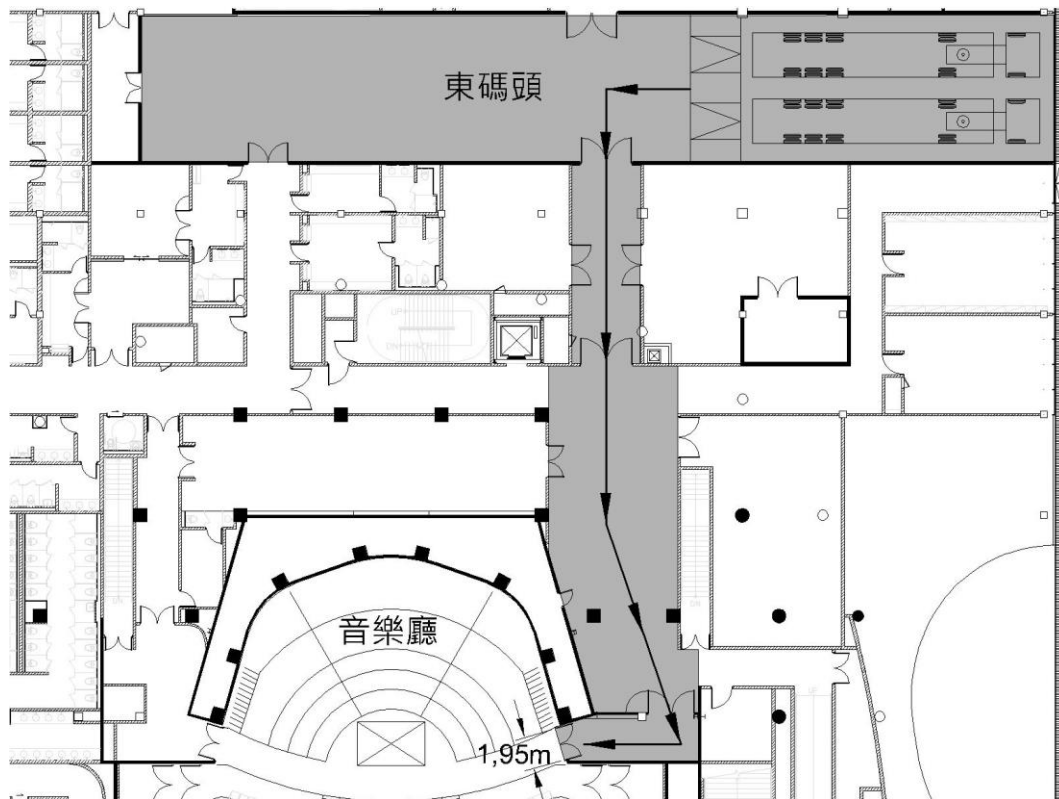


圖例 4.1 東碼頭卸貨口平面圖



圖例 4.2 東碼頭卸貨口剖面圖

4-4-3 卸貨動線



圖例 4.3 卸貨動線

4-4-4 月台調整板

載重：22.6 公噸

尺寸：寬 198 公分 · 長 211.9 公分

升降幅度：+/- 30.5 公分

數量：2 台

4-5 其他設施

4-5-1 排練室

音樂廳沒有專屬的排練室，衛武營國家藝術文化中心的排練空間有限，共 13 間不同功能及大小的排練室供四個主要劇院租用，若有使用排練空間的需求請提早確認，相關費用請參考衛武營國家藝術文化中心收費標準。

編號	名稱	尺寸(長 x 寬 x 高 / m)	備註
B313	樂團練習室	23.2×18.1×7.8	內有固定觀眾席 <84 席> 平台鋼琴、椅子、高腳椅 木質地板 有吸音拉簾
B304	合唱排練室	17×11.2×8.8	平台鋼琴、椅子、高腳椅 吸音牆面 木質地板
1171	排練室-01	13.1×21.5×11.7	平台鋼琴、木質地板、黑色舞蹈地墊 1 面鏡牆 歌劇院附屬排練室
1182	排練室-02	12.8×22.3×4	木質地板、灰色舞蹈地墊 2 面吸音牆 2 面鏡牆
1184	排練室-03	12.8×22.3×4	平台鋼琴 木質地板、灰色舞蹈地墊 2 面吸音牆 2 面鏡牆
1186	排練室-04	12.8×22.3×4	平台鋼琴 木質地板、黑色舞蹈地墊 2 面固定式把杆 2 面鏡牆
		6.6×8.8 ×3	排練室-04 附屬休息室-01(附更衣室)
1192	排練室-05	12.8×22×4	平台鋼琴、 木質地板、黑色舞蹈地墊 2 面固定式把杆 2 面鏡牆
		6.6×8.8 ×3	排練室-05 附屬休息室-02(附更衣室)
B1111	排練室-06	8.5×9×2.7	直立式鋼琴、椅子、譜架 木質地板 吸音牆面
B1112	排練室-07	6.3×5.2×2.7	椅子、譜架 木質地板 吸音牆面
B1113	排練室-08	5.7×8.4×3.3	椅子、譜架 木質地板 吸音牆面
B1114	排練室-09	5.7×5.6×3.3	椅子、譜架 木質地板 吸音牆面
B1115	排練室-10	5.7×5.6×3.3	椅子、譜架 木質地板 吸音牆面
B1116	排練室-11	5.7×5.6×3.3	椅子、譜架 木質地板 吸音牆面

4-5-2 木工工廠 / 金屬工廠 / 服裝製作室 / 洗衣房

衛武營國家藝術文化中心配備有各項基本製作相關設施，包含木工工廠、金屬工廠、服裝製作室及洗衣房，提供四個主要劇院租用，相關費用請參考衛武營國家藝術文化中心收費標準。

編號	名稱	尺寸(長 x 寬 x 高 / m)	備註
1002	木工工廠	11.9×19.7×3	基本木工具
1002A	金屬工廠	8.9×5.8×3	基本維修用電鍍設備
1165	服裝製作室-01	5.9×10.2×3	基本服裝修改設備；縫紉機、拷克機、整燙設備
1181	服裝製作室-02	5.8×11.8×3	
1163	洗衣房-01	5.8×4.9×3	洗衣機、烘衣機、手洗槽、摺衣台
B1019	洗衣房-02	6×8.2×3	