

排練室各空間圖文說明  
**排練室 2 / 1182**

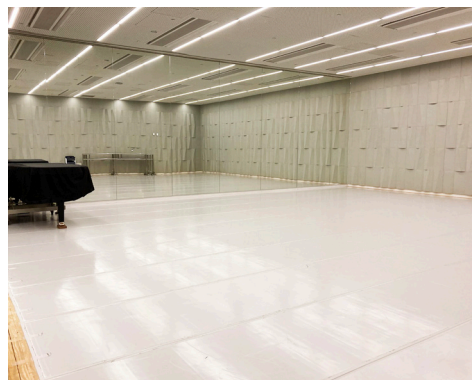
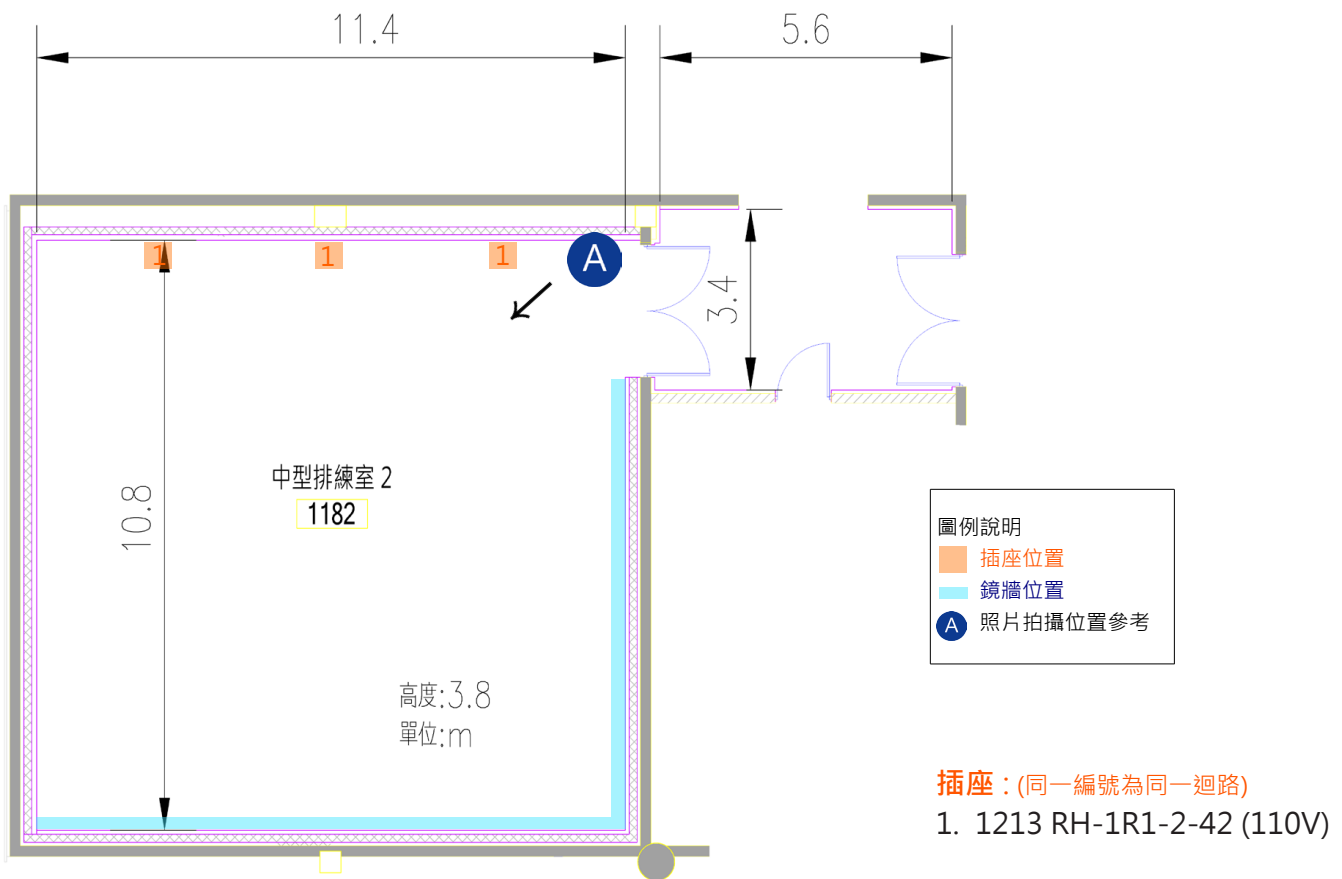
中型排練室

尺寸 (長 x 寬 x 高/m) : 11.4 x 10.8 x 3.8

建議容納人數 : 50 人

空間設備 : 木質地板  
灰色舞蹈地墊  
2 面吸音牆  
2 面鏡牆

平台鋼琴 (YAMAHA C7XPE)  
2 張工作桌  
5 張摺椅  
6 支移動式把杆 (大)  
2 支移動式把杆 (小)



A

排練室各空間圖文說明  
排練室 3 / 1184

中型排練室

尺寸 (長 x 寬 x 高/m) : 11.1 x 10.8 x 4

建議容納人數 : 50 人

空間設備 : 木質地板

灰色舞蹈地墊

2 面吸音牆

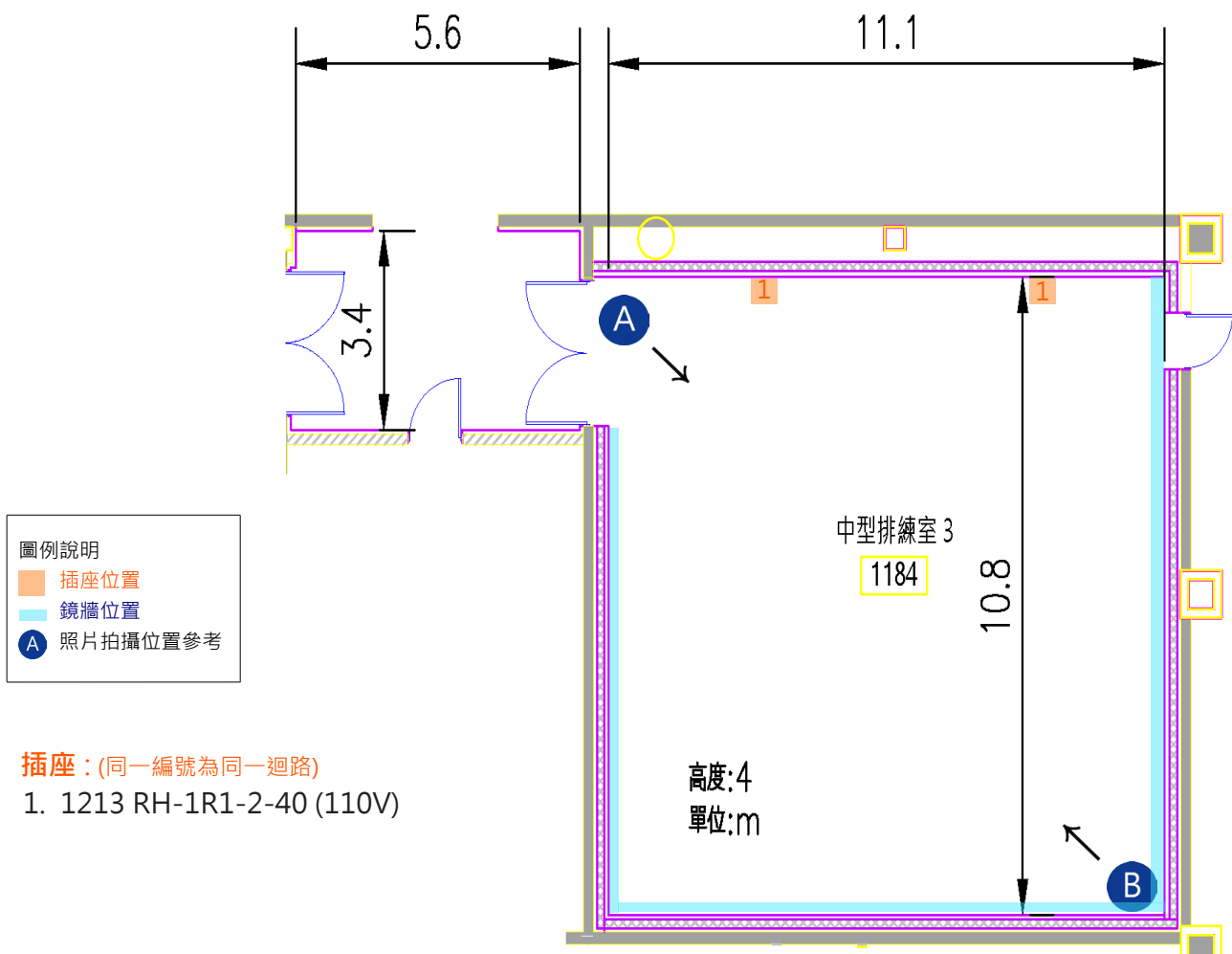
2 面鏡牆

2 張工作桌

5 張摺椅

6 支移動式把杆 (大)

2 支移動式把杆 (小)



A



B

排練室各空間圖文說明

排練室 4 / 1186

大型排練室

尺寸 (長x寬x高/m): 17.5 x 12.1 x 3.9 ; 6.6 x 8.8 x 3 ( 附屬空間 )

建議容納人數 : 110 人

空間設備 : 木質地板

黑色舞蹈地墊

2 面固定式把杆

3 面鏡牆

平台鋼琴 (KAWAI SK-6L)

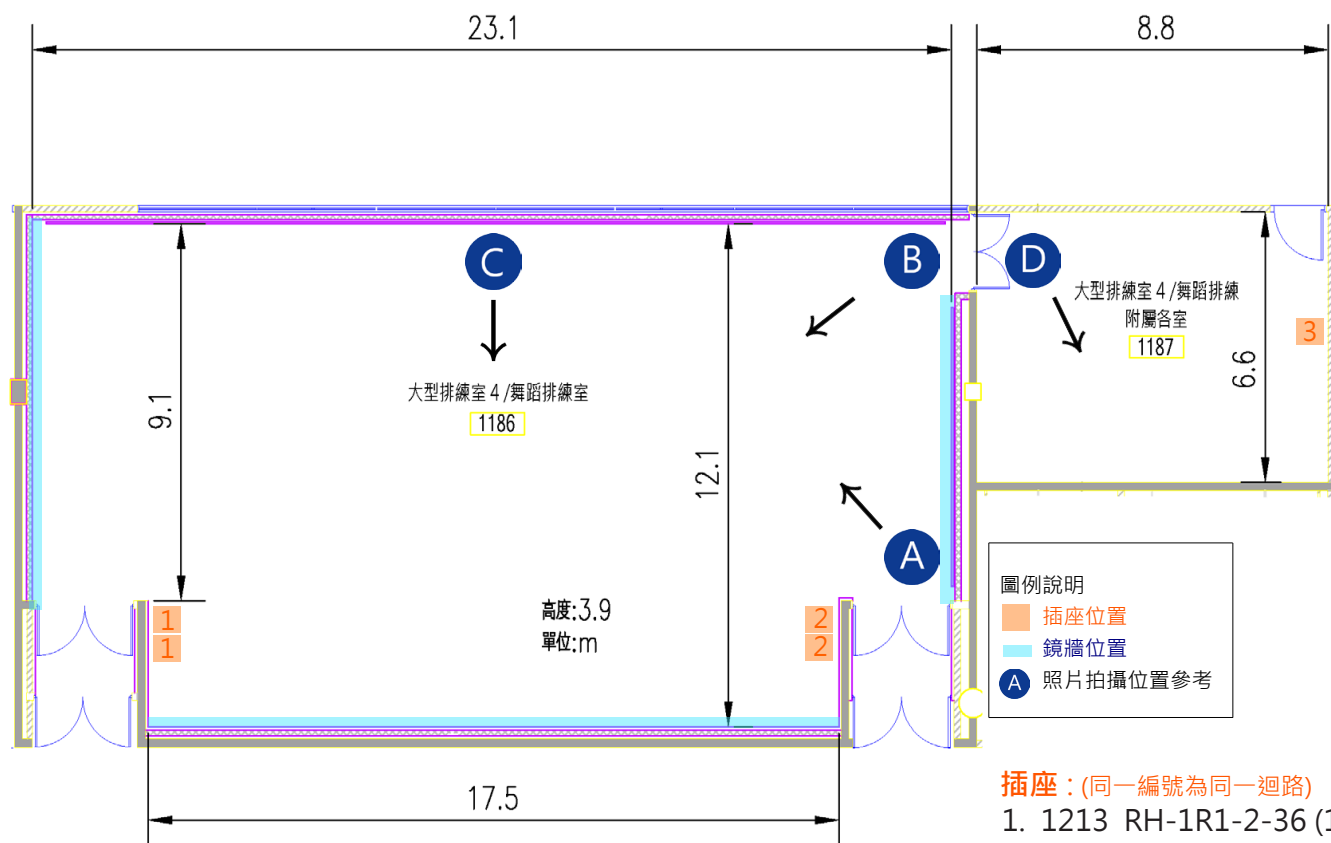
2 張工作桌

30 張摺椅(含椅車)

6 支移動式把杆 ( 大 )

3 支移動式把杆 ( 小 )

1 台衣架車

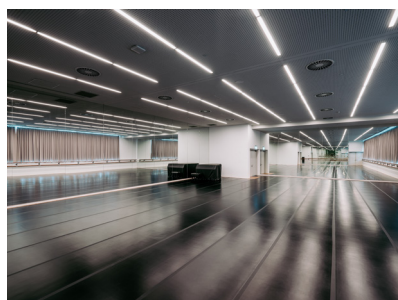
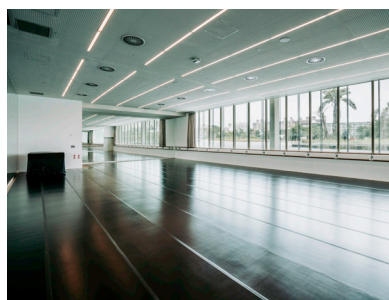


插座 : (同一編號為同一迴路)

1. 1213 RH-1R1-2-36 (110V)

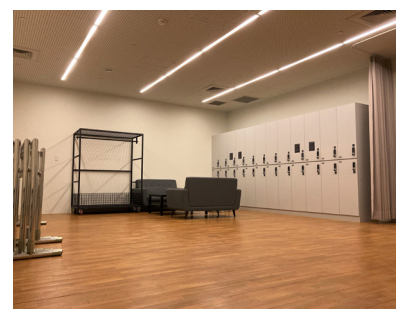
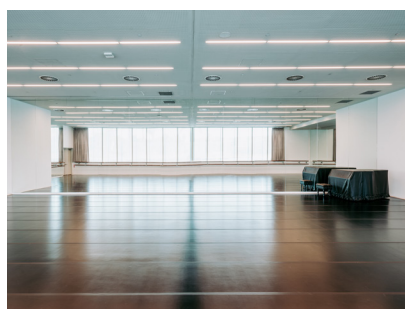
2. 1213 RH-1R1-2-35 (110V)

3. 1213 RH-1R1-2-34 (110V)



A B

C D



排練室各空間圖文說明

排練室 5 / 1192

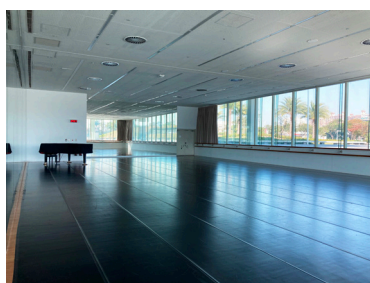
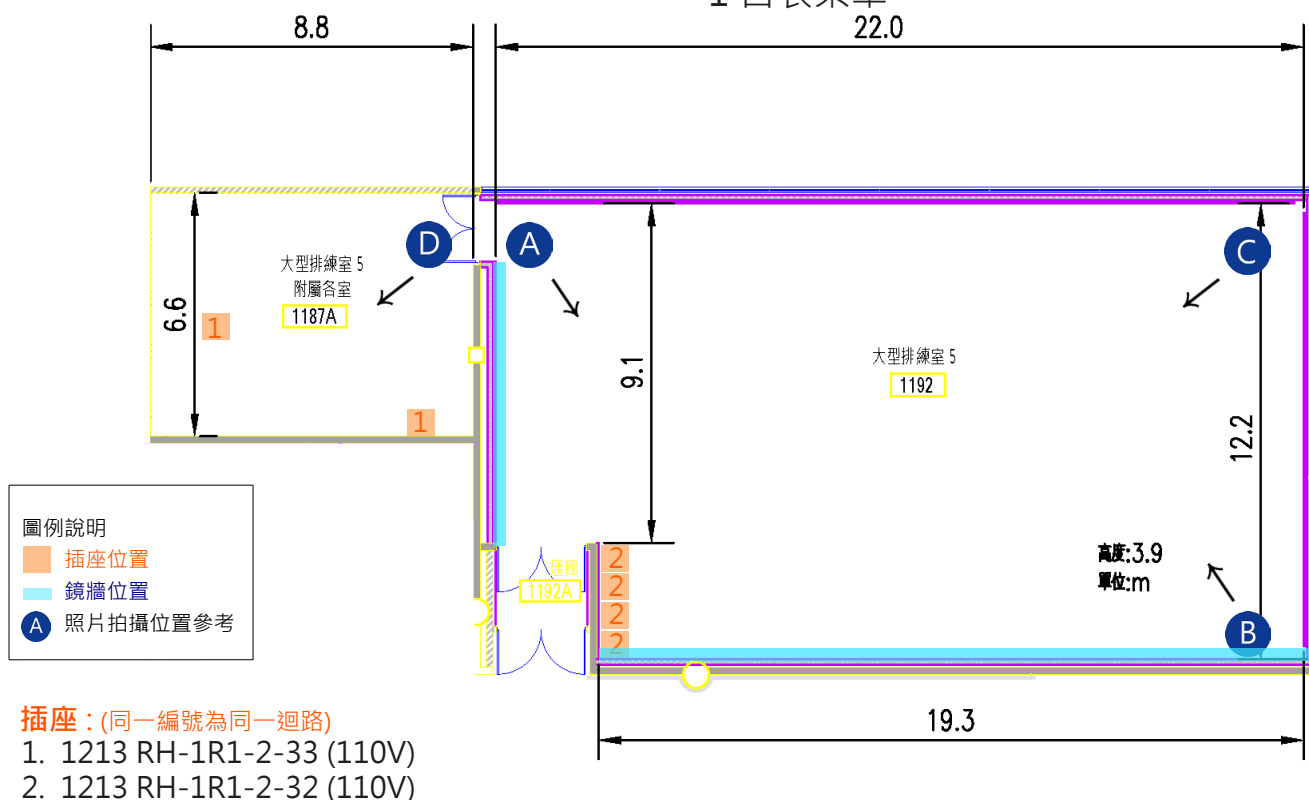
大型排練室

尺寸 (長x寬x高/m): 19.3 x 12.2 x 3.9  
6.6 x 8.8 x 3 ( 附屬空間 )

建議容納人數: 110 人

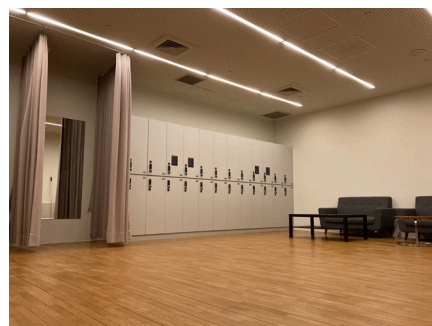
空間設備: 木質地板  
黑色舞蹈地墊  
2 面固定式把杆

平台鋼琴 (YAMAHA C7XPE)  
2 張工作桌  
30 張摺椅 (含椅車)  
6 支移動式把杆 (大)  
3 支移動式把杆 (小)  
1 台衣架車



A B

C D



排練室各空間圖文說明  
排練室 6 / B1111

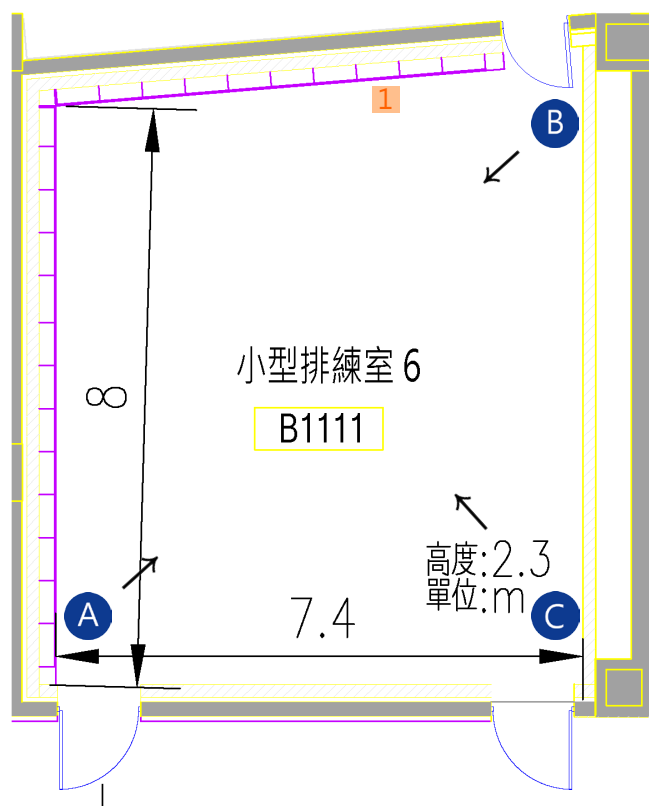
小型排練室

尺寸 (長 x 寬 x 高 / m) : 8 x 7.4 x 2.3 (天花板最高處 2.5m · 最低處 2.3m)

建議容納人數 : 25 人

空間設備 : 木質地板  
吸音牆面

直立鋼琴 (YAMAHA U3)  
1 張木紋桌  
15 張排練椅  
15 支譜架



圖例說明

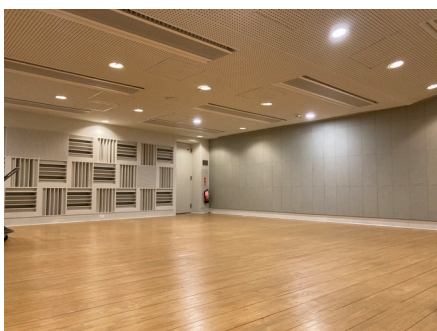
1 插座位置

A 照片拍攝位置參考

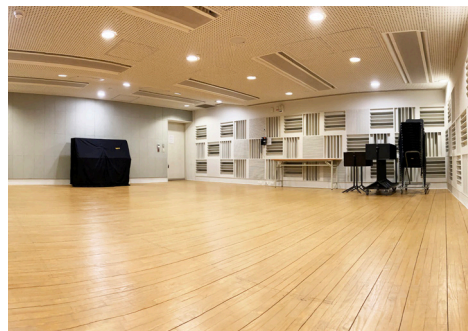
插座 : (同一編號為同一迴路)

1. B1122 RH-B1R1-18 (110V)

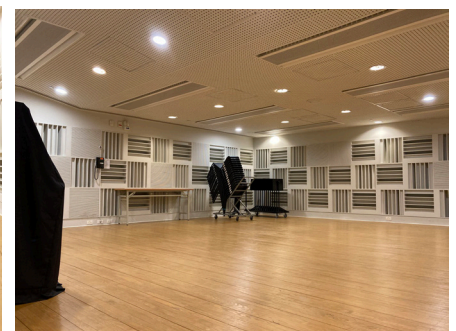
2. B1122 RH-B1R1-17 (110V)



A



B



C

排練室各空間圖文說明  
排練室 7 / B1112

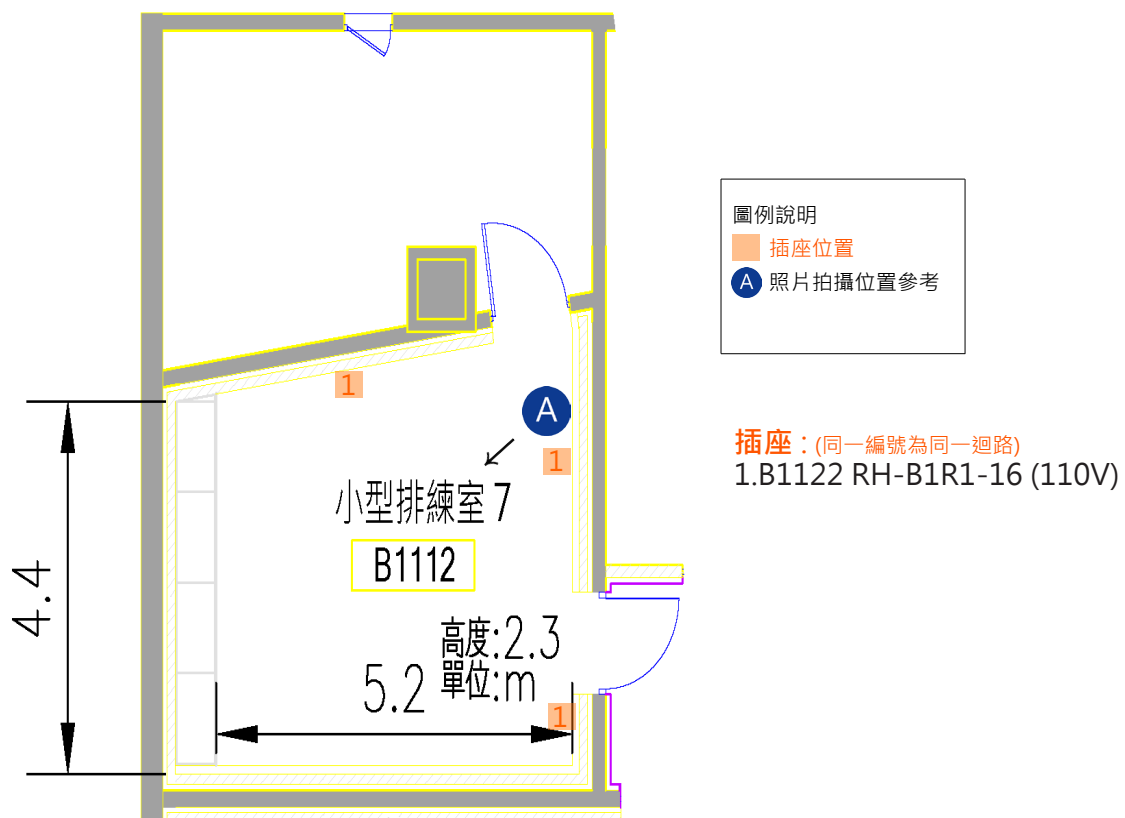
小型排練室

尺寸(長x寬x高/m): 5.2 x 4.4 x 2.3

建議容納人數: 10 人

空間設備: 木質地板  
吸音牆面  
置物櫃

5 張排練椅  
5 支譜架



A

排練室各空間圖文說明  
排練室 8 / B1113

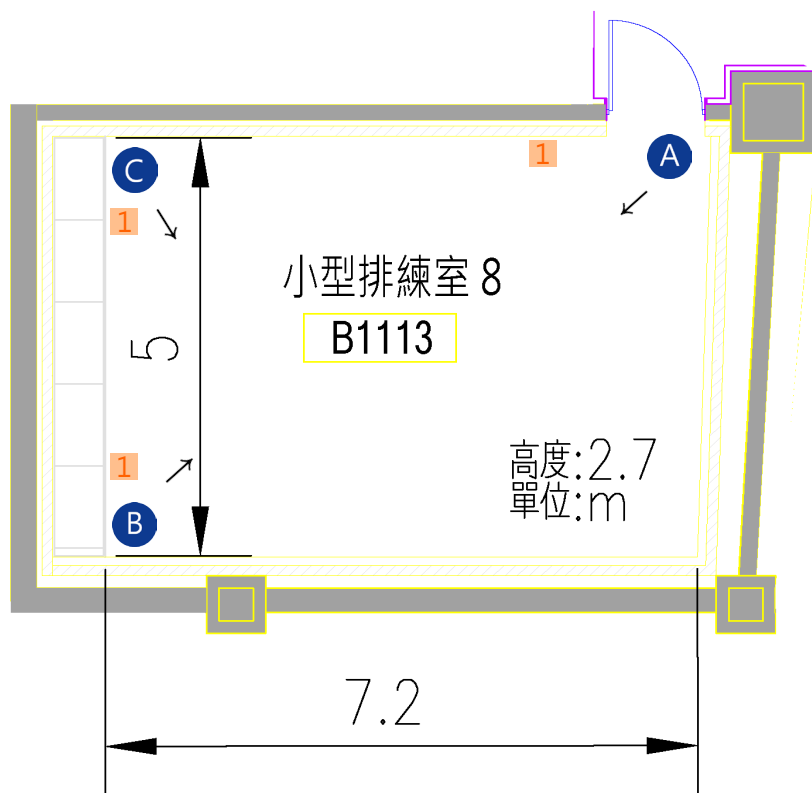
小型排練室

尺寸 (長 x 寬 x 高/m) : 7.2 x 5 x 2.7

建議容納人數 : 15 人

空間設備 : 木質地板  
吸音牆面  
置物櫃

10 張排練椅  
10 支譜架



圖例說明  
1 插座位置  
A 照片拍攝位置參考

插座 : (同一編號為同一迴路)  
1. B1122 RH-B1R1-15 (110V)



A



B



C

排練室各空間圖文說明  
排練室 9 / B1114

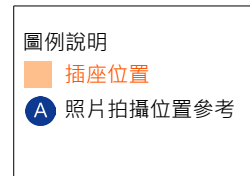
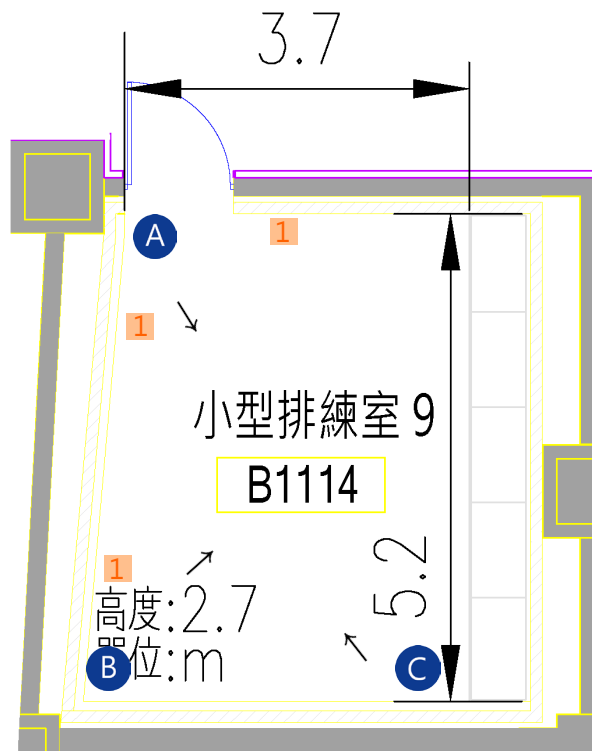
小型排練室

尺寸 (長 x 寬 x 高 / m) : 5.2 x 3.7 x 2.7

建議容納人數 : 10 人

空間設備 : 木質地板  
吸音牆面  
置物櫃

5 張排練椅  
5 支譜架



插座 : (同一編號為同一迴路)

1. B1122 RH-B1R1-14 (110V)



A



B



C



排練室各空間圖文說明  
排練室 10 / B1115

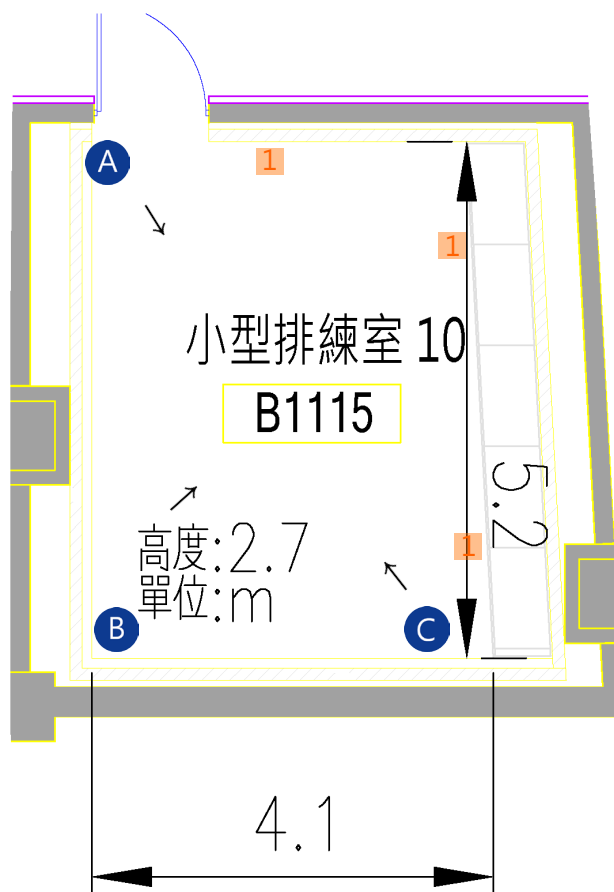
小型排練室

尺寸 (長 x 寬 x 高/m): 5.2 x 4.1 x 2.7

建議容納人數: 10 人

空間設備: 木質地板  
吸音牆面  
置物櫃

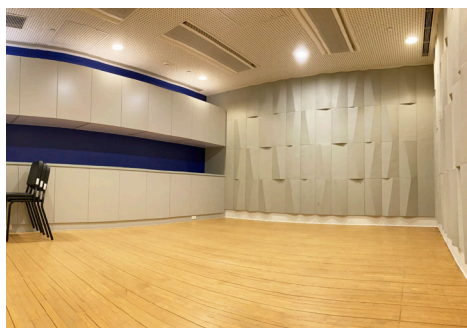
5 張排練椅  
5 支譜架



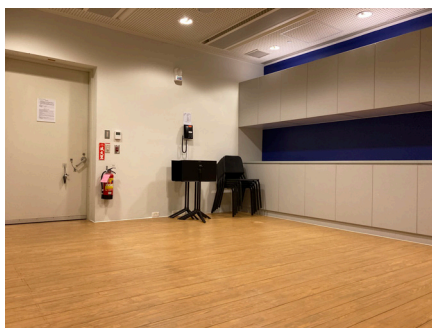
圖例說明

- 插座位置
- 照片拍攝位置參考

插座: (同一編號為同一迴路)  
1. B1122 RH-B1R1-13 (110V)



A



B



C

排練室各空間圖文說明  
排練室 11 / B1116

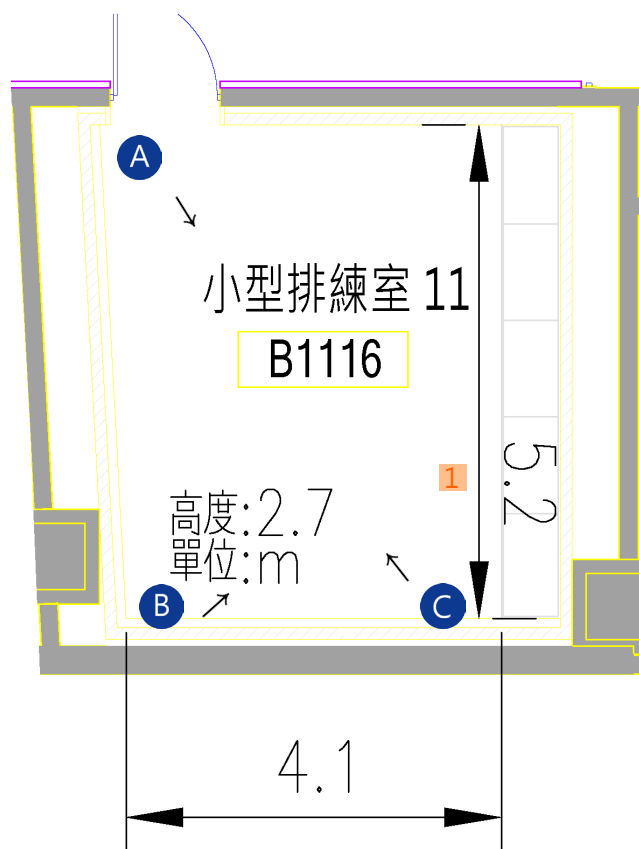
小型排練室

尺寸 (長 x 寬 x 高 / m) : 5.2 x 4.1 x 2.7

建議容納人數 : 10 人

空間設備 : 木質地板  
吸音牆面  
置物櫃

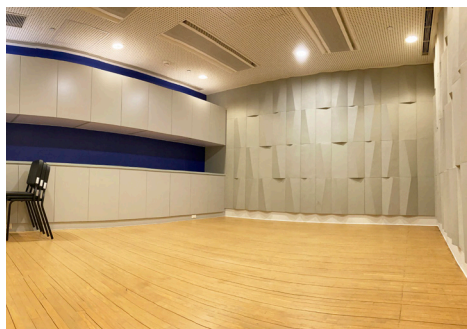
5 張排練椅  
5 支譜架



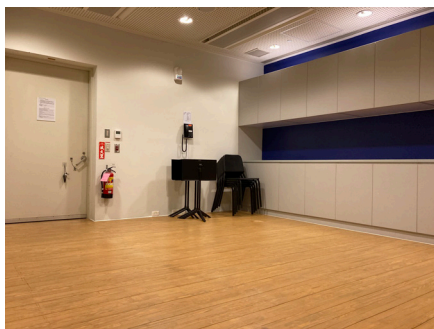
圖例說明

- 插座位置
- 照片拍攝位置參考

插座 : (同一編號為同一迴路)  
1. B1122 RH-B1R1-12 (110V)



A



B



C

排練室各空間圖文說明  
合唱排練室 / B304

合唱排練室

尺寸 (長 x 寬 x 高/m) : 15.9 x 9.9 x 8.8

建議容納人數 : 80 人

空間設備 : 木質地板  
吸音牆面

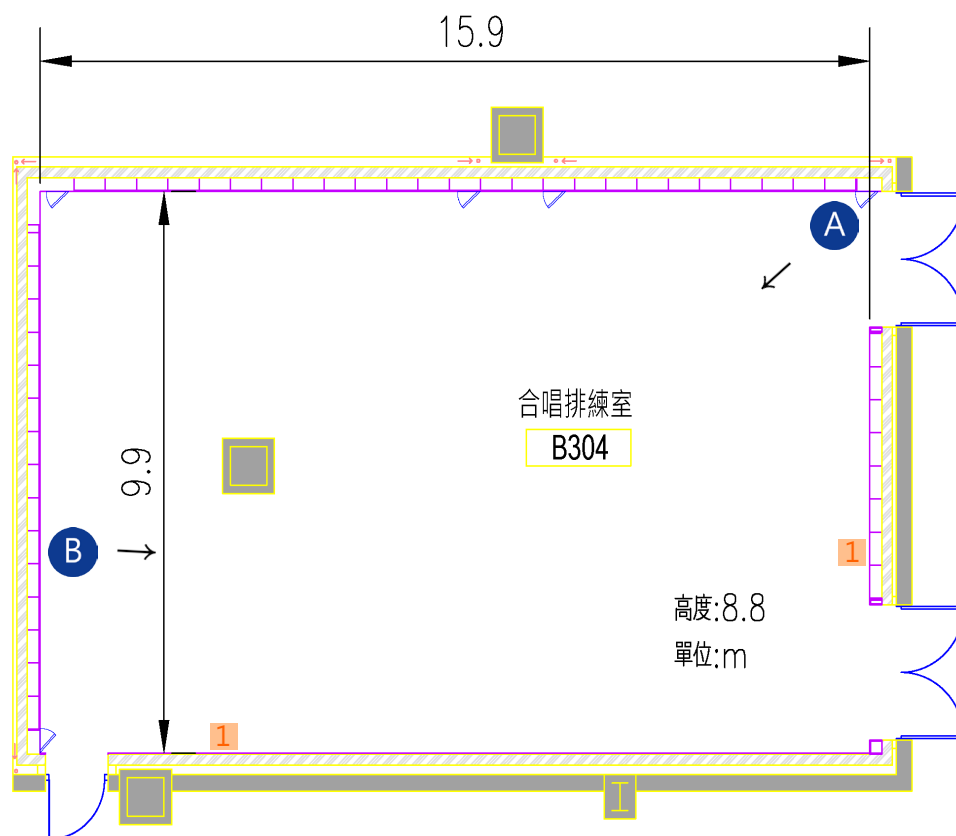
平台鋼琴 (YAMAHA C7XPE)

36 張排練椅

36 支譜架

2 張高腳椅

2 張木紋桌



圖例說明

插座位置

A 照片拍攝位置參考

插座 : (同一編號為同一迴路)

1. B2063 RH-B2R1-8 (110V)



A



B

排練室各空間圖文說明  
樂團排練室 / B313

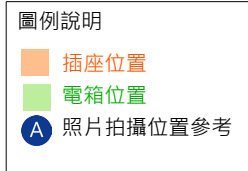
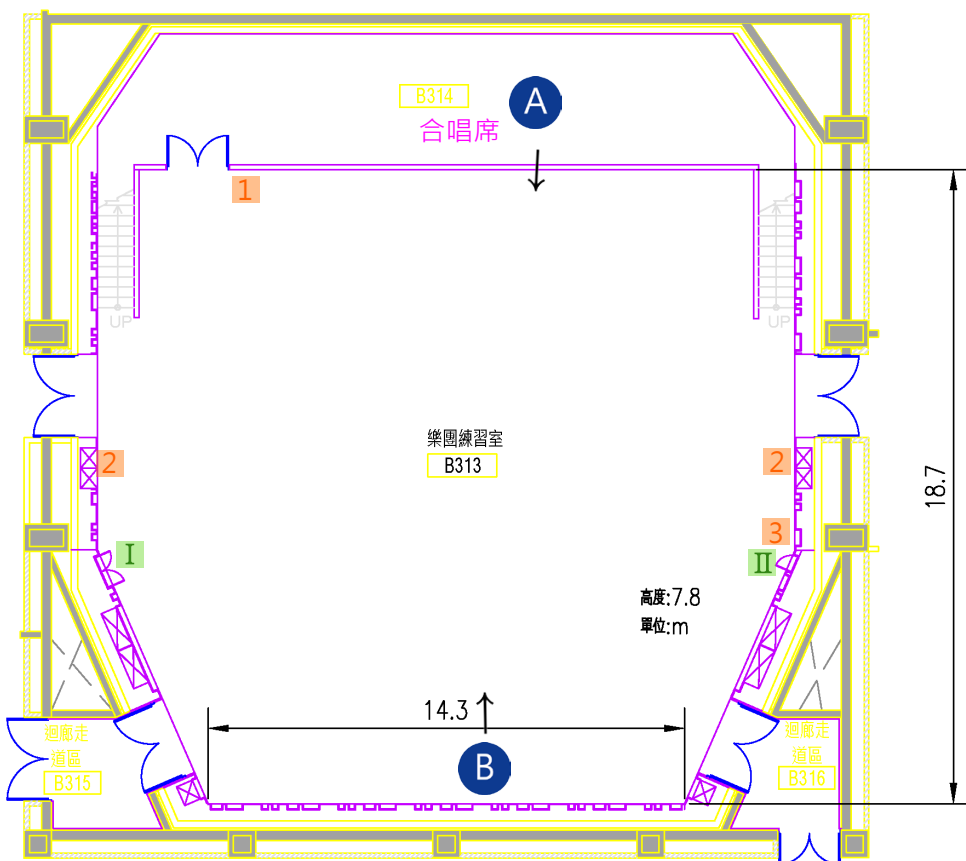
樂團排練室

尺寸(長x寬x高/m): 18.7 x 14.3 x 7.8

建議容納人數: 200 人

空間設備: 木質地板  
吸音拉簾  
84 席固定觀眾席

平台鋼琴 (YAMAHA C7XPE)  
72 張排練椅  
72 支譜架  
4 張高腳椅  
1 個指揮譜架  
6 張木紋桌  
4 張雙人沙發



插座: (同一編號為同一迴路)

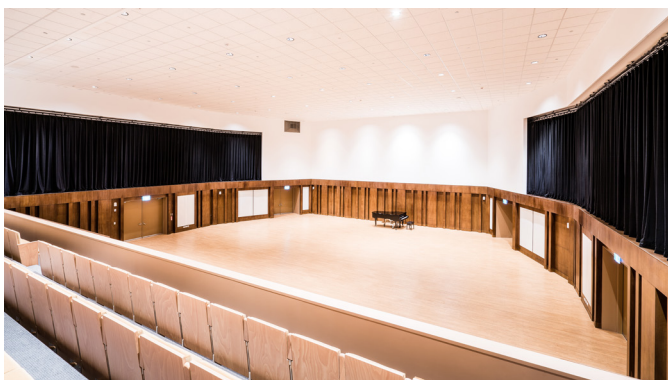
1. B2063 RH-B2R1-7 (110V)
2. B2063 RH-B2R1-19 (110V)
3. B2063 RH-B2R1-1 (110V)

外接電源

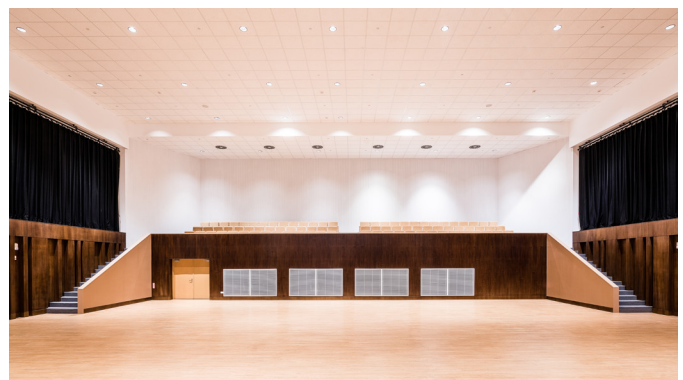
I.  
ORE-B301A  
3φ4W+G 380/220V 150A

ORE-B304D  
3φ4W+G 208/120V 50A

II.  
ORE-B301B  
3φ4W+G 208/120V 250A



A



B