



National Kaohsiung  
CENTER FOR THE ARTS

WEI WU YING 衛武營國家藝術文化中心

# 合作契機-聯手共創共享價值

緊鄰**5大**商圈  
15min  
商圈群聚  
能量豐沛

鳳山區**35萬**人口  
高雄第一大行政區  
關鍵位置  
掌握商機

## 400場

售票演出/年

國際盛事  
接軌世界

## 250年

鳳山區國定古蹟  
文化底蘊  
觀光加值

眾人的藝術中心

積極發展南臺灣的表演藝術環境

全臺面積最大

9.9公頃

全臺座席最多

近6,000席







戲劇院 1,209席



表演廳 434席



歌劇院 2,236席



音樂廳 1,981席

# 市場定位

駐店即是環境劇場，  
蘊育美與生命力，充滿多元實驗性的消費體驗

## 空間配置

室內空間 (含廚房) *2	皆90坪以上
輕食飲品店*3	皆10坪以上
複合式禮品店 *1	約100坪
帶狀區特色店 *N	約50坪

## 空間元素

向道地食材致敬，尋訪原味  
品味來自扎實的內在與精緻的細節  
集結獨到的選品與美食  
不複製的經營模式  
多元的集體創作

## 發展類型

主題特色餐廳、餐酒館、酒吧、宴會式餐點、輕食飲品店、特色生活雜貨店  
複合式選貨店、設計類展示區、感知體驗區  
社區小農小舖、在地特色小店



# 商圈日趨成熟

三井LaLaport  
進駐高雄鳳山

三井不動產集團宣布將於高雄鳳山進駐全台第三座 Mitsui Shopping Park LaLaport，打造匯聚時尚、購物、饗食、藝文娛樂的區域購物中心。預計2023年動工、2026年開幕。

高雄捷運黃線  
111年年底動工

黃線路線連接亞洲新灣區、都會核心區、澄清湖及鳳山五甲前鎮等地區，將可有效凝聚灣區經貿發展，形成便捷密集之捷運路網。預計111年底動工，117年底通車。



# 過去實績



2021年館慶黃昏市集

平均單日入場人次約1萬1千人





# 過去實績



2022年新春市集  
平均單日入場人次約1萬2千人





# 107年度開館至今...

#入館人次超過**830**萬人次

#室內演出超過**900**場次、觀眾超過**75**萬人次

#會員人數共計**10,000**人

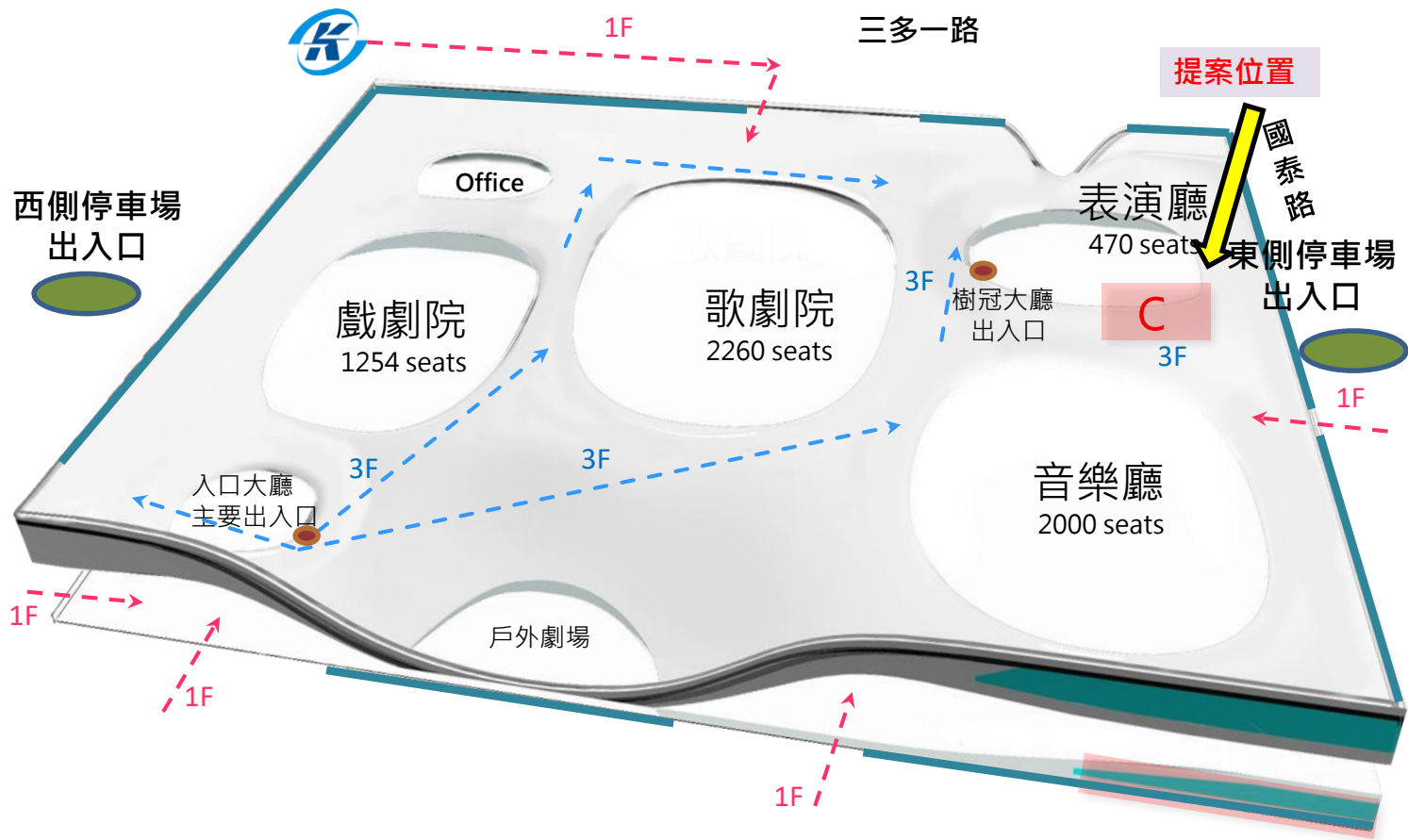
#藝文推廣參與人數超過**90**萬人

#2022 臺灣燈會活動盛會吸引超過兩百萬人次

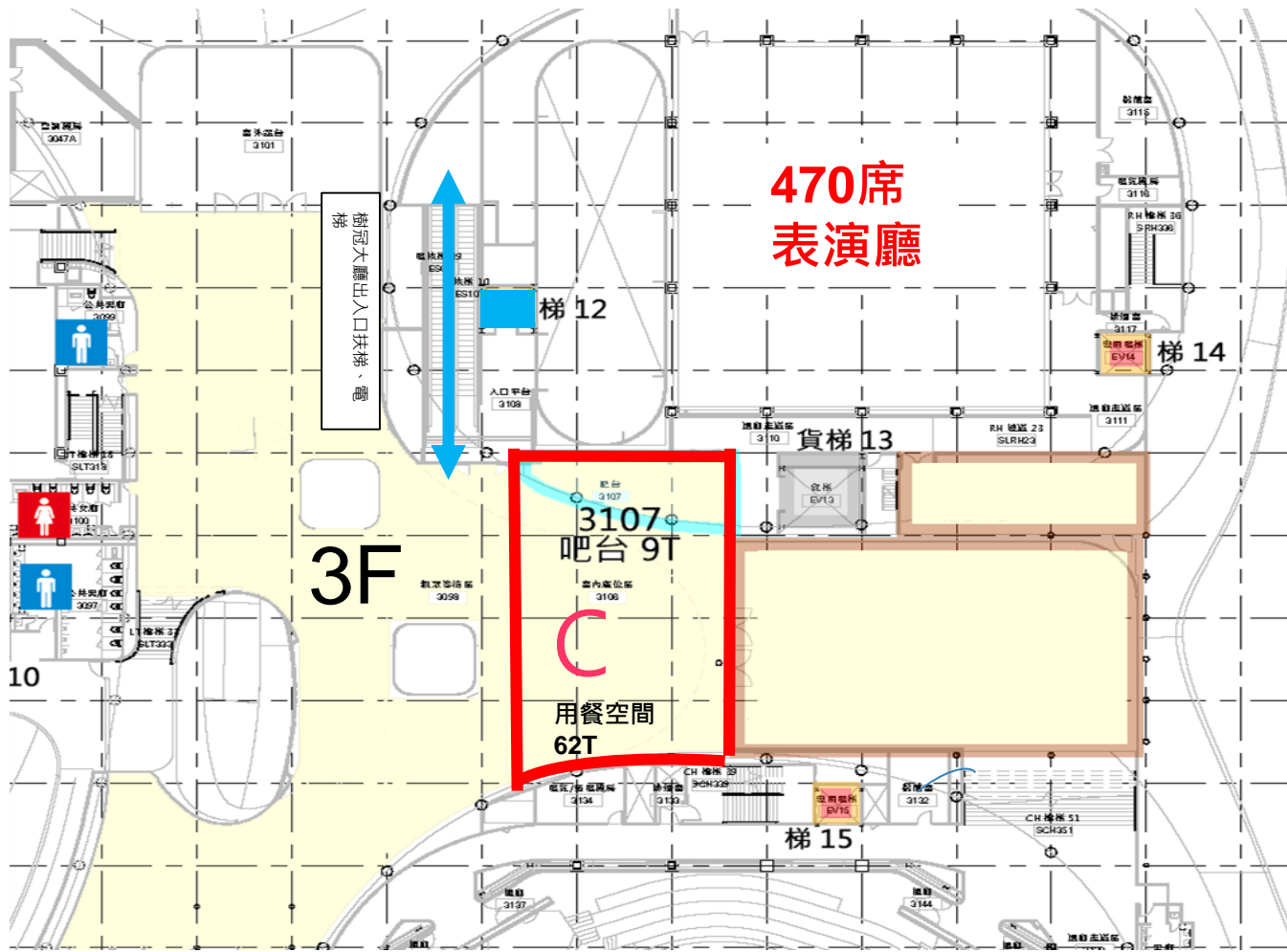


# 空間配置

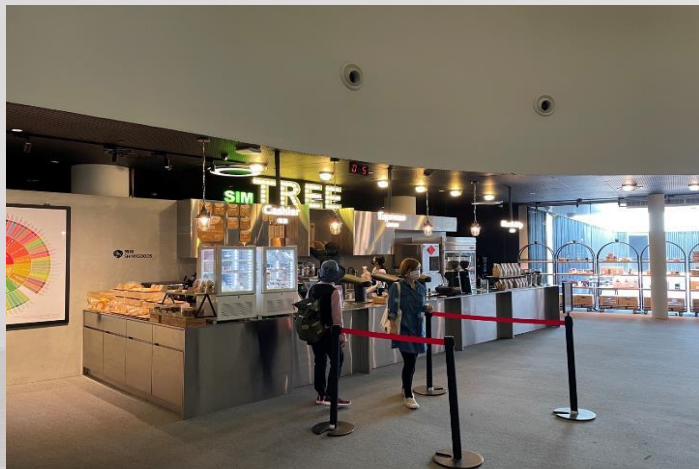
商業空間C區坐落於3樓東北側·約70坪







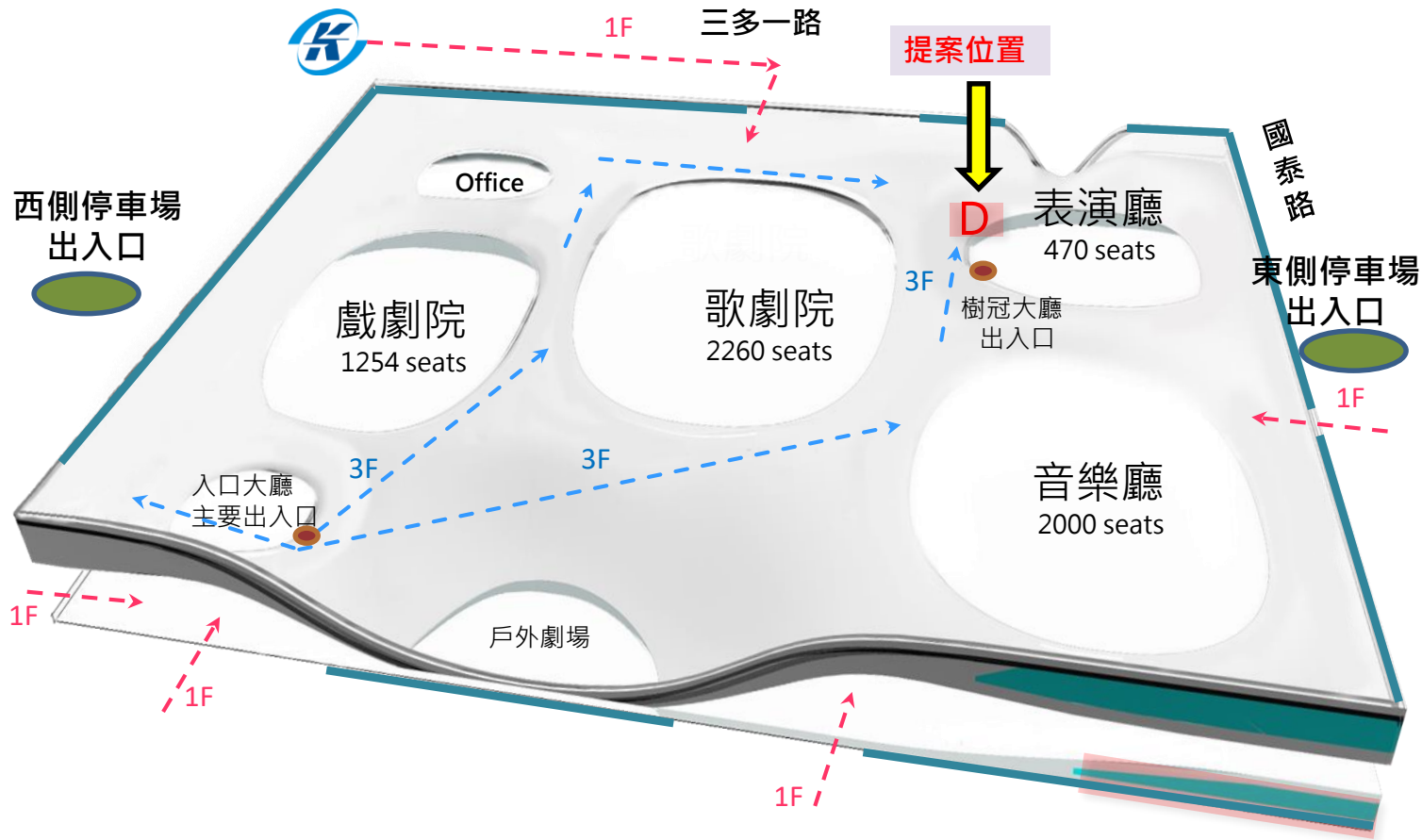
# 商業空間 - 現況使用與環境

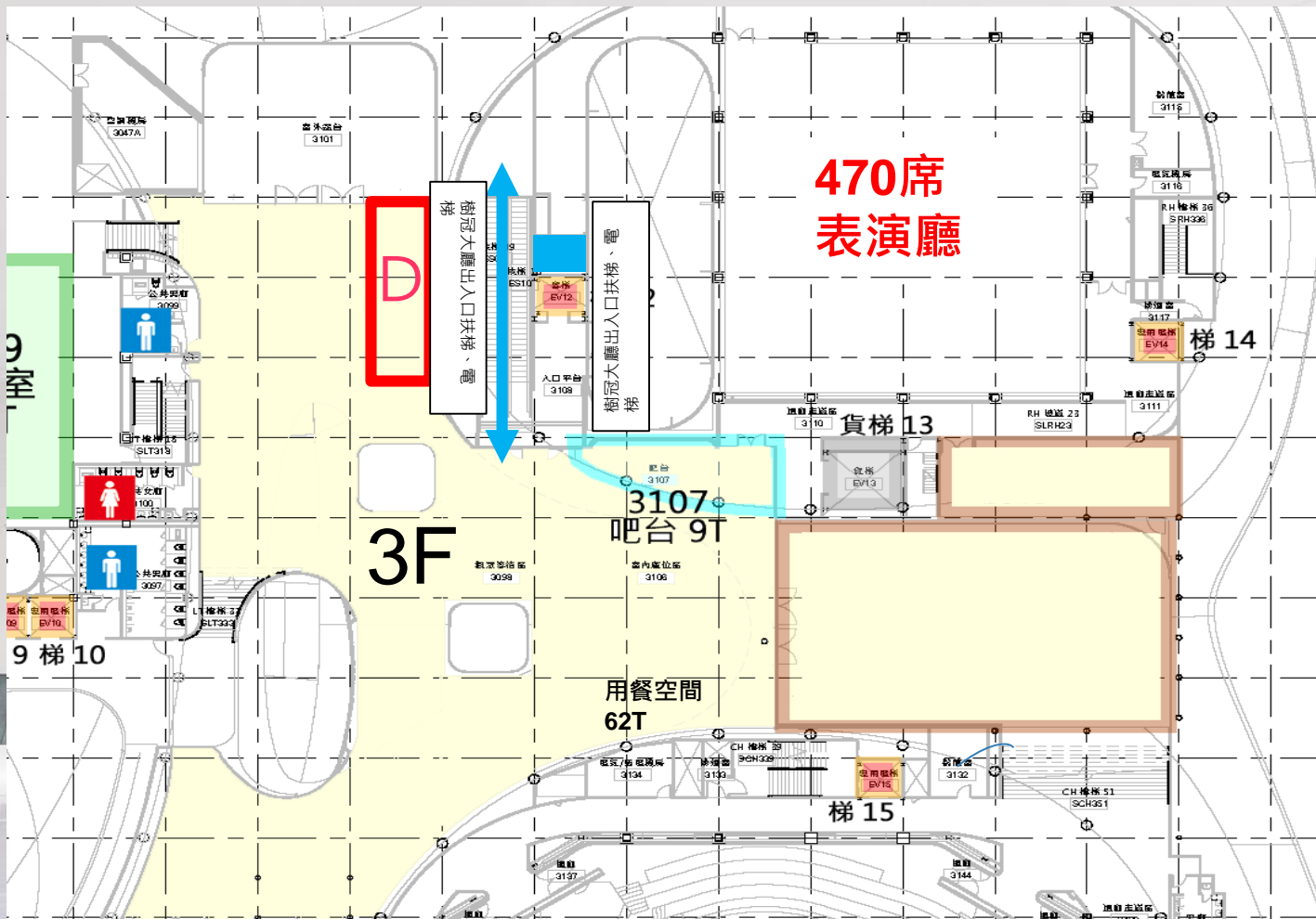




# 空間配置

商業空間D區坐落於3樓東北側，約8坪







# 商業空間 - 現況使用與環境



THANKS~

